

2021～西東京市・武蔵野プロジェクト

地域でライフステージをつなぐ 西東京市での一体型支援



■新しい福祉の創造■

- ① 『地域で生まれ』『地域で育ち』『地域で生きていく』；地域生活環境整備
⇒ 将来の当たり前前の地域生活の実現
『共依存から自立した生活』
『8050問題からの脱却』
- ② 就労を通じた工賃の工場のみならず、地域構成員としての役割づくり

睦月会の資源

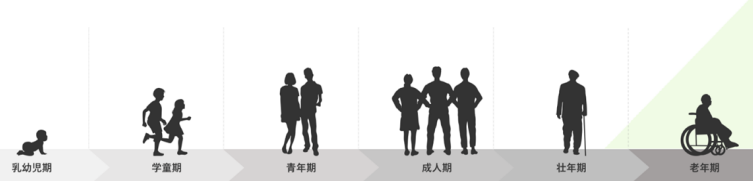
2021年5月
新規多機能型福祉施設オープン



カスタマイズ型GH



乳幼児期から老年期までシームレスな支援



2022～大田・鵜の木プロジェクト

医療的ケアの人たちの地域生活設計の実現！

将来の当たり前の地域生活の実現



■新しい福祉の創造■

- ① 『地域で生まれ』『地域で育ち』『地域で生きていく』；地域生活環境整備
⇒ 将来の当たり前の地域生活の実現
- ② 『重度障害者（重心）』だって、地域で生きていく！！
- ③ 医療的ケアの人たちの地域生活設計の実現

2022年1月オープン
障害児者専門の診療所(クリニック)
+カスタマイズ型GH



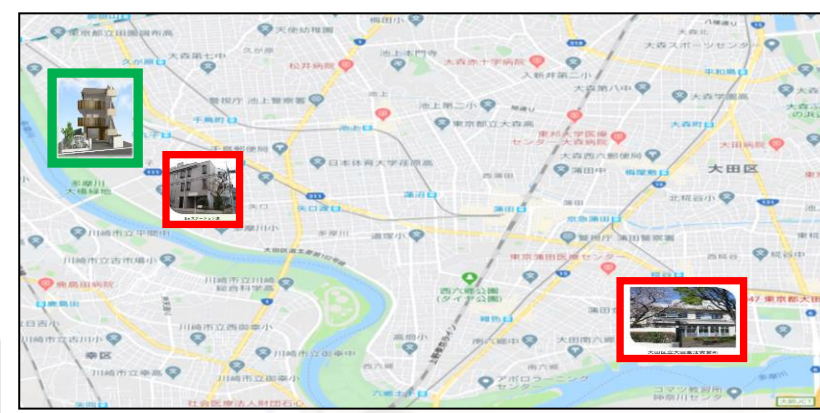
大田区立大田生活実習所



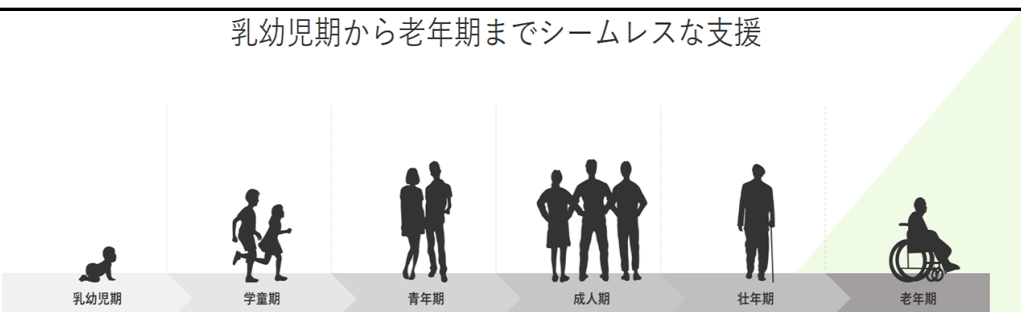
Be ステーション凛



日本初の
地域協働型ナイト就労継続B型
= 今までにない福祉を目指す



乳幼児期から老年期までシームレスな支援



2023～江東区お台場・塩浜プロジェクト

次世代型福祉の創造 ⇒ 共依存から自立した生活



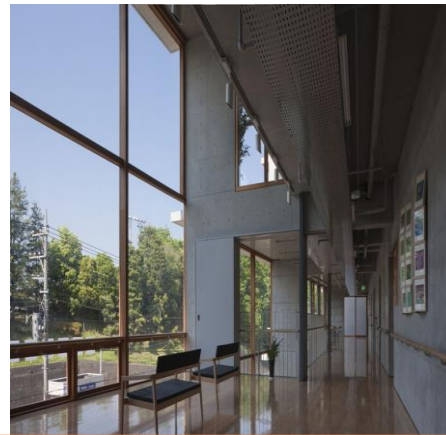
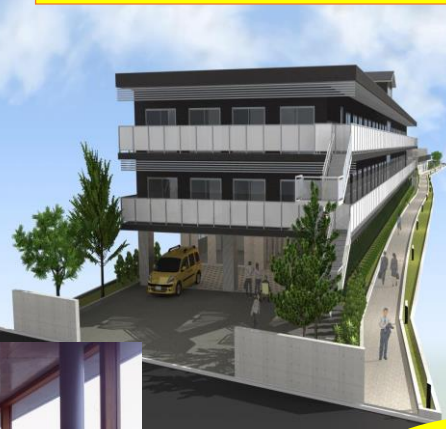
■ 新しい福祉の創造 ■

- ① 『地域で生まれ』『地域で育ち』『地域で生きていく』 ⇒ 将来の当たり前の地域生活の実現
- ② 『共依存からの自律した生活』
- ③ 『重度障害者』の地域生活の実現 ⇒ 循環型地域移行システムの構築

地域生活

新規スタート:お台場・塩浜PJ

循環型地域移行システムの実現
地域協働型障害者支援施設



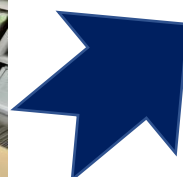
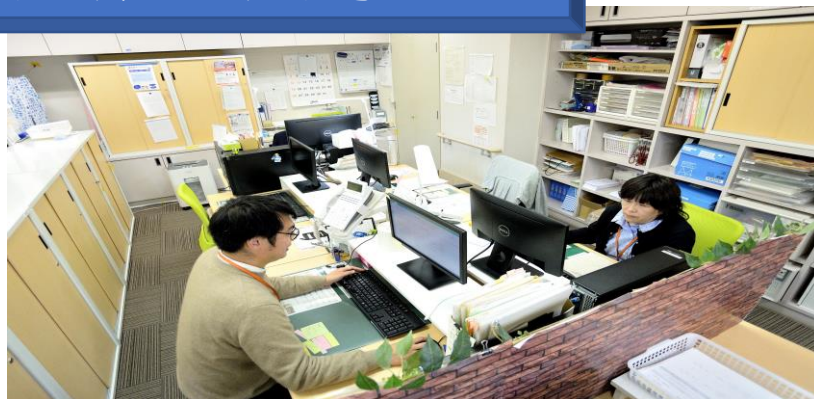
障害者支援施設・生活介護等



療育型放課後等デイサービス・レスパイト支援

『重度障害者』の地域生活の実現
循環型地域移行システム
の構築

特定相談・障害児相談等



“Bumpy Forest”はノースキャットストリートの上流で、
人々をやさしく迎え入れます。



2024～渋谷・原宿プロジェクト

ダイバシティ&ソーシャルインクルージョン を目指した地域協働型運営 (ALL渋谷で取り組み)



■新しい福祉の創造■

- ① 医療的ケアの必要な障がい児者（重症心身障がい児者を含む）の将来の当たり前の地域生活の実現
- ② 専門療育によるライフステージを繋ぐ支援体制の構築
- ③ ダイバシティ&ソーシャルインクルージョンを目指した地域協働型運営 (ALL渋谷で取り組み)

デザイン 3つの keyword

専門療育による新しい療育のスタート!

子どもから大人までの施設
プールでの実践やカフェも実施

○木育PJ



MT×PT×OT×ST×
(あなた)

多職種連携による本物を味わう療育



Diversity and Inclusion 包括（一緒になって）実践 Inclusion=全員が集える場

○ Water PJ
MT×PT×OT×ST×
(あなた)

多職種連携による生スヌーズレン



らしく、たのしく、ほこらしく

TOKYO RAINBOW PRIDE

地域協働型

Diversity and Inclusion Café&BAR




《南北両面から外光が注ぐ明るいカフェのイメージ》

