



介護付き有料老人ホーム



RECRUIT GUIDE



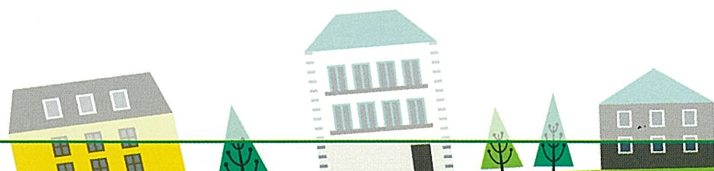
高齡化社会が顕著となる今、大きな役割を担う「ミソノピア」。

「ミソノピア」は1986年、名古屋市伏見にある「御園座」の90周年事業として開設されました。施設名は御園（ミソノ）+ユートピアから名付けられ、開設当時より個の生活を大切に管理されない施設を目指し、介護施設らしくないホームとして、そして第二の人生を楽しむためのホテル、または別荘のような施設として、注目を浴びました。当施設は、利用者の尊厳を守り、安全に配慮しながら、生活機能の維持・向上をめざし総合的に援助します。また、家族や地域の人びと・機関と協力し、安心して自立した在宅生活が続けられるよう支援。今後、日本は少子高齢化の進行により、高齢者が増えるにもかかわらず、それを支える現役世代は減少する一方です。そのため、現役世代の負担は年々重くなり、30年後にはほぼ1人が1人の高齢者を支える「肩車型社会」に突入するとも言われています。人間が人間らしく生きる権利として、高齢者のために当施設の存在価値はこれからもさらに大きくなっていくでしょう。



心をより豊かに 人生をより安心に

これは当施設が掲げるコンセプト。特定施設として、自立の方、支援を必要とされる方が同居する当施設では全てを統一するのではなく、おひとりおひとりの尊厳を大切にしております。施設内は上品なデザインと明るい雰囲気、共有スペースには230㎡（約70坪）の広くて景色の素晴らしいメインダイニング。そして見ていただけで癒やされる庭園もあり、利用者やご家族の皆様にはとても好評です。また、お部屋にあるお風呂の他に、明るい大浴場も完備。清潔で安全な当施設だからこそ、そこで働くスタッフもモチベーションが上がります。





小塚 優作
介護スタッフ
2016年入社

YUSAKU KOZUKA

利用者の方に頼りにされると 俄然やる気がアップします。

この仕事をしてみたいと思ったのは今同居している祖父や祖母に介護が必要になった時に役に立ちたいということからでした。この施設で働く方は利用者の方にはもちろんですが、仲間や後輩にも優しく、全くの未経験の私をマンツーマンで親切丁寧に指導いただき、現在の私があります。

新しい利用者の方には、まず心を開いて差し上げることから始めます。絶えずお声がけをして会話をする。意思疎通ができるようになって初めて信頼関係が生まれます。そうなれば利用者の方から声をかけていただけることもあり、それが大きなやり甲斐。現在は介護福祉士の資格を取得しようと頑張っています。

人と関わるのが好きな方、 人の喜ぶ顔を見たいと思う方、大歓迎です。

この施設をよくしよう、楽しいところしよう、みんながやり甲斐を持って働けるとしようとして私自身、多くの努力をしてきました。スタッフと同じ目線でものを考えたり、多くのコミュニケーションをとり、強い信頼関係を築いてきたのです。その結果、スタッフ全員のモチベーションも上がり、おかげさまで10年～20年以上勤続するスタッフが多く現れ、結果的には入居数もアップしました。利用者やスタッフともに多くの笑顔であふれているこのミソノピアには温かい気持ちになれる風土があります。スタッフの資格取得のためのバックアップ、自己啓発のための研修実施、介護技術アップのための研修等も行い、スタッフの育成・教育にも力を注いでいます。また新しい人事評価制度も導入し、頑張った人には公正で的確な評価をしていこうと考えています。

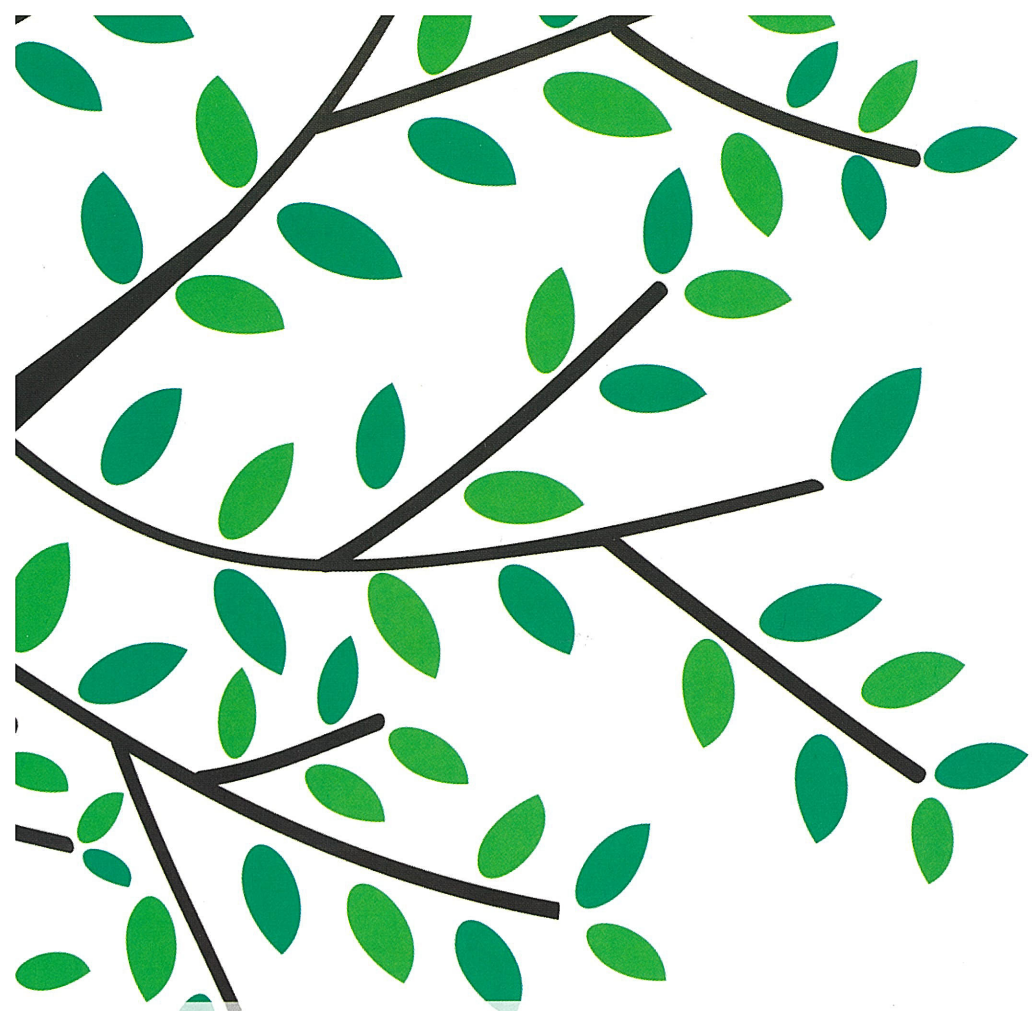


廣井 健吉

代表取締役社長、施設長
10代で介護業界へ。
一貫した現場第一主義によって
培った経験と実績を買われ
「再建請負人」として各施設の
ホーム長を歴任、
2016年より現職。

KENICHI HIROI





会社概要

【法人名】

ミソノピア株式会社

【住所】

〒489-0875 愛知県瀬戸市緑町二丁目 11 番地

【Tel】

0561-84-1171

【Fax】

0561-84-1172

【Web】

<http://www.misonopia.jp>

【Mail】

soudan@misonopia.jp

【施設情報】

5,661.09 m² (1,712 坪)

【建築延床面積】

11,548.90 m² (3,493 坪)

【戸数】

160 戸

【定員】

203 名

【類型】

介護付有料老人ホーム

【共用施設】

メインダイニング、2・3 階食堂、大浴場、

機械浴室、個室浴室、ライブラリー、

健康管理室、機能訓練室、ロビー、庭園、

駐車場、1・2 階ラウンジ

エレベーター 2 基

