



Misasagi

社会福祉法人みささぎ会

JOB

INFORMATION

2024

ABOUT US

みささぎ会は誰もが暮らしやすい地域社会の実現を目指しています。

日本の高齢化は進展の一途を辿っており、ケアサービスは電気、ガス、水道などの社会インフラと言っても過言ではありません。

ケアサービスは目の前の利用者だけを支えているのではなく、地域社会全体を支えていると言ってもいいでしょう。

みささぎ会では利用者への質の高いサービスを常に考えており、よいサービスは、よい人材から生まれると確信しています。

人材を“人財“へとするため、研修、教育制度や福利厚生制度の充実を目指しています。



高齢者ケアサービス

みささぎ会はご利用者や地域の皆様のお困りごとを解決するために行動し、皆様の幸せを共に分かち合えることを喜びとします。



ソーシャルリレーション事業

制度の枠にとらわれず、公益性のある仕事を自ら開拓し、“あったらいいな”という事業を創造していきます。



企業主導型保育園

働きやすい職場環境を目指し、堺市で企業内保育も実施しています。小規模の環境で優しくお世話いたします。



事業展開



設立年：1987年



本社：大阪府藤井寺市



事業内容：高齢者・保育
社会貢献・認知症予防研究事業



実施地域：大阪府藤井寺市
大阪府堺市堺区・北区



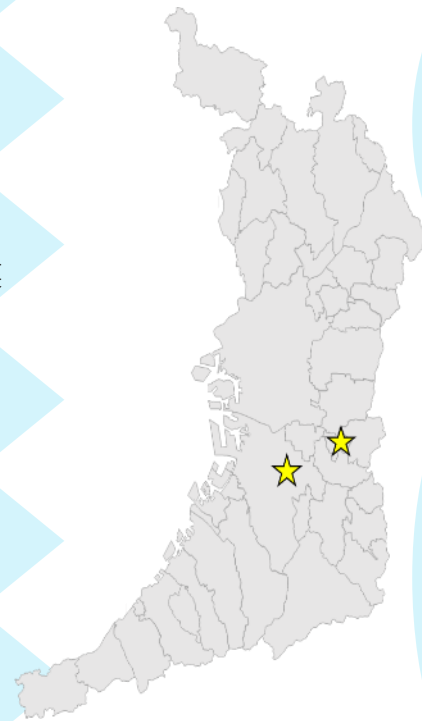
事業所数：5拠点・21事業



従業員数：約370名



売上高：約19億円



メディア掲載実績

MBS毎日放送 福祉新聞
読売新聞 シルバー産業新聞
朝日新聞 介護専門雑誌
日本経済新聞 『ふれあいケア』



講師派遣実績

関西大学 大阪国際福祉専門学校
龍谷大学 南海社会福祉専門学校
武庫川女子大学 日本メディカル福祉専門学校
四天王寺大学 他
大阪大谷大学
佛教大学

みささぎ会の歴史

■ 1987

法人設立



Misasagi

社会福祉法人

みささぎ会

■ 2004

生活困窮者
レスキュー事業開始

■ 2012

高齢者ケアセンター大仙もずの音開設



■ 2018

おおさか介護かがやき表彰受賞



1985

1990

2000

2010

2020

■ 1993

新館増設

■ 2006

認知症予防自立支援
プロジェクトチーム発足

■ 2019

堺市働きやすく魅力あふれる
介護事業所等表彰受賞



■ 2023

藤井寺エリア
プランセンター合併
ヘルパーステーション合併

■ 1988

藤井寺特別養護老人ホーム開設



■ 2001

高齢者ケアセンターつどうホール開設



■ 2015

- ・ ソーシャルリレーション推進室開設
- ・ 無料低額宿泊事業「よりそい処尽心庵」開始
- ・ 堺市北第一地域包括支援センター開始



■ 2022

企業主導型保育園
1 on 1 保育園開設



藤井寺 エリア

藤井寺 特別養護老人ホーム

大阪府藤井寺市藤井寺4丁目11番7号

【最寄り駅】
近鉄南大阪線「藤井寺」駅

【サービス事業所】
藤井寺特別養護老人ホーム
藤井寺デイサービスセンター
ヘルパーステーションみささぎ
無料低額宿泊所「尽心庵」



高齢者ケアセンター つどうホール

大阪府藤井寺市小山3丁目151番1

【最寄り駅】
近鉄南大阪線「藤井寺」駅

【サービス事業所】
特別養護老人ホームつどうホール
デイサービスセンターつどうホール
ケアプランセンターみささぎ
グループホームつどうホール
障がい在宅事業
(デイ・ショート・ヘルパー)

堺市 エリア

高齢者ケアセンター 大仙もずの音

大阪府堺市堺区大仙町1番2

【最寄り駅】

JR阪和線/南海高野線「三国ヶ丘」駅

【サービス事業所】

特別養護老人ホーム大仙もずの音
大仙もずの音デイサービスセンター
大仙もずの音ケアプランセンター



北第1地域包括支援センター

大阪府堺市北区北花田町3丁28の1

【最寄り駅】

大阪市営御堂筋線「北花田」駅



大阪府堺市堺区一条通9-36
1on1保育園（企業主導型保育園）
大仙もずの音から徒歩5分

みささぎ会が大切にしている7つのこと

品位

礼節を重んじ、信頼される人となる

共感

思いやりと感謝の心で他者に寄り添う

責任

サービス品質向上、職場環境向上に対して常に責任を果たす

器量

器量を磨き、プラスの影響を 与えることができる人となる

規律

決められたルールや組織の秩序を守る

感性

感性を高め、自分の可能性を広げる

優しさ

困ってる人がいたら助ける

みささぎ会の魅力

幸せをプロデュースする仕事



買い物のサポート



一泊旅行



お孫さんの
結婚式出席
サポート

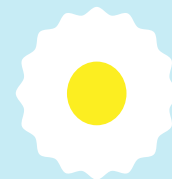


子どもたちの
職場体験



利用者だけでなく地域の方々も実現し、幸せにしていくために一緒に働きかけていきませんか？

あなたのチャレンジを全力でサポートします！



みささぎ会のエピソード

“ 自己実現の尊重 ”

「ポテト食べたい」の 希望を叶えるために



ある日、Aさんは肺炎で病院に入院した。入院先では食事が食べられず胃ろうをする事になった。

退院してからも胃ろうだったが、口から食べる事ができるようにリハビリを実施。少しずつ食べる事ができるようになった。

ある日、一年目の若い男性介護士が「何か食べたい物がありますか？」と聞くと、Aさんは『**フライドポテトが食べたい**』と一言。

介護士は困って職場のいろいろな人に相談した。同僚や上司だけでなく、医師も看護師も栄養士もリハビリのスタッフもみんな協力してくれることになり、Aさんがポテトを食べる事ができるリハビリが始まった。

ポテトを食べる日がやってきた。介護士は一番小さいサイズのポテトを買ってきてAさんの側で見守った。

Aさんは30分かけてゆっくりとおいしそうに全部食べた。その表情はとても満足そうだった。

今年で20年目のその介護士はポテトを見る度に、Aさんの事を思い出してほっこりする気持ちになる。

みささぎ会のエピソード

“ 自己実現の尊重 ”

お孫さんの希望を 叶えるために



「おばあちゃんに結婚式に出席して欲しい」

特別養護老人ホームに入所されている方のお孫さんから依頼があった。

このお孫さんのご両親は仕事で忙しく、おばあちゃんが自分の事を熱心に世話をしてくれたとの事。

このお年寄りには認知症が進んでいてさっきした事を忘れて、トイレの回数が多いことがあった。

同席する介護士は「結婚式の最中に何回もトイレに行く事で式の雰囲気壊してしまったらどうしよう・・・」と不安な気持ちがあった。

いざ結婚式が始まると、ご本人のトイレの訴えが全くなく、集合写真も笑顔で撮る事が出来て、式中は終始楽しい時間を過ごす事ができた。

施設に帰ってきてから、介護士が「お孫さんの結婚式に参加できて良かったですね」と声を掛けると、「そうだったか？」と忘れられていた。

居室のベッド横に、本人が真ん中で笑顔で写っている結婚式の集合写真が飾られている。

介護士は居室に訪室する度、その写真を見て嬉しい気持ちになる。

みささぎ会のエピソード

“寄り添ったケア”

“110年の 締めくくり”



静寂な居室で、眠るように呼吸をやめられた…明治後期生まれの、御年110歳の利用者を、85歳の息子さんと介護士と栄養士で見送った。110年、日数でいうと40150日、明治大正…令和とまさに5つの激動の時代を駆け抜けて来られた。

100歳を超えてから、施設でお世話させていただくことになり早10年。沢山の思い出が走馬灯のように蘇る。誕生会にすき焼きを食べに行ったこと…好みのメロンケーキを手作りし、誕生会のお祝いをしたこと…一緒に大きな声で合唱したこと…オムツ交換が下手で叱られたこと…。何度か体調を崩され、お迎えが近いかな…と心配したけど復活されて喜んだこと…

そんな大先輩の人生の締めくくりに立ち会える、締めくくりの数年を共に過ごせる…そんな介護の仕事にやりがいを感じ、尊さすら感じた。

「これまでお世話してくれてありがとうね。離れて暮らす分、私たち家族も母のことをより大切にできたよ。お母さんも笑顔で過ごしていたし。」ご利用者を亡くした悲しい気持ちと共に、息子さんからの言葉が胸を打った。

特養の利用者は、終の住まいとして入居される。人生の締めくくりを控えている方々の、一日一日に寄り添いお世話できることが私たちの誇りである。

働きやすさ向上のための活動

01

ICTで記録



利用者情報は、タブレットで記録。今までは手書きで時間がかかる報告も、介護ソフト“ケアカルテ”を導入したことで、迅速な情報共有が可能になりました。

03

介護ロボットで負担軽減



利用者だけでなく、職員の腰痛軽減へ繋がっています。

02

デジタル化推進事例



働きやすい環境にするための取り組みの一環として、**LINEWORKS**の導入を開始。また、出退勤は静脈認証またはスマホで、給与明細や年末調整もスマホで対応可能な**オフィスステーション**を導入済み。

04

ダイバーシティ推進中



業務は日々改善し、シニア・子育て世代、障害のある人、外国人など様々な人材が働きやすい環境を作っています。

ソーシャルリレーション事業

ソーシャルリレーション事業とは？

自助努力の及ばないところに発生するすべての生活課題に対して支援を行う。
孤独孤立が進展していく時代に 人と制度、人と人、人と地域をつなげる。



地域福祉の向上

- ワンストップの総合生活相談
- 中間的就労
- 無料低額宿泊事業
- こども食堂
- 学校での福祉教育（介護体験）
- 地区共同防災訓練

認知症予防研究／啓発活動

- 大阪大学との認知機能に関する共同研究事業
- デリバリー型介護予防教室

ソーシャルリレーション事業

地域福祉の向上



総合生活相談

- ✓ アウトリーチがモットー
- ✓ 大阪しあわせネットワークによる迅速的な支援

無料低額宿泊所 (よりそい処 尽心庵)

- ✓ 生活困難者への緊急一時的な住まいの提供

ユニバーサル就労 (中間的就労)

- ✓ 働きにくさを抱えた方への就労支援

認知症予防啓発事業

デリバリー型介護予防教室

対象

地域の健常高齢者

内容

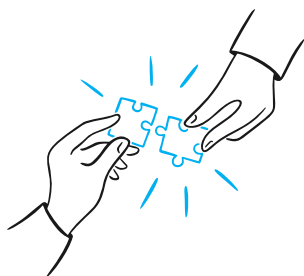
転倒予防体操 アクティビティ
脳トレ 認知機能検査 結果報告

人数

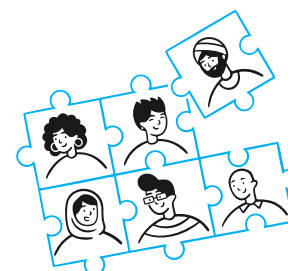
例年350名

窓口

地区役員 民生委員 福祉委員



地区役員 民生委員 福祉委員と
日頃からのつながりを持つことができた



このつながりが別の活動にも大きな影響を与えることに

デリバリー型介護予防教室

転倒予防体操



アクティビティ



脳トレ

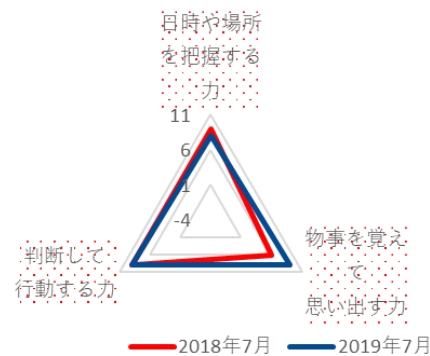


認知機能検査

女性・85歳



女性・80歳



- ✓ 「日時や場所を把握する力」
 - ✓ 「物事を覚えて思い出す力」
 - ✓ 「判断して行動する力」
- を測定しています

新たな活動とつながり

大阪大学 医学部/薬学部/工学部 共同研究事業



デュアルタスク歩容機

- ✓ 計算問題と足踏みの同時並行課題
- ✓ タスクと歩容動態から、認知症や疾病の早期発見へ



VR(バーチャルリアリティ)回想法

- ✓ BPSD (周辺症状) の軽減
- ✓ 終末期緩和ケアへの活用
- ✓ 認知症予防効果を研究

介護予防教室の地域高齢者も積極的に研究参加
データ収集にこれまでのつながりが効果を発揮

新たな活動とつながり



こども食堂 OPEN

若年世帯の支援や、何気なく遊ぶことができる身近な居場所として
昼食の提供や勉強、遊び体験等を行う

職員にヒアリングをしてこども食堂実施に決定（ネーミングもスタッフ）



対象者：小学生～18歳、保護者



参加人数：15名程／1回



開催頻度：2ヶ月に1回
(偶数月の第3日曜日)



開設時間：11：30～15：00



The background features a vertical bamboo pole with several horizontal joints, set against a blurred background of more bamboo poles. Large, abstract, overlapping shapes in shades of green and teal are positioned on the left and right sides of the page, framing the central text.

Skill-UP Program

— 研修制度 —

— 入職から2か月間のサポートプラン —

座学



1 週目
オリエンテーション
新人学習会三日間



2 週目 現場研修（日勤）



3 週目 現場研修（日勤）



4 週目 現場研修（日勤）
* 他部署体験：洗濯・掃除等



5 週目 現場研修（日勤）
* 他部署体験：デイ・ヘルパー



6 週目 現場研修（夜勤×1～2回）



7 週目 現場研修（日勤）
補講（座学） * ひとり立ち準備



8 週目 現場研修（日勤）
* ひとり立ち準備

部署体験



夜勤体験



ひとり立ち準備



後半カリキュラム

- ・ 医療的技術
- ・ 摂食嚥下のメカニズム
- ・ 事故再発防止 KYT(危険予知) 訓練
- ・ 仕事の基本（トレーニングビデオ）
- ・ 介護保険制度の基礎的理解
- ・ 先輩講話
- ・ 利用者体験



前半カリキュラム

- ・ 法人理念
- ・ 高齢者施設職員となって
- ・ 社会貢献事業
- ・ 認知症の基礎的理解とユマニチュード技法
- ・ 様々な介助の基礎
- ・ 生活援助の基本
- ・ 感染症予防対策
- ・ 高齢者虐待防止（人権保護）
- ・ 個人情報の保護
- ・ 身だしなみと礼儀正しさ

02 みささぎ会の研修制度

— 学習予定 —

令和5年度 学習会

	4月	5月	6月	7月	8月	9月	10月	11月	12月	1月	2月	3月	
施設内学習会	新人合同学習会	■											
	フォローアップ学習会						■				■		
	外国人向け学習会	■											
	中途採用学習会						随時開催						
	リーダー学習会「天地塾」						随時開催						
	介護技術学習会		食事			排泄		入浴			移乗移動		
	医療知識学習会							■					
	事故発生防止のための学習会（2回必要）				■						■		
	医療的ケア学習会・オンコール見取りの指針	■											
	褥瘡予防対策学習会		■										
	感染症予防学習会			■								■	
	人権学習					■					■		
	法人内実践事例発表会							■					
外部学習会	ユニットリーダー研修	■											
	認知症介護実践リーダー研修	■											
	認知症介護実践者研修	■											
	ユマニチュード研修	■											
	海外視察研修	■											

状況に応じて随時参加可能

03 みささぎ会の研修制度

— 3カ年サポートプラン —

専属チューターが2年間サポート

新人職員には、必ず専属の先輩が付きます。
1年目から安心して仕事に取り組むことができます。



6か月目



▶ 福祉や介護の基礎研修に加え、アンガーマネジメントやメンタルヘルスをアップ！

▶ ニヤっとする報告会
利用者とのニヤっと話を披露。
自分のやりがいをアウトプット！

12か月目



▶ THE キャンプ：同期のキズナアップ！
OJTスキル：後輩指導スキルを磨く

18か月目



▶ ニヤっとする報告会2
利用者とのニヤっと話をさらに披露。
自分のやりがいをアウトプット！

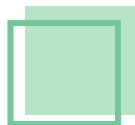
24か月目



▶ 他施設を知ろう！
大阪トップ施設との交流会！
見聞を広げるチャンス！
気づきから新たなチャレンジ！

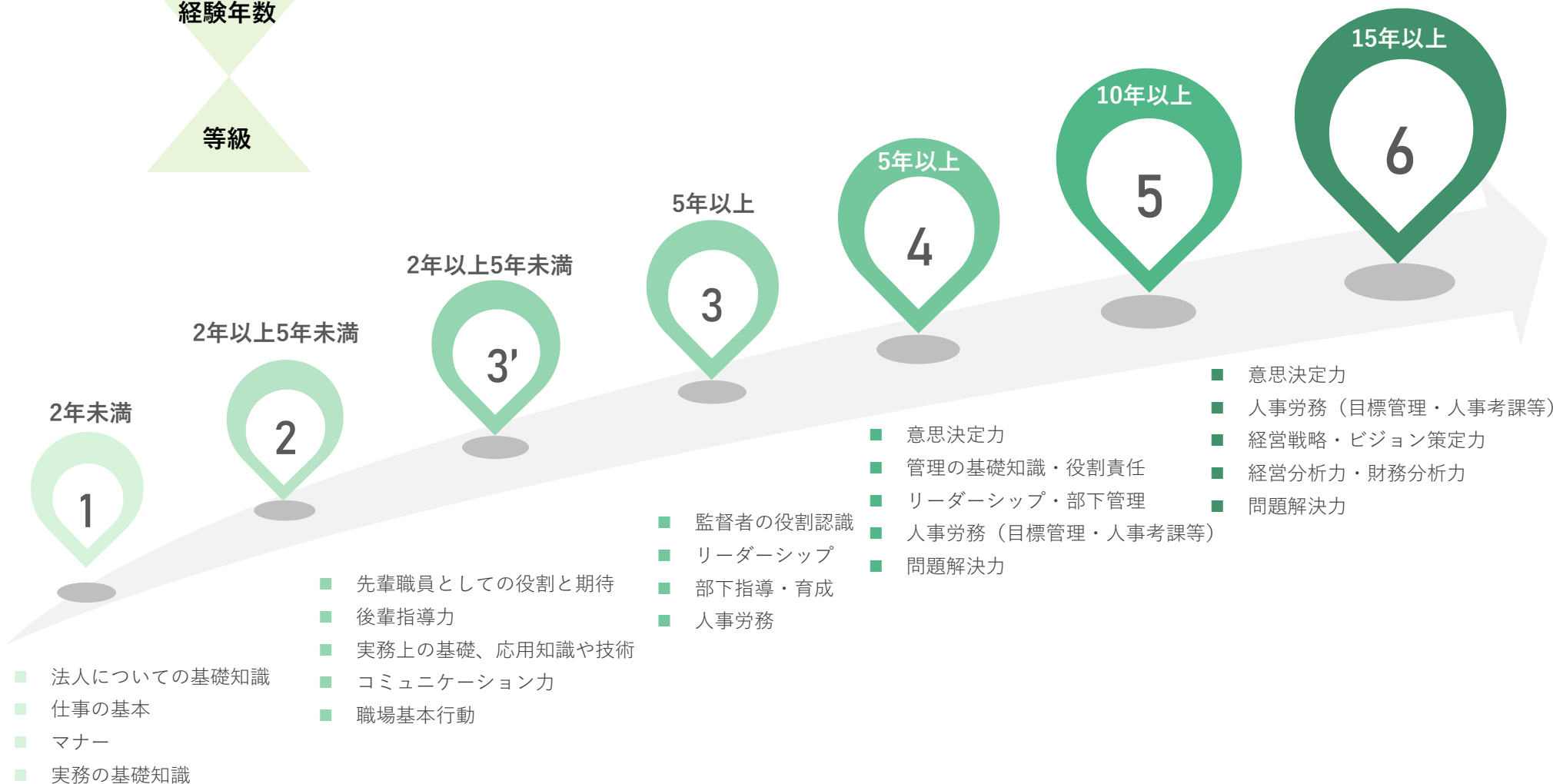
36か月目





キャリアパス

経験年数に応じた必須スキル



みささぎ会の教育制度

—すべての職員が、希望する分野を学べる機会を提供します—



ブラッシュアップ制度

- ✔ 福祉介護に捉われず、『日本の資格・検定』取得をサポートします。



選択制のスキル学習

- ✔ 内部学習会は、年間計画を周知し参加者を公募します。
- ✔ 外部研修は、より広く公募します。



スポットライト制度

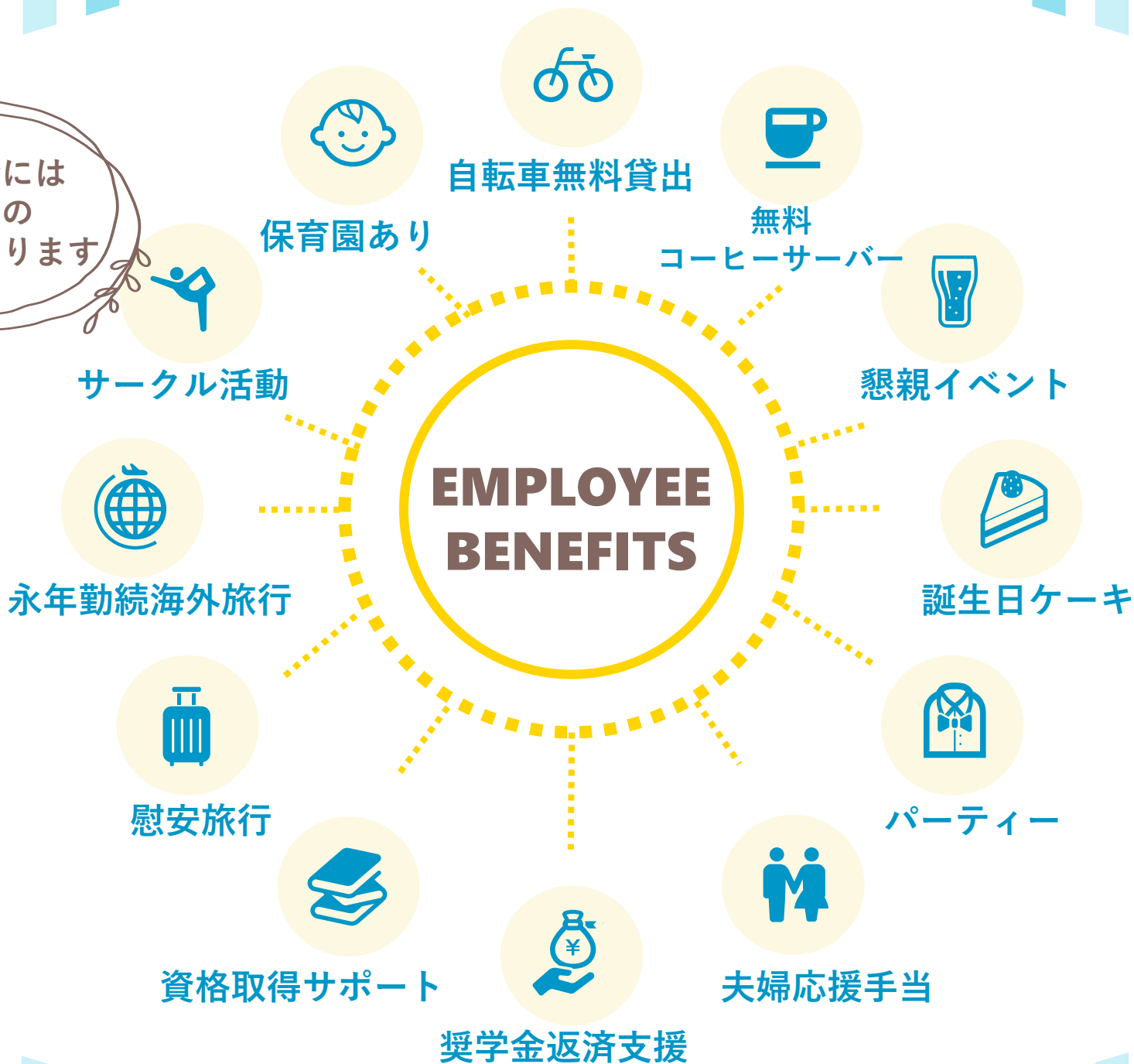
- ✔ 定期的な上司との面談の場を設け、目標設定や実現したいことを共有します。

BENEFITS SYSTEM

みささぎ会の福利厚生



みささぎ会には
たくさんの
福利厚生があります





Check Point

みささぎ会

12

個の特長

01

自転車無料貸与
駐輪場代無料



自転車の無料貸出だけでなく、駐輪場も無料でご使用いただけます。

02

無料
コーヒーサーバー



ちょっと一息。
コーヒーを飲んでゆっくりしてください。

03

懇親イベント



おいしいお酒で一年を締め括ります。
一緒に楽しみましょう。

04

誕生日ケーキ



誕生日月にケーキをお渡しします。
楽しみにしててください。

05

パーティー



大広間を貸し切って大盛り上がり。
一年間を労います。

06

夫婦応援制度



正社員とパートでご夫婦が働いた場合、
支援金を支給します。



Check Point

みささぎ会

12

個の特長

07

奨学金返済支援



社員の負担を人でも軽減したい、そんな気持ちから始めました。

08

資格取得 サポート



たくさん勉強してください。
研修費用は全力でサポートします。

09

慰安旅行



ご家族を連れて一緒に慰安旅行は
いかがですか？

10

永年勤続 海外旅行



海外旅行で見聞を広げてきてくだ
さい。新しい視点の吸収にワクワク。

11

サークル活動



ヨガで心も体もリフレッシュ。
様々なサークル活動がありますよ。

12

保育園あり



藤井寺・羽曳野市エリアは提携保育園
があります。



奨学金返済支援

毎月の返済金額の半額程度を法人がサポート

学生時代に奨学金制度を利用した職員に対し、経済的不安を少しでも軽減し、仕事に専念できる環境をつくることを目的にした手当。



新卒者住居応援手当

新卒から3年間限定の地方からの新卒応援制度

3年間で約140万円のサポート

家賃 月額50%支給（最大30,000円まで）

引っ越し一時金 100,000円 支給

敷金礼金上限 200,000円まで支給



みささぎ会のモデル年収例

みささぎ会介護職の平均年収は 約450万円 (日本の平均年収：445万円 R2年賃金構造基本統計調査より)

約460万円



フロアリーダー／資格あり

入職 10 年目

役職

あり

資格

あり

約390万円



一般職／資格あり

入職 4 年目

役職

なし

資格

あり

約360万円



一般職／資格なし

入職 2 年目

役職

なし

資格

なし



みささぎ会の月収例



基本給

大卒 183,680円～
 短専卒 182,780円～

賞与 4ヶ月以上 (2年目以降から2.4ヶ月以上)

手当 資格手当・夜勤手当・住宅手当
 処遇改善手当・通勤手当・扶養手当
 役付き手当 他



1年目職員の例

新卒から奨学金返済+新卒住居応援制度を利用した場合

274,180円

基本給	183,680円	
資格手当	8,000円	(社会福祉士)
夜勤手当	24,000円	(月4回)
処遇改善手当	20,500円	
住宅手当	30,000円	(法人規定による)
奨学金手当	8,000円	(返済金額による)

先輩職員紹介



2019年卒
人間学部 人間関係学科

入社のきっかけは？

「第一印象」「雰囲気」「給与」を重視しながら情報収集し、その中からピックアップした4施設を見学しました。見学に行った時の職員の丁寧な対応と現場の明るい雰囲気、子育てしながら働いている職員さんが多かった事が好印象でした。

高齢者施設に実習に行った事がなかったのですが、みささぎ会の先輩たちについていけば何とかなる！技術はあとからついてくる！と奮起し、入社を決意しました。

利用者ファーストを守る

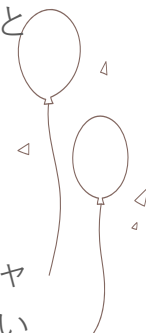
今取り組んでいる仕事は？

デイサービスで3年間介護職員として経験を積み、4年目から生活相談員をしています。主な仕事内容は、利用者や家族のニーズの聞き取り、ケアマネや現場との調整、現場での介護業務などがあります。

さまざまな状況を鑑みたうえで、利用者ファーストを守り、1日でも長く在宅での生活を送ることができるよう頑張っています。

みささぎ会のおすすめポイントは？

職場の人間関係はとてもいいと思います。キャリアを問わず、1年目でも疑問を投げかけやすい風土がありますし、利用者目線で考えた提案は、まずはチャレンジしてみよう！といった共通認識ができています。職員数も多いので、利用者とのゆとりを持ってコミュニケーションをとる時間があります。



私のスケジュール

1日のスケジュール

(日勤の場合)

- 8:00 出勤、情報収集
入居者のケア
- 9:30 申し送り
- 10:00 アクティビティ
- 11:00 入所者のケア
- 13:00 休憩
- 14:00 アクティビティ
- 15:00 入所者のケア
- 16:00 記録・申し送り
- 17:00 退勤

1ヶ月のスケジュール

	月	火	水	木	金	土	日
1週目	日勤 8-17	遅出 10:30-19:30	早出 7-16	休	夜勤 夜勤明け 16:30-9:30		休
2週目	休	早出 7-16	日勤 8-17	夜勤 夜勤明け 16:30-9:30		休	日勤 8-17
3週目	夜勤 夜勤明け 16:30-9:30		休	休	有給	日勤 8-17	日勤 8-17
4週目	日勤 8-17	休	休	遅出 10:30-19:30	日勤 8-17	夜勤 夜勤明け 16:30-9:30	
5週目	休	日勤+会議 (残業2時間)	早出 7-16				

休み希望はほぼ**100%**叶います。

平日の連休も取れるため、プライベートは**充実**。

人員配置が手厚いため、有給も毎月消化できます。

毎月、部署の会議で**スキルアップの為の研修**等を行います。

年間平均残業時間は**2時間/月**です。



先輩職員紹介



2021年卒
社会福祉学部 社会福祉学科

入社のきっかけは？

社会福祉士の実習でみささぎ会にお世話になりました。実習では、特養・包括・ケアプランセンター・デイ・認知症予防の研究・社会貢献など多くの職場で学びました。指導してくれる職員の先輩がみんな優しく熱心に教えてくれた事、みささぎ会はいろんなフィールドで活躍できる点が魅力的だった事が、入社決め手となりました。

かっこいい先輩になる

今取り組んでいる仕事は？

特養での介護業務3年目です。利用者の動きを見て予測することの大切さ、小さな変化を見落とさない、職員が楽しみ笑顔を忘れないなど、これまで先輩たちからたくさんの事を教えてもらいました。介護は本当に奥が深いです。早く先輩たちに追いつき、私も先輩たちのようにカッコよく教えられるように頑張っています。

みささぎ会のおすすめポイントは？

法人が長きにわたり実習生の受入れや、講師の派遣をしてきたので、多くの学校との信頼関係があります。私は1年目から毎年、出身大学の授業でゲストスピーカーとして話をする機会があり、勉強になっています。

また、分かりやすい資料の作り方や話し方など、アドバイスをくれる先輩たちがたくさんいるのがおすすめポイントです。

私はこんな仕事もしています

こども食堂



こども食堂



こども食堂



福祉教育



講師活動



地域の小学校に出張して**福祉教育**をしています。
法人で定期的実施している**こども食堂**に参加しています。
毎年、出身大学に**講師活動**をしています。



先輩職員紹介



2022年卒
社会福祉学部 社会福祉学科

入社のかっかけは？

就職フェアで自宅から通えそうな法人のブースをいくつか周っているなかで、みささぎ会のブースに何となく行ってみました。みささぎ会は他の法人とは違い、ケアの考え方がしっかりしていた事、社会貢献に積極的だった事に興味が湧きました。その後、お仕事説明会や座談会、インターシップや懇親会に参加していくなかで、みささぎ会で人として成長していきたいと思いました。

早く一人前になる

今取り組んでいる仕事は？

デイサービスでの介護業務2年目です。最初は100名以上の利用者の状況を覚える事と、業務の流れを把握する事に苦戦しました。最近は利用者の皆さんに楽しんでもらえるようなレクリエーションを企画したり、たくさんの利用者 앞에서話をする事が楽しくなっています。少しずつ出来る事が増えてきたことで、自分が1人前に近づいてきている事を実感しています。

みささぎ会のおすすめポイントは？

私の周りのには10年以上のキャリアの職員がたくさんいるので、分からない事があればすぐに的確に教えてくれます。また、私のように若い未熟な職員に対して、先輩たちだけでなく利用者皆さんが温かく見守ってくれる雰囲気があります。あと極めつけは、同期が多いことが心強いです。

内定から入社後までのイメージ

インターンシップ



入社式



研修会



イベント



内定後から入社式まで1~2カ月毎に**インターンシップ**があります。**参加は自由**で、交通費や昼食も法人から出ます。入社後も新卒だけで定期的な**研修会**があります。1年目でも先輩に相談しながら、自分で**イベントを企画**する仕事もあります。利用者に喜んでもらえるともた頑張ろうと思えます！



データで見るみささぎ会

総従業員数

370人

※パート含む

平均年齢

42才

平均有給取得日数

14.2日

平均有給消化率

84.1%

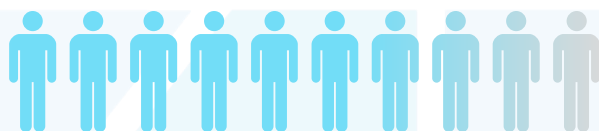
男女比

女性

58%

男性

42%



売上高

19億円

平均残業時間

2時間

出身学科構成

福祉系学科

75%

その他学科

25%



※過去5年間の新卒者

平均勤続年数

10年

女性管理職割合



創業

37年

01

福祉や介護の資格や知識なくても働くことができる？

みささぎ会は人員配置が手厚く、マンツーマンで丁寧に教えます。介護福祉士の約80%のうち半数が入職後に取得しています。

02

面接で重視するポイントは？

面接を重視しています。履歴書をしっかり読みこみ、人柄やみささぎ会の理念に共感できるかを重視しています。

03

配属はいつ頃決定？ 配属先を希望することはできる？

3月に配属先を発表します。転居が伴う人にはそれより前にお伝えしています。お住まいを考え、配属先を希望することは可能です。

04

1年目で相談員にはなれる？

1年から3年の期間は一般職を経験してほしいです。家族対応や基礎知識、利用者の対応を経験しているとよりよいキャリアアップへの近道になるからです！

05

入社前に準備しておくことは？

社会福祉士や介護福祉士など資格試験を受ける場合は全力で臨んでください！あとは全力で学生生活を楽しむこと！これこそやってほしいことです！



**WE'RE
HIRING**

JOIN OUR COMPANY



みささぎ会の選考フロー

募集職種

総合職

(介護職・生活相談員・社会福祉士)



選考フロー

履歴書
送付先

583-0024
大阪府藤井寺市藤井寺4 - 11 - 7

STEP
01

説明会参加

STEP
02

施設見学
適性検査

STEP
03

履歴書送付
(法人規定物)

STEP
04

一次面接

STEP
05

二次面接

STEP
06

内定



ご相談はコチラ



みささぎ会のこと、就職活動のこと、聞いてみたい
ことや質問などありましたら、お気軽にLINEもしくは
メールしてください

✉ yukoabe@misasagikai.or.jp

社会福祉法人みささぎ会 リクルート担当 阿部



LINE WORKS