



「介護施設」のイメージが変わる!!

「働きやすさ」と「やりがい」

楽しい仲間とともに、お年寄りとの関わりを大切にしながら、
「やりがい」を仕事にしませんか？
ぜひ一度見学におこしてください！



高齢者総合福祉施設 神の園

会社案内

あなたの笑顔
え・が・お
顔が見たいから...



せいかいちごcaféは神の園が行う地域福祉活動の総称です

神の園 ここがポイント!



- 職員配置は 1.9 : 1 と府下トップクラス!
- 資格取得の支援が充実! 介護福祉士取得率100%!
- 独自の育児支援制度で育児と仕事を両立! 不規則なシフトでも安心して仕事を続けられます。
- 新社会人の一人暮らしを応援する手当や制度があります。
- あなたの“やってみたい”を大切にする、風通しのよい社風です!



施設
紹介

あなたの笑顔が みんなの笑顔になる “しごと”

4つの拠点・12の事業



精華町ってどんなところ？

精華町は人口35,000人、
京都府の南西部に位置しています。
四季それぞれに豊かな自然に恵まれ、
最寄駅の近鉄新祝園駅には急行が停車。
京都や難波、大阪環状線へ約30~40分と
とても便利などころにある施設です。



神の園は、現在、精華町内において、入居・在宅サービス等、
12の事業を展開しています。

特別養護老人ホームは、2005年にいち早くユニットケアを導入。
ユニットリーダー研修等、他施設スタッフの研修施設として指定されるなど、
先駆的な実践に取り組んでいます。

専門職としての“誇り”や“やりがい”を持って
“楽しく”働くことができる職場で、対人援助の基礎を学び、
福祉総合職として第一歩を踏み出しませんか？



高齢者総合福祉施設 神の園
介護老人福祉施設(全室個室ユニット型) 90名
短期入所生活介護() 14名
精華町北部 地域包括支援センター



ケアハウス 神の園 30名
精華町デイサービスセンター 29名
訪問介護・訪問入浴ステーション
精華町在宅介護支援センター(居宅介護支援)



小規模多機能居宅介護 下粕ふれあいの家 29名



地域ケアセンター 花笑み
認知症対応型共同生活介護(グループホーム) 18名
小規模多機能居宅介護 29名
サービス付き高齢者向け 13室

ユニットケア

ユニットケアは、概ね10名程度の方を5～6名のスタッフでお世話するしくみです。施設ではなく家庭。入所ではなく入居。これまでどおり地域とのつながりを大切にしながら、家庭と変わらない住環境のなかで、一人ひとりの暮らしのペースに沿って、ゆったりと関わりながら支援していきます。



1FパブリックスペースにはCaféや売店があります



生活感あふれる空間で、趣味の活動や家事の参加など、想い想いの時間を過ごしていただけるように関わっていきます。

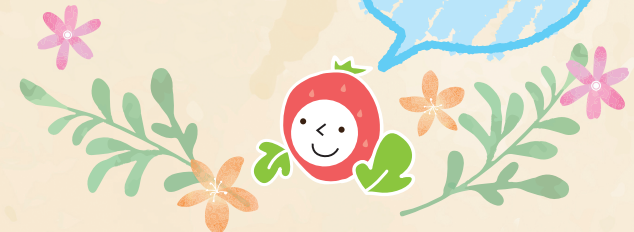
地域に開かれた施設——これが神の園の目指す姿であり、特色です。施設内に地域の人たちも気軽に立ち寄れる「せいかいちごCafe」、園芸サークルやカルチャー講座の開催、地域活動を行うサークルや団体に無料でスペースを提供するなど、施設の入居者や職員、ボランティアスタッフ、地域の方々がたくさん集い、交流を図っています。



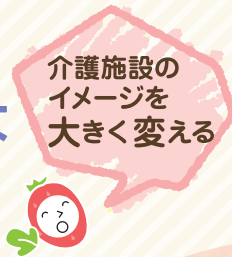
明るく広々としたリビングで楽しい食事。炊飯やお味噌汁づくりをユニットで行っているので、食事前にはユニット内に美味しい香りが立ち込めます。一人ひとりに合わせて食料品の持ち込もOK。



Change your image



神の園には 介護施設のイメージを大きく変える「働きやすさ」と「やりがい」があります



注目してほしい11のポイント

働きやすさ

ポイント1

職員配置が1.9：1と充実

特別養護老人ホームの介護職員人員配置基準では、3名のご利用者に対して1名の職員を配置（3：1）することになっています。これに対し当社では、ご利用者1.9名に対して職員1名を配置しています（1.9：1）。つまり、入居者104名に対して基準を20名以上も上回る54名（常勤換算）のフタツプがケアにあたっていることとなります。手厚い職員配置だからこそ…有給取得や外部研修の機会の確保が可能に！

人員が充実しているからこそ仕事にもゆとりができるんです「困った時はお互いさま」ってことで職員同士支え合う文化ができています



ポイント2

ワークライフバランスを推進

- ◆有給休暇の取得率は50%以上（退職者除く）
- ◆独自の育児支援制度で育児と仕事を両立
- ◆育児休暇は3年まで。育児時短（小学校入学まで）などの勤務も選択でき、ライフステージに合わせた働き方を選択できます。

あなたが「結婚しても働き続けたい」と考えるように神の園も「働き続けてほしい」と思っていますだからこそそのためにいろんな制度を用意していますぜひ利用して充実した生活をしてください

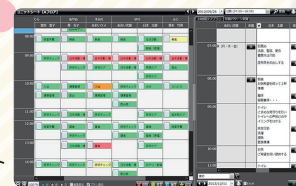
ポイント3

特養では夜間に看護職員を配置。夜勤の不安を解消！

一般的に特別養護老人ホームは夜間の看護職員の配置はありません。また、新型特養では2ユニットに対して1名の職員が夜勤を行うため、職員の不安感が強いのが現実です。神の園では、夜間緊急時の対応をスムーズに行うことや1人夜勤の不安を軽減するために、夜間に看護宿直を配置しています。職員からも非常に好評です。



24時間シート



ポイント4

様々なツールを活用し介護現場にイノベーションを起こします！

- ◆移乗用リフトや高性能のモジュラー型車椅子などの福祉機器や様々なツールを使って、仕事の効率化と職員の負担を軽減
- ◆インカムの活用や記録のICT化
- ◆24時間シートを活用した独自の生活支援・記録システムでケアの効率化と質の向上。新人職員のOJTにもとても有効です。

4Kの職場だなんてもう言わせません最新のシステムで無理なく介護をサポート情報の共有で効率的に質の高いケアを行います



インカムによるリアルタイムな情報伝達



介助用リフト



高性能モジュラー型車イス

研修制度・ キャリアアップ



ポイント5 介護福祉士の取得率は100%

介護福祉士の資格取得に関して、受験資格となる介護職員実務者研修を実施。受験費用は全額施設負担で勤務シフトを配慮し、資格取得までの3年間をサポートしていきます。その他、社会福祉士、介護支援専門員等の資格取得に関しても、受験費用・外部講座参加費用に対して助成を行っています。

【介護福祉士】の国家資格取得はとっても大変なんです
でも神の園なら施設が全面バックアップ！
いっしょに3年後の資格取得を目指しましょう！！

ポイント7 派遣研修・内部研修・自己研鑽 支援であなたの成長をバックアップ

- 九州から北海道まで、各地へ研修派遣！学会・研究会等での発表の機会も多数あります！
- 就職後の新任研修はもちろん、新人(1~3年)・中堅(4~6年)・指導的職員(7年以上)段階的にスキルアップを図れるよう、研修を行っています。
- 自己研鑽活動の支援として、全職員を対象に年1回5,000円を助成。

ポイント6 総合福祉施設だからこそ、 多様なキャリアアップが可能

資格取得の支援制度を活用して社会福祉士や介護支援専門員等の資格をとり、相談職(ソーシャルワーカー)を目指す、様々な経験をおとして総合的なスキルと組織マネジメント力を高め、事務職・マネージャー等を目指すなど多様なキャリアアップが可能です。

福利厚生

ポイント8 新社会人を応援する手当や制度が あります。

ポイント9 インフルエンザ等予防接種の助成

ポイント10 京都府民間社会福祉施設共済会、 福利厚生センターSowelクラブ加入

ホテルの割引や格安旅行ツアーの紹介、慶事祝い品・資格取得記念品の贈呈、健康相談など様々なサービスを受けることができます

ポイント11 2つの退職金制度で大きな安心

京都府民間社会福祉施設共済会の退職給付金制度及び特別退職金制度



一人暮らしをする職員のみなさんには
[一人暮らし応援手当]と[住宅手当]を毎月支給
さらに精華町に転居の場合は
[引越し費用]も負担します



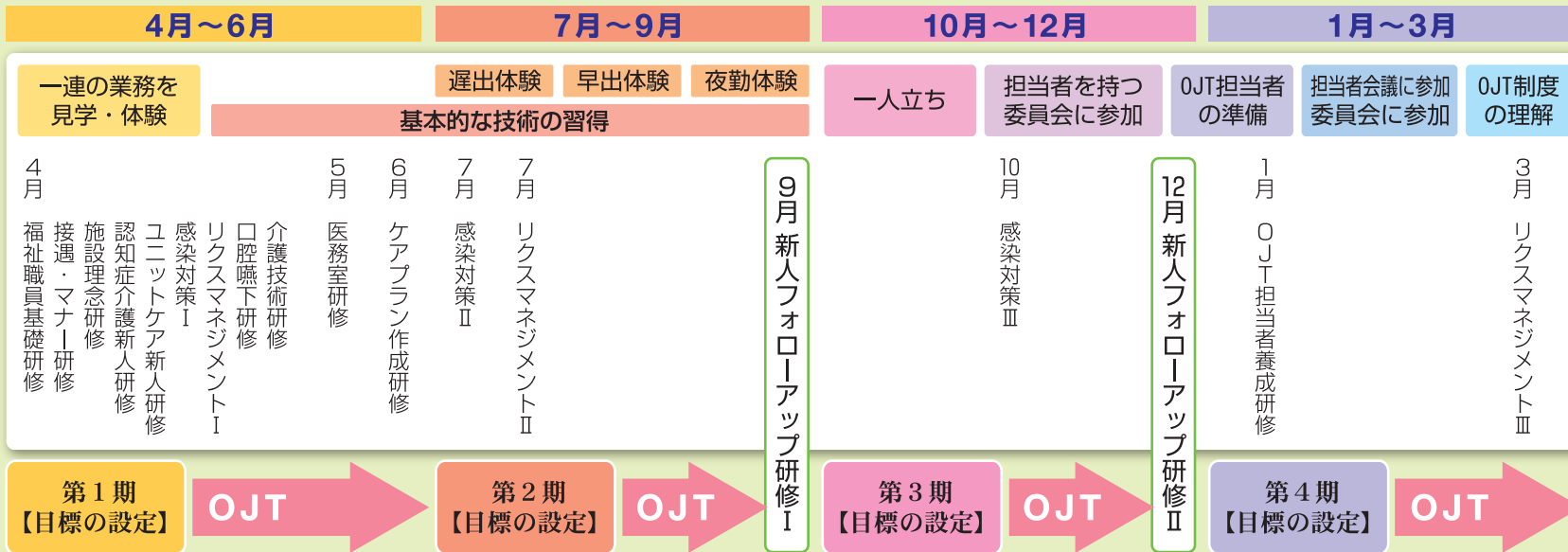
介護職員実務者研修

充実した研修制度・資格取得制度であなたをバックアップします

1年目

1年間を通して、月ごとに決められた講義・演習を受けます。OJT担当者・リーダーと相談しながら3ヶ月ごとに目標を設定し、OJTを通して指導と内容の確認を行います。OJTは担当だけが行うのではなく部署の全ての職員が協力します。

OJT(On-the-Job Training)とは、先輩がついて、実際の仕事の中で指導等を行い、必要な知識・技術・技能等を習得する教育方法です



2年目・3年目

経験年数に応じ設定された研修に参加します。

OJT担当者として後輩を指導しながら1年目の復習をし、知識・技術を定着させていきます。指導力を少しずつ身に付けていきます

「介護職員実務者研修」を受講し介護福祉士の資格取得に備えます

3年目からは、外部研修への派遣(出張)も始まります

3年目1月に介護福祉士を受験



神の園では介護職からスタートし、経験年数や仕事の評価、本人の希望等により、右図のような職種・役職にステップアップが可能!





2022年入社 T・H
ユニット介護職員
【社会福祉士2022年取得】

ここにしかない介護に惹かれ、 高齢者福祉を選択しました！

大学時代は社会福祉学を学び、児童福祉の道に進むつもりでいました。そんな私が高齢者福祉に興味を持ったのは、大学3年生のときの実習がきっかけでした。**たまたま実習で振り分けられた行き先が神の園**だったのですが、そこで、**高齢者福祉のイメージが覆された**のです。

まるで自分の家のようなあたたかい雰囲気と手作りの食事、入居者さんの24時間を守る個別のユニットケア、**自分らしい私服で生き生きと働く職員**など、良い意味で私が想像していた施設とは異なりました。また、人生の大先輩でもある入居者さんから色々な話を聞いたり、教えてもらったりすることも魅力的に映りました。**就職活動では他の施設もたくさん見学しましたが、やはりここでお世話になろうと決めました。**神の園では**自宅と変わらない自由な暮らし**ができるよう、現場職員の裁量で自由に使える**ユニット費(自由に使える予算)**があります。ユニット費を使って入居者さんと楽しいイベントを考えていきたいですね。

高齢者介護というと、大変な仕事というイメージを持つ人も多いと思います。実際、体力が必要だと感じる場面もあります。それでも、毎日の中にある入居者さんからのたくさんの**「ありがとう」**が、**私たちに大きなエネルギーを与えてくれます。**経験した者にしかわからないことかもしれませんが、「ありがとう」の一言で報われるのです。



2020年入社 H・H
ユニット介護職員
【介護福祉士2020年取得】

言葉の奥の思いを汲み取り、 支援ができることがやりがい！

専門学校で福祉を学び、介護福祉士の資格を取って入社しました。支援を行う上で心がけているのは、**ご本人の言葉やその背景にある思いに焦点をあてること。**トイレに行った数分後、またトイレに行きたいと言われたらどうしますか？本当にまたトイレへ行きたいのかもしれないし、寂しくて何か話をしたいのかもしれない。発言の意図がすぐに理解できなくても、**言葉の奥にある思いを汲み取り、思いを巡らせることはとても大切**だと思います。

また、施設に入居すると自由がなくなるのでは…と心配されている方も多く聞きます。けれど、ここは「その人らしい生活をできるだけ長く続けるため」にある施設。心身の状態さえ許せば外出も食事も自由にできますし、お酒を飲むこともできます。なので、少し難しいことや前例のないことを要望されても、どうすればできるかを考えるようにしています。先輩や他職種の職員からもらうアドバイスをもとに、**試行錯誤しながらいろいろな支援をできることが、やりがい**です。自分が考えて行った支援に対し「ありがとう。Hさんがいてくれて良かった」と感謝してもらえたり、自分を信頼して「Hさんやから言うんやけど」と相談ごとを持ちかけてもらえるのは、自分の自信にもつながる大きな喜びです。**そうした喜びが毎日の中たくさんある**から、私たちは頑張れるのだと感じています。



2015年入社 M・M
ユニットリーダー
【介護福祉士2018年取得】

誰もが気持ち良く働ける環境づくりを心がけています！

2015年の入職直後から神の園精南2丁目ユニットで経験を積み、2022年8月にユニットリーダーとなりました。介護職員として支援業務を続けながら、後輩の育成やシフトの作成を含む**ユニット全体のマネジメント業務にも携わっています。**

マネジメント業務とは、職員全員が気持ちよく**それぞれの個性や特性を生かして働くにはどうすればいいのかを考え実行**することだと思っています。自信が持てず、悩んだり迷ったりしてすぐに行動することが苦手な人には、できる仕事を少しずつ割り振って自信をつけてもらうようにしています。自分に自信がつけば「もっとこうすればいいのでは」という意見をくれたり、会議で発言することが増えたりと、発言や行動に変化が出てきます。そうして**成長していく姿を見ることができるのはうれしい**ものです。

また、働きやすい環境づくりが進んでいるというのも神の園の魅力です。毎月シフトを作成していますが、職員の数が増えているので、連休がほしい人や離れた休みがほしい人など、**細かい希望までできるだけ考慮しながら勤務の調整**ができています。最近は育休取得も当たり前になってきており、夜勤免除の時短勤務も子どもが小学校に入るまで続けることができます。床走行リフトや入浴用リフトなど福祉用具の導入も進んでいますし、インカムがあることで連絡事項を全員へ一斉に伝えられてとても便利。ライフステージが変わっても現場で**働き続けたという人にも、最適な環境**だと思います。



2012年入社 W・M
生活相談員・採用担当
【介護福祉士2016年取得】

育児支援制度が充実し、お互いに サポートしあう文化があるから、 子育てしながらでも働きやすい！

私は現在小さな子ども2人の子育てのため、育児時短制度を使いながら働いています。第1子の妊娠がわかり、不安いっぱいでしたが神の園には業務制限など**妊娠時のサポート制度**があり、そちらを活用し、ユニット職員みんなに支えてもらいながら業務にあたることができました。

介助用リフトをはじめとする福祉用具も充実しているので、普段から力仕事！という場面は少ないですが妊娠中は特に注意が必要になるので安心できました。

復職した時には、育児制度を利用して7時間の短時間勤務を希望しました。子どもの体調不良等でお休みをもらうことも増えましたが、**周りの職員の理解があり仕事を続けることができています。**

神の園では現在、**9名の職員が育児時短制度**を使いながら働いていて、**男性でも育児休暇を取っている実績**があります。また、介護・福祉に関連した研修だけでなく、リーダー・主任などを対象とした、組織や施設運営のマネジメントに関する研修等も施設内研修・外部派遣研修などの形で行われており、研修制度もしっかりしています。それが、個々の成長だけでなく、**職員みんなで協力して働きやすい職場をつくることに繋がっている**のではないかと思います。

ぜひ、一度施設を見てもらってアットホームな雰囲気を感じてもらえたらなと思います。



社会福祉法人 カトリック京都司教区カリタス会
高齢者総合福祉施設 **神の園**

TEL : 0774-94-4125 FAX : 0774-93-2305

URL : <http://kami-home.jp/> ▶

求人情報や施設の様子は神の園ホームページでご覧いただけます

職場セミナーへのお申し込みは ▶ 

