



guide of amagaskimukogawaen
 ゆたかなくらしをつくる
 社会福祉法人 尼崎武庫川園



- 阪急電車ご利用の場合
 阪急電車「仁川」駅から阪急バス「阪急逆瀬川」行きに乗車し、「田近野」下車北へ徒歩3分
- お車ご利用の場合
 国道171号線の甲武橋西の県道24号線に沿って宝塚方面に北へ700M

社会福祉法人 尼崎武庫川園
 〒663-8001 兵庫県西宮市田近野町7番32号
 電話番号 (0798) 52-6661
 FAX番号 (0798) 51-5515
 ホームページ
<https://amagaskimukogawaen.or.jp/>



社会福祉法人 尼崎武庫川園

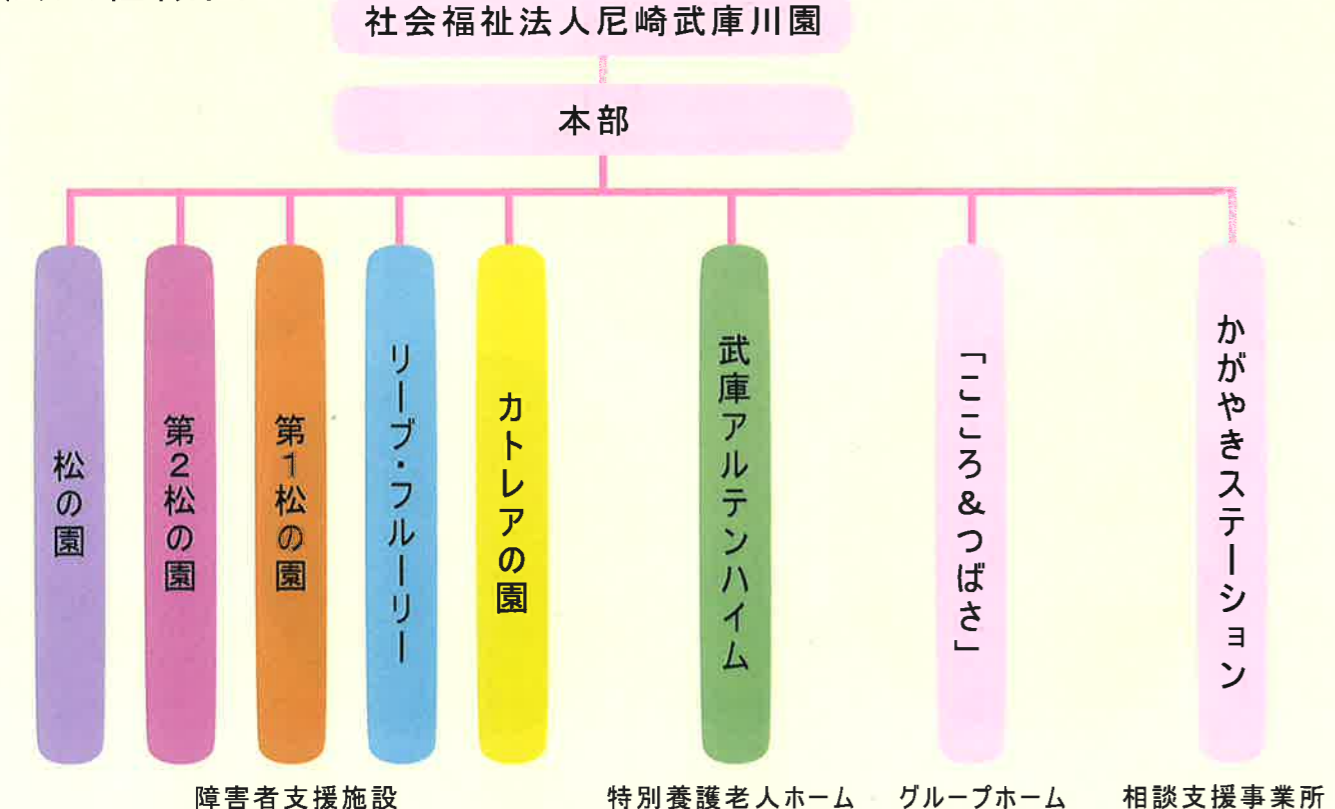
基本理念

1. ご利用者の自己実現と自立を支援する
2. 一人一人にとって明るく豊かな暮らしをつくる
3. ご利用者が地域の一員として生きることを支援する

沿革

昭和44年 社会福祉法人の認可
 昭和45年6月 精神薄弱者入所授産施設尼崎武庫川園運営開始(定員50人)
 昭和47年4月 施設通所が認可される(入所40人 通所20人)
 昭和52年4月 重度身体障害者授産施設「カトレアの園」運営開始(入所定員50人)
 「精神薄弱者授産施設尼崎武庫川園」を「松の園」と名称変更
 昭和56年4月 「松の園」定員80人に増員(入所45人 通所35人)
 「カトレアの園」施設通所が認可される(入所50人 通所5人)
 昭和57年5月 特別養護老人ホーム「武庫アルテンハイム」運営開始(定員50人)
 昭和58年4月 「松の園」定員85人に増員(入所45人 通所40人)
 昭和59年4月 「松の園」定員91人に増員(入所45人 通所46人)
 「カトレアの園」定員60人に増員(入所50人 通所10人)
 昭和61年4月 精神薄弱者通所授産施設「第2松の園」運営開始(定員35人)
 ≪平成12年法改正により「精神薄弱者」を「知的障害者」に変更≫
 平成13年5月 「武庫アルテンハイム」ショートステイ運営開始(定員15人)
 平成14年4月 知的障害者入所更生施設「リーブ・フルーリー」運営開始(入所定員50人 短期入所4人)
 平成16年10月 「松の園」「カトレアの園」の総合施設(鉄骨3階建て)竣工
 平成17年4月 知的障害者入所授産施設「松の園」(定員91人)を2施設に分離する
 知的障害者入所授産施設「松の園」運営開始(定員45人)
 知的障害者通所授産施設「第1松の園」運営開始(定員46人)
 平成18年10月 「カトレアの園」障害者自立支援法に基づく新体系移行(障害者支援施設)
 平成22年4月 「リーブ・フルーリー」障害者自立支援法に基づく新体系移行(障害者支援施設)
 平成23年10月 「第1松の園」障害者自立支援法に基づく新体系移行(生活事業及び就労継続支援B型事業)
 平成24年1月 「第2松の園」障害者自立支援法に基づく新体系移行(就労継続支援B型事業所)
 平成24年3月 共同生活介護「こころ&つばさ」運営開始(定員7人)
 平成24年4月 「松の園」障害者自立支援法に基づく新体系移行(障害者支援施設)
 平成26年3月 相談支援事業所「かがやきステーション」運営開始
 平成26年4月 障害者総合支援法により「共同生活介護」を「共同生活援助」に変更
 平成27年4月 「武庫アルテンハイム」定員変更(入所60人 短期入所5人)

法人組織図



運営する施設

松の園 (定員45人) 障害者支援施設

「ライフステージに応じた豊かな暮らし」を実現します。日中活動の中心は生産活動ですが、障害特性や年齢に応じたきめ細やかな支援を提供しています。



第1松の園 (定員46人) 就労継続B型・生活介護

多機能型事業所として、活動内容によってスペースを区分し、目的別に「働く」「楽しむ」「リラックスする」活動を支援しています。



第2松の園 (定員35人) 就労継続B型事業所

工賃向上計画への積極的な取り組みや施設外就労で法人内他施設の清掃を請け負うなど、「働く」ことを中心に支援しています。



リーブ・フルーリー (定員50人)(短期4人) 障害者支援施設

多彩な日中活動による自立支援と個別・小集団によるリハビリの実施など高齢障害者への対応や自閉症など障害特性に応じた支援に力を入れています。



カトレアの園 (定員48人)(通所10人) 障害者支援施設

ご利用者の障害状況に応じた自立した生活を支援し、創作活動とレクリエーション活動の提供を行っています。最新の福祉機器の導入により利用者にも職員にも優しい介護体制を目指しています。



武庫アルテンハイム (定員60人)(短期5人) 特別養護老人ホーム

家庭的な雰囲気の中で日常的な生活の楽しみを味わっていただけるようなサービスに努めています。また、在宅の方の緊急時など短期入所にも力を入れています。



こころ&つばさ グループホーム

男性4名(こころ&つばさ)女性3名(ひまわり★ガールズ)で、それぞれマンションの一室を利用して暮らしています。日中はカトレアの園を主に利用しています。

かがやきステーション 相談支援事業所

サービス等利用計画作成に係る計画相談をはじめ、障害児相談、地域移行・定着など相談支援専門員が丁寧にお話を伺いながら支援を行います。



障害者支援施設 松の園

ご利用者のライフステージに合った豊かな暮らしを目指して



尼崎武庫川園

住所 〒663-8001 兵庫県西宮市田近野町7-32

連絡先 TEL(0798)52-6161 FAX(0798)52-6196

ホームページ
<https://amagaskimukogawaen.or.jp/facility/01.php>



施設概要



- 開設日 昭和45年 6月
- 施設種別 障害者支援施設(主たる対象者:知的障害者)
- 事業内容 生活介護 施設入所
短期入所(空床型) 日中一時支援
- 定員 45名
- 利用時間 24時間(窓口受付 平日9:00~17:00)
- 休園日 無休

阪急電車ご利用の場合
 阪急電車「仁川」駅から阪急バス「阪急逆瀬川駅」行に
 乗車し「田近野」下車 北へ徒歩3分
 お車ご利用の場合
 国道171号線の甲武橋西の県道24号線に沿って
 宝塚方面へ北へ700m



理念



武庫川の清流と松の緑、心なごむ美しい環境、限らない優しさがここに在ります

松の園は30代から70代の方が利用されています。それぞれの方の「ライフステージにあった豊かな暮らし」を実現していきたいと考えています。身体の機能維持の為に理学療法士によるリハビリテーションを充実させました。また、病気の早期発見のために、内科・精神科嘱託医の月1回の往診、歯科医、歯科衛生士による週1回のオーラルケア、耳鼻咽喉科医の年2回の定期健診をおこない、栄養士、看護師、支援員、関わるすべての専門職が連携を深めながらご利用者の健康を支えています。

活動紹介



生きがいと自立

日中は生産活動が中心となっています。ショッピングバッグや展示会で配布される紙袋の製作加工をしています。ご利用者個々の能力にあわせ、役割分担しながら仕上げます。労働の対価として工賃を得ることは素晴らしい事です。



スヌーズレン

障害を持つ方が感じ取りやすい感覚刺激(光、音、匂い、感触)を用いた環境の中で、利用者と支援者が楽しみや安らぎを共有します。ストレスや疲労軽減にも一役かっています。



1日のスケジュール

8:00	朝食	
9:30	生産活動・ラジオ体操 リハビリ・スヌーズレン	
12:00	昼食・散歩	
13:00	生産活動・ミュージックセラピー	
14:00	おやつ・清掃	入浴 (月水金) シャワー (火木土)
18:00	夕食	



休憩スペース



リハビリスペース

年間行事



年2回の旅行やグループ外出、ボーリング、カラオケ等娯楽行事
 季節ごとの園内行事や、夏季には夜間の外出も計画しています。
 平日も生産活動以外に、ボランティアを招いた文化教室、レクリエーション、スヌーズレンなどを行っています。楽しいこと、おいしいことが”いっぱい”な松の園です。

4月 ■ 花見
 ■ 家族懇談会(年4回)



5月 ■ 外食行事(毎月)
 ■ ボーリング大会(隔月)



6月 ■ 日帰り旅行



7月 ■ 七夕会



8月 ■ 盆踊り
 ■ 夜間外出



9月 ■ 運動会
 (松の園フェスティバル)

10月 ■ 武庫川園祭り



11月 ■ 一泊旅行

12月 ■ クリスマス会
 (ホテルバイキング)



1月 ■ 新年会
 ■ もちつき大会

2月 ■ 節分

3月 ■ ボーリング大会
 ■ カラオケ大会



特別養護老人ホーム 武庫アルテンハイム

すべての方に「あった介護」を。



尼崎武庫川園

住所 〒663-8001 兵庫県西宮市田近野町7-32
連絡先 TEL(0798)52-6665 FAX(0798)51-5515

ホームページ
<https://amagasakimukogawaen.or.jp/facility/06.php>



施設概要



- 開設日 昭和57年 5月
- 施設種別 介護老人福祉施設(主たる対象者:高齢者)
- 事業内容 特別養護老人ホーム(従来型) 短期入所
- 定員 入所 60名 ショートステイ 5名
- 利用時間 24時間(窓口受付 9:00~17:00)
- 休園日 無休

阪急電車ご利用の場合
阪急電車「仁川」駅から阪急バス「阪急逆瀬川駅」行に
乗車し「田近野」下車 北へ徒歩3分
お車ご利用の場合
国道171号線の甲武橋西の県道24号線に沿って
宝塚方面へ北へ700m



理念



ご高齢の方の人権・人格を尊重し、常にご利用者の立場にたったやさしさ、笑顔のある、あたたかいケアサービス(=「あった介護」)を目指しています。利用者お一人おひとりの存在を大切に、自由と権利を守り、可能な限り自律した日常生活を営むことができるように暖かい心でケアを提供できるように努めています。また明るい家庭的な雰囲気大切に、機能訓練、健康管理及び療養上のケアを行っています。

- サービス内容
- 入所者生活介護
- ・介護サービス(食事、入浴、排泄などの生活介助、機能訓練、安否確認、緊急時対応など)
 - ・生活支援サービス(居室の掃除・洗濯・買い物など)
 - ・レクリエーション(イベントの実施、趣味や体操、外出など)、
 - ・健康管理サービス(健康相談、服薬管理、通院の付き添い、近隣医療機関との提携など)。
- 短期入所生活介護

施設内の様子



四人部屋



二人部屋



食堂



浴室

年間行事



- 4月 桜昼食会・花見外出
- 5月 端午の節句会(マグロの解体ショー)
- 6月 日帰り旅行
- 7月 七夕会
- 8月 夏祭り
- 9月 敬老会・こばと園児訪問
- 10月 武庫川園祭り
- 11月 コスモス花見外出
- 12月 クリスマス会
- 1月 新年会
- 2月 節分会
- 3月 ひな祭り



マグロ解体ショー



花見外出



節分会

1週間の流れ



	月	火	水	木	金	土	日
AM	入浴	入浴	シーツ交換	入浴	入浴	絵手紙	リハビリ
						シーツ交換	シーツ交換
PM	入浴	入浴	入浴	入浴	入浴	入浴	集団レク
	内科検診	隔月 季節行事	季節毎 ミ 外出	内科 検診	オーラル ケア	集団 レク	



オーラルケア



リハビリ



絵手紙



花見弁当

障害者支援施設 カトレアの園

主体的で自分らしい暮らしの実現をささえます



尼崎武庫川園

住所 〒663-8001 兵庫県西宮市田近野町7-32
連絡先 TEL(0798)53-2307 FAX(0798)53-3830

ホームページ
<https://amagasakimukogawaen.or.jp/facility/05.php>



施設概要



- 開設日 昭和52年 4月
- 施設種別 障害者支援施設(主たる対象者:身体障害者)
- 事業内容 生活介護 施設入所支援 短期入所
- 定員 入所 48名 通所 10名
- 利用時間 24時間(窓口受付 平日9:00~17:00)
- 休園日 無休

阪急電車ご利用の場合
阪急電車「仁川」駅から阪急バス「阪急逆瀬川駅」行に
乗車し「田近野」下車 北へ徒歩3分
お車ご利用の場合
国道171号線の甲武橋西の県道24号線に沿って
宝塚方面へ北へ700m



理念



1. 利用者の個性を尊重し、一人一人の自己実現のための援助を行う
2. 利用者は社会を構成する一員として、社会・経済・文化その他のあらゆる分野の活動に参加する機会を有する者とし、その活動を支援する
3. 利用者が心身ともに健やかに過ごせること、またその有する能力に応じ、自立した日常生活を営むことができるように支援する

サービス内容

生活介護事業
・集団レクリエーション・個別ケアを提供する
・個別支援計画に基づいた日常生活に必要なケアを行い、自己実現に向けた支援を行う

施設入所支援事業
・個々のニーズに応じて豊かな暮らしを主体的に送れるよう支援する

短期入所事業(空床型)

活動紹介



個別ケア・生活リハビリ

生活リハビリを通して生活動作の見直しや24時間の姿勢ケアを行っています。



レクリエーション

午前の活動では季節の話題や口腔体操全身体操を取り入れ楽しみながら機能維持に取り組んでいます。午後の活動はカフェタイムやゲーム・スポーツ・個別での料理や買い物・趣味の活動を行っています。



ノーリフトの取り組み

抱え上げない介助の実践を行う中で、その方のお体にあった介助方法、リフトなどの福祉機器の導入を行っています。ご利用者にも、職員にも負担の少ない介助を目指しています。



健康管理

月1回嘱託医による内科検診の他、皮膚科・泌尿器科の往診、週1回の歯科往診があります。

1日のスケジュール

7:00	起床	
8:00	朝食	
10:30	朝の体操	入浴
11:00	休憩	
12:00	昼食	
14:00	日中活動	
15:00	休憩 おやつ (金曜)	
16:00	個別ケア	
17:45	夕食	
	就寝準備	
21:00	就寝(消灯)	



年間行事

春のパーティーやクリスマス会など4回の行事では利用者から実行委員を募り、職員と一緒にアイデアを出し合って行事を行っています。

- 4月 お花見会
- 7月 スポーツ大会
- 10月 武庫川園祭り
- 12月 クリスマス会・忘年会

日帰り旅行
9月~11月の期間に4班に分けて実施
とことん外出

行きたい所、経験してみたいことなどを伺い、年間を通して2~3名の小グループで1日とことん外出を楽しみます。



障害者支援施設

リーブ・フルーリー

ご利用者の豊かな生活を目指して



尼崎武庫川園

住所 〒663-8001 兵庫県西宮市田近野町7-32
 連絡先 TEL(0798)52-6999 FAX(0798)52-6949



ホームページ
<https://amagasaki-mukogawa-en.or.jp/facility/04.php>



施設概要



- 開設日 平成14年 4月
- 施設種別 障害者支援施設(主たる対象者:知的障害者)
- 事業内容 生活介護 施設入所支援
短期入所 日中一時支援
- 定員 入所 50名(男女 各 25名)
ショートステイ 4名(男女 各 2名)
- 利用時間 24時間(窓口受付 平日 9:00~17:00)
- 休園日 無休

阪急電車ご利用の場合
 阪急電車「仁川」駅から阪急バス「阪急逆瀬川駅」行に
 乗車し「田近野」下車 北へ徒歩3分
 お車ご利用の場合
 国道171号線の甲武橋西の県道24号線に沿って
 宝塚方面へ北へ700m



理念



- ・利用者一人一人の自己実現のための支援を行います。
- ・信頼関係を基盤に利用者のニーズを大切に、自立した日常生活を営むことができるよう支援します。
- ・利用者の人格を尊重し、豊かな生活をつくります。

多彩な日中活動による自立支援と個別支援やリハビリの実施など高齢になられた方への対応も行っております。また自閉症など障害特性の学習に力を入れ、特性に応じた支援を心がけています。利用者個人に合わせ、手すりの設置やリフトの導入など利用者のニーズに応え環境を整えていくよう努めています。

活動紹介



日中活動

日中活動として貼り絵や塗り絵などの美術、カラオケ、体操やウォーキング、ゲーム、また、個別活動として日用品やおやつのお買い物、昼食作りを行ったり作業として空き缶リサイクルを行っています。



外出活動

年間を通して、行き先を選べる小グループでの選択外出やコンビニへのふらっと外出、お買い物外出や個別外出など、外出の機会を多く計画、実施しています。



個別リハビリ

必要に応じて理学療法士による個別リハビリなども行っています。入浴は一般浴以外にも介護リフトを使ったリフト浴も行っています。



1日のスケジュール

7:00	起床・洗面・身辺整理	
8:00	朝食	
9:00	清掃	
10:15	日中活動・個別活動	入浴
12:00	昼食・自由時間	(月水金)
13:00	ラジオ体操	
13:10	下着交換 日中活動 個別活動	入浴 (月水金)
15:00	おやつ	
15:30	身辺整理	
18:00	夕食	
21:00	就寝	
22:00		

年間行事



- 4月 花見
- 5月 運動会
- 6月 日帰り旅行
- 7月 夏祭り
- 8月 夏期休暇余暇支援
- 9月 バーベキュー
- 10月 武庫川園祭り
- 11月 バザー・日帰り旅行
- 12月 クリスマス会
- 1月 新年会
- 2月 節分
- 3月 ケーキデコ・缶元祭

選択外出



運動会

バーベキュー

新年会

生活介護

就労継続支援B型

第1松の園

一人一人にあった活動・元気をつくる施設



尼崎武庫川園

住所 〒663-8001 兵庫県西宮市田近野町7-32

連絡先 TEL(0798)52-2224 FAX(0798)52-6196

ホームページ

<https://amagasaki-mukogawa-en.or.jp/facility/02.php>



施設概要



- 開設日 平成17年 4月
- 施設種別 障害福祉サービス(主たる対象者:知的障害者)
- 事業内容 生活介護・就労継続支援B型(多機能事業所)
- 定員 46名(生活介護31名・就労継続支援B型15名)
- 利用時間 月曜日～金曜日、第1・3・5土曜日
- 休園日 第2・4土曜日、日曜、祝祭日、年末年始(12月29日～1月3日)

阪急電車ご利用の場合
 阪急電車「仁川」駅から阪急バス「阪急逆瀬川駅」行に
 乗車し「田近野」下車 北へ徒歩3分
 お車ご利用の場合
 国道171号線の甲武橋西の県道24号線に沿って
 宝塚方面へ北へ700m



理念



- ・利用者の人格を尊重し、一人ひとりの自己実現のための支援を行う。
- ・利用者の願いや思いを大切に、心通いあう支援を提供する。

「向き合い、歩みより支援する」

その人らしい日中活動で笑顔になれるように支援していきます。

あおぞら

就労継続B型事業

たいよう

生活介護事業



紙加工



ダンボール加工



共通事業

自主製品



ドライブ



クラブ活動

1日のスケジュール

9:30	出勤・作業	13:00	作業
10:30	休憩	14:30	おやつ・休憩
10:45	利用者朝礼	14:50	掃除(月水金)
10:50	ラジオ体操	14:55	作業
10:55	作業	15:40	作業終了
12:00	昼食・休憩	16:00	バス出発

1日のスケジュール

9:30	出勤・活動	13:45	小グループ活動 週2回
10:30	休憩	14:30	おやつ・休憩
10:45	利用者朝礼 ラジオ体操	14:50	掃除(月水金)
10:55	活動・ウォーキング	15:00	活動
12:00	昼食・休憩	15:30	活動終了
13:00	活動	16:00	バス出発

年間行事



4月 ■ お花見



5月 ■ 食事会



6月 ■ 日帰り旅行



7月 ■七夕
■ 作品展



8月 ■ 夏祭り



9月 ■ スポーツ大会

10月 ■ バザー販売
■ 武庫川園祭り



11月 ■ グループ旅行



12月 ■ クリスマス会



1月 ■ 新年会



2月 ■ 作品展

3月 ■ ひな祭り
■ クラブ発表会

就労継続支援B型 第2松の園

ご利用者の「できた」「笑顔」を大切に



尼崎武庫川園

住所 〒663-8001 兵庫県西宮市田近野町7-32
 連絡先 TEL(0798)52-6181 FAX(0798)52-6109



ホームページ
<https://amagasakimukogawaen.or.jp/facility/03.php>



施設概要



- 開設日 昭和61年 4月
- 施設種別 就労継続支援B型(主たる対象者:知的障害者)
- 事業内容
- 定員 35名
- 利用時間 月曜日～金曜日、第1・3・5土曜日
- 休園日 第2・4土曜日、日曜、祝祭日、年末年始(12月29日～1月3日)

阪急電車ご利用の場合
 阪急電車「仁川」駅から阪急バス「阪急逆瀬川駅」行に
 乗車し「田近野」下車 北へ徒歩3分
 お車ご利用の場合
 国道171号線の甲武橋西の県道24号線に沿って
 宝塚方面へ北へ700m



理念



18歳以上の知的障害者の方を対象に、社会自立に向けて生活や作業などの支援を行っている就労継続支援B型事業所です。就労継続支援B型とは、通常の事業所に雇用されることが困難な就労経験のある障害者の方に対し、生産活動などの機会の提供、知識及び能力の向上のために必要な訓練などを行うサービスです。このサービスを通じて、生産活動や就労に必要な知識や能力を高め、A型事業所や一般就労への移行を目指しています。基本理念として「利用者の願いや思いを大切に」「心通いあう温かい支援を提供する」を掲げ、障害があるからできないのではなく、チャレンジしたいという気持ちを大切に、温かい支援を提供するよう、心がけています。そのために、何ができないのかではなく、どのような支援があればできるようになるのかを第一に考え、支援をおこなっています。

生産活動



紙袋の制作、DMの封入などの作業をメインに行いながら、自主生産で仕事の幅を広げられるような支援をしています。利用者様お一人お一人がもっておられる力に合わせ、役割分担をしながら作業に取り組んでいただいております。



DMの封入



プラスチック加工



自主生産品

年間行事



生活空間の場として、楽しみを共有できる行事を行い、利用者様やそのご家族と親睦を図ることをねらいとしています。

4月	定期健康診断	10月	インフルエンザ予防接種 武庫川園祭り
5月	外食	11月	手作りおやつ
6月	日帰り旅行	12月	クリスマス会 大掃除
7月	七夕祭り	1月	新年会
8月	夏祭り	2月	節分豆まき 個人懇談会
9月	スポーツ大会	3月	ひな祭り

日課表

9:00～	登園
9:30～	生産活動
12:00～	昼食・散歩・ラジオ体操
13:00～	生産活動・余暇活動・レクリエーション
14:30～	おやつ・休憩
15:00～	生産活動・清掃活動
15:45～	帰宅



おやつの風景