

ご利用までの流れ

長期入所

- ① 特養浅草へ問い合わせ
- ② 申し込み
ご本人またはご家族からお申込みいただけます
- ③ 面談
ご本人と面談させていただきます
- ④ 入所判定会議
専門職により審査・検討を行います
- ⑤ 契約・サービス開始

ショートステイ・認知デイ

- ① ケアマネジャーへ問い合わせ
利用したい旨を担当のケアマネジャーにご相談ください
- ② 申し込み
担当のケアマネジャーが申込みます
- ③ 面談
ご本人と面談させていただきます
- ④ ご利用希望日の調整
- ⑤ 契約・サービス開始

充実した行事 毎月季節に合わせた行事を行っております。



万全な医療体制

グループ法人の佐々木病院と連携しており24時間体制で対応にあたります。



**ご相談・ご意見は
随時受け付けております。**

社会福祉法人フレスコ会
特別養護老人ホーム **浅草**

〒111-0032
東京都台東区浅草4-26-2
TEL:03-3867-1094
FAX:03-3871-5131
受付時間9:00~18:00

○つくばエクスプレス線・浅草駅から8分
○東京メトロ日比谷線・入谷駅から12分
○東京メトロ銀座線・浅草駅から15分



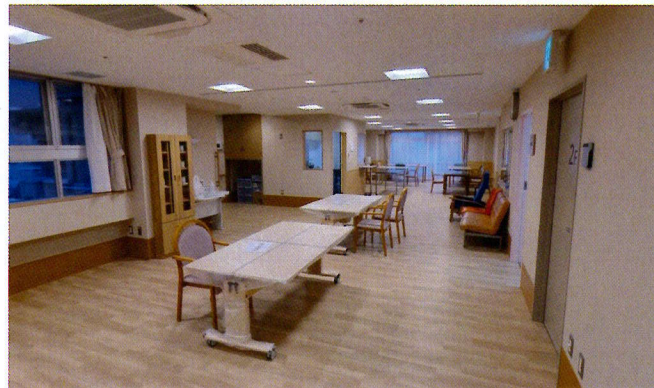
東京都台東区立
特別養護老人ホーム

浅草

施設案内

2022年10月全館リニューアルオープン 内装は新築同様・機器も最新のものを導入しています。

回廊式と呼ばれる従来型多床室が基本となっていますが、居室内にトイレがあり、それぞれのスペースには仕切りがあるため、プライバシーに配慮をした造りとなっております。長期入所の他に短期入所（ショートステイ）とデイサービスセンターが併設しています。



食堂・ダイニング



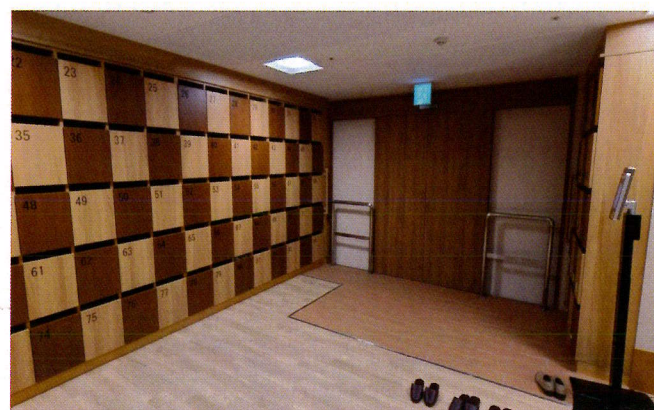
居室(3床室)



機能訓練室



浴室



エントランス



相談室

特別養護 浅草 老人ホーム

ご自宅での生活が困難な方を対象に、可能な限り自立した日常生活が営めるように支援いたします。

ご利用できる方

要介護 3 要介護 4 要介護 5



ショートステイ

普段、ご自宅で介護をされているご家族の介護負担軽減などを目的として、短期間入所し、介護・支援のサービスが受けられる施設です。

ご利用できる方

要支援 1 要支援 2 要介護 1 要介護 2 要介護 3 要介護 4 要介護 5



高齢在宅サービスセンター (認知症対応型)

認知症の高齢者が自立して生活できるように、日常のお世話や機能訓練によって社会的孤立の解消や心身の機能維持を図ります。

ご利用できる方

要支援 1 要支援 2 要介護 1 要介護 2 要介護 3 要介護 4 要介護 5

