



多世代のつながりを大切にする看護小規模多機能ホーム

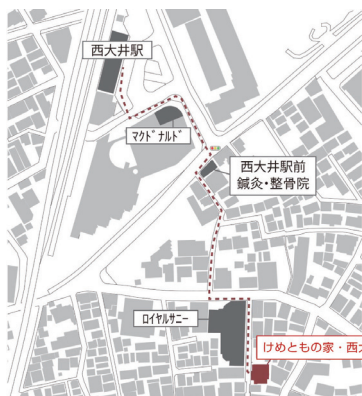
けめともの家・カンタキ

西大井

在宅介護のケアメイトが運営する、
「訪問介護」「訪問看護」「通い」「宿泊」のトータルサービスを提供する看護小規模多機能ホーム。
保育園や地域交流の場を併設し、介護を通して
「人とのつながり」「地域での役割」を持ち続ける生き方を
サポートいたします。



保育園
併設



〒140-0015 東京都品川区西大井2-4-14
JR横須賀線 西大井駅より徒歩3分

4つのサービスを組み合わせた
トータルケア

「訪問介護」
「訪問看護」
「通い」「宿泊」

サービス体制

24時間
&
365日

地域密着

住み慣れた街で
自分らしい
生活を

お気軽にお問い合わせください！

株式会社
ケアメイト ☎ 03-6303-8050

サービス概要

■ サービス地域

品川区にお住まいの方

■ 利用対象者

要介護1～5の認定を受けておられる方

■ 登録定員

29名

(通い: 15名、泊まり: 6名)

■ ご利用料金表(基本料金・1カ月当たり)

	単位数	ご利用料金(1割負担の場合*)
要介護1	12,401単位	13,766円
要介護2	17,352単位	19,261円
要介護3	24,392単位	27,076円
要介護4	27,665単位	30,709円
要介護5	31,293単位	34,736円

※ 2割・3割負担の方は、別途お問い合わせください。

(注) ・上記とは別に、サービスの利用状況の応じて、食費・宿泊費のほか、各種加算等があります。

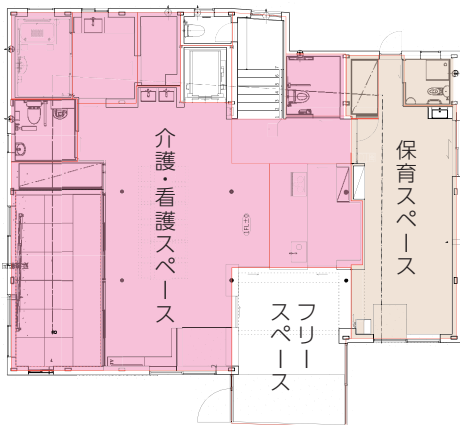
食費: 朝食 300 円、昼食 600 円 (おやつ含む)、夕食 600 円

宿泊費: 1泊 3,000 円

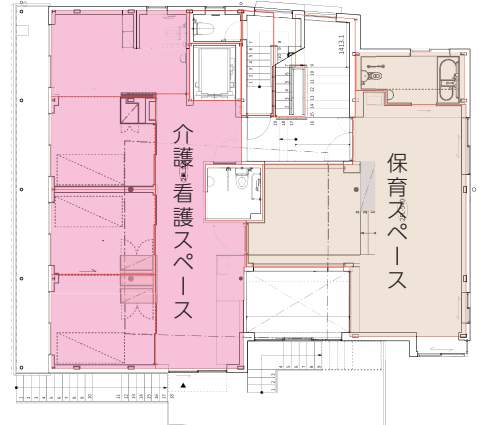
・詳細はお問い合わせください。

「けめともの家・西大井」平面図

1階



2階



幼・老の
つながりが
生まれる
空間!



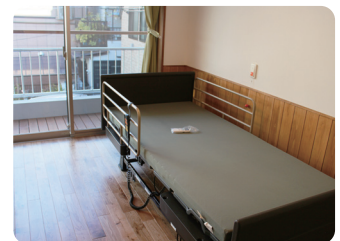
リビング(1階)



畳スペース(1階)



居室(2階)



キッチン(1階)



浴室(1階)



参考: 保育園児との関わり

