

創立
1977年

地域とのつながりを大切に創立から45周年を迎えました
安心して働ける安定感のある法人です

従業員数
385名

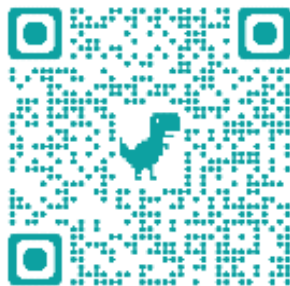
新卒職員はもちろん、若手職員、子育て世代、働き盛りの40代、ベテラン職員、外国籍スタッフ、元気なシニア世代まで多種多様な職員が活躍しています

事業所数
22事業区分

特養、グループホーム、デイサービス、小規模多機能、ケアプランサービス、地域包括支援センターなどの高齢者福祉分野を運営しています

特別養護老人ホームむなかた・特別養護老人ホーム津屋崎園・特別養護老人ホーム第二津屋崎園
むなかたショートステイ・津屋崎園ショートステイ・グループホーム座々・グループホーム愛々
グループホームWA・TA・RI・津屋崎園デイサービスセンター・宗寿園デイサービスセンター暖々
デイサービスセンターみのり・自由ヶ丘デイサービスセンター・デイサービスセンター温々庵
認知症対応型デイサービスセンター菜々・認知症対応型デイサービスセンターゆう
ヘルパーステーションみのり・小規模多機能型施設あかり・北筑前福祉会ケアプランサービス
河東地域包括支援センター・日の里地域包括支援センター・福祉センター宗寿園
宗寿園ケアスクール

法人公式ホームページ



北筑前福祉会

福岡県宗像市用山475-1
0940-38-3910
採用担当者連絡先
0940-33-0246 (まつぎぎ)

私たちが
創るミライ
イカイゴ



RECRUITE GUIDE

社会福祉法人 北筑前福祉会



新卒でこの法人に入社してあつという間の3年間。
最初は不安もあつたけど
毎日が新しい発見の連続で、ワクワクしてます。
正直、モツイなあつて思うこともあるけど
大好きな介護のお仕事を楽しんでます。

「不安」から「やりがい」に

「介護の仕事って大変そう」そんなマイナスイメージから私たちの仕事はスタートします。確かにひとりのご利用者の人生の最後の1ページに登場する私たちケアワーカーの仕事は大変なこともたくさんありますし、覚えることも多いです。介護の仕事の魅力は何といっても「達成感」です。そして、ご利用者からの「ありがとう」の一言ですべてのマイナスイメージが一変します。

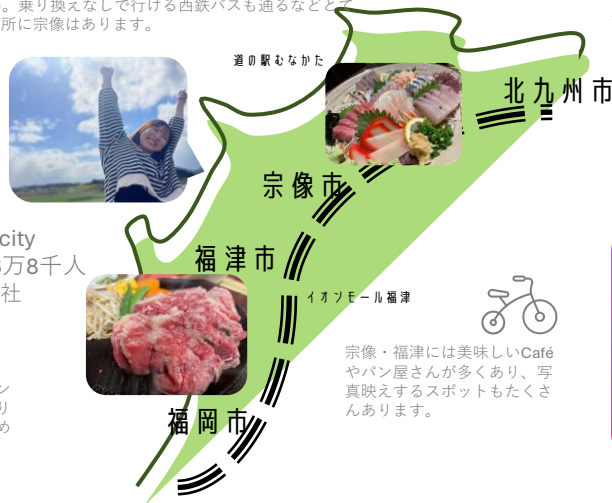
当法人ではそんな不安をやりがいに変える取り組みを行なっています。



はたらきやすい

宗像/福津エリア

福岡市と北九州市のちょうど中間にあるとても暮らしやすい地域です。
休みの日には気軽に天神まで遊びにいける。JR鹿児島本線で30分くらい。乗り換えなしで行ける西鉄バスも通るなどとても便利な場所に宗像はあります。



福津市
FUKUTSU city
人口：約6万8千人
宮地嶽神社
光の道
福岡海岸

海が近くマリンスポーツや釣りなどをたのしめます。

宗像・福津には美味しいCaféやパン屋さんが多くあり、写真映えるスポットもたくさんあります。

宗像市
MUNAKATA city
人口：約9万7千人
宗像大社
世界遺産
道の駅むなかた

自然に囲まれた環境でサイクリングコースも整備されているので休日はリフレッシュできること間違いなしです。



【公式】北筑前福祉会
Instagram



社会福祉法人北筑前福祉会
理事長 高山勲

地域に根差し、まごころのある介護を届けたい

私たちは、昭和52年の法人認可以来、常に高齢者及びそのご家族の立場に立ち必要とされる福祉サービスを、まごころのこもった温かい手で提供することを使命に、この地域の福祉の向上・発展に努めてきました。これからもサービスの向上を目指し、心一つに取り組み続けたい。私たちと一緒に温かな介護の輪を広げませんか。

プライベートも仕事も両立できる環境がポイント

当法人では、仕事とプライベートの両立(ワークライフバランス)を目指し、キャリアパス制度を含めた環境整備を行なっています。
働く職員が自分の目的に合わせて介護に従事できるのが当法人の特徴のひとつです。多世代の職員がお互いの環境を理解し、協力できる関係性をそれぞれの事業所で構築しています。
働く職員が自分の目的に合わせて介護に従事できるのが当法人の特徴のひとつです。未経験の方やキャリアアップを目指す方には法人内での充実した研修制度を活用していただき、働きながら資格取得が目指せるケアスクールで職員を全面バックアップします。
介護職に興味がある、採用の詳細を知りたい、資格だけ取得したいなど、お気軽にお問合せください。
私たちと一緒に「ミライカイゴ」を創りましょう！



法人本部 採用担当
松崎俊輔



多彩な研修制度

当法人では職員のスキルアップを目的とした研修制度を数多く行っています。入職時はもちろん、現任職員研修やキャリアアップ研修も充実しています。

入職者研修

- ・ 法人理念
- ・ 権利擁護／虐待研修／身体拘束禁止
- ・ 感染症対策研修
- ・ リスクマネジメント研修
- ・ ハラスメント防止研修
- ・ 3年後のステップアップへ向けて



現任研修

- ・ 医療的理解
- ・ ボディメカニクスを使った介護研修
- ・ 感染症の予防と対策
- ・ 接遇の基本／人と接する上での基本姿勢
- ・ 認知症研修・メンタルヘルス研修
- ・ 目標設定研修
- ・ 介護福祉士フォローアップ研修

キャリアアップ研修

- ・ 管理者研修
- ・ 次期管理者研修
- ・ 次世代人材研修
- ・ あかるい職場研修
- ・ 考課、面談研修

法人理念

共生～ともに生きる～

私たちはどんな時も同じ思いを分かち合い
共に過ごす一瞬一瞬を大切にします

- 第一 笑顔のある暮らしを支えます
- 第二 ありのままを受け入れます
- 第三 自分がされて嫌なことはしません
- 第四 その人を理解し今できることを活かします

その人らしくあるために



充実した福利厚生

住宅支援

住宅手当（要件あり）

退職金制度

独立行政法人福祉医療機構

レク活動

みずほPayPayドーム年間指定席
24時間駅伝参加など

資格取得支援

養成スクール、職員割引
更新料補助

健康施策

健康診断、ストレスチェック
予防接種費用一部負担

育児/介護支援

育児・介護、時短勤務、扶養手当



福利厚生ページ

職員の皆さんが安心して働けるように各種福利厚生をご用意しております。退職金制度では独立行政法人福祉医療機構の社会福祉施設職員等退職手当共済加入しており、退職手当金の支給に充てる財源は、経営者が負担する掛金と、国や都道府県の補助金によってまかなわれていますので、職員の負担はありません。



当法人は昭和52年（1977年）開設当初から【共生】という理念のもと地域の高齢者の皆さんを支援させていただいています。ともに生きるということは、支えるだけではなく支えられることも含まれます。ご利用者も職員も地域の方々も支え合うことで地域包括ケアシステムが成り立ち、重層的支援体制が構築されることにつながります。

私たちが不安になったり迷った時はいつもこの理念を思い出しながら支援しています。

私たちが創るミライカイゴ



ICTの活用と業務改善



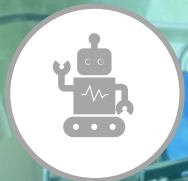
ICT

ICTの活用により、介護者の業務効率アップに取り組んでいます

これから重要視されているのがテクノロジーを活用した介護ロボットやICT機器を用いた環境整備や業務改善です。当法人ではすでに導入している介護ロボットを用いることで日常の身体介護の負担を減らす、ICT機器を活用して介護記録等の情報をデジタル化することで業務にかかる時間を減らす、見守りセンサーを用いてご利用者を遠隔で確認できるようにするなど介護職の負担を大きく減らす取り組みを行なっています。業務の質を上げることは介護職のやりがいに繋がります。最新テクノロジーの活用は介護業界のさまざまな問題を解決するとともに生産性を向上させるという大きな可能性が期待され、私たちが創る「ミライカイゴ」をワクワクさせてくれます。



ノーリフティングケア



NLC

ご利用者も介護職も身体的負担を軽減
介護ロボットを活用した「抱えない介護」

当法人では5年後までの中期計画、その先の20年を見据えた長期計画を策定し、持続可能な法人経営を行なっています。中長期計画では30以上のプロジェクトを各担当が現在の課題から未来を予想し、常に改善提案と指針を検討しています。今までを大切に、今を大事に、これから楽しくしていきけるプロジェクトには新しい若手の職員にも積極的に参加してもらいたいと私たちは考えています。介護の未来・地域の未来を創り「共に生きる」ことが目標となることは間違いありません。そんなプロジェクトにチャレンジしてみませんか？



中長期計画

PLAN

3年後、5年後、10年後のカイゴの未来を創造
各セクションの課題に取り組んでいます

地域とのつながりを大切に社会福祉法人ならではの取組みを実践



- #食べちゃってん菜
- #ナナカラ+plus
- #福祉学習
- #認知症介護教室
- #DWAT (災害派遣チーム登録)
- #ライフレスキュー
- #オレンジカフェ



公益的な取組み

PUBLIC

子ども大学

社会福祉法人であること、地域に必要な社会資源としての取組みを実施しています