

社会福祉法人雲柱社事業の基本理念

1. 私たちは、賀川豊彦の思想と実践(キリスト精神)を継承し、神と人にと仕える仕事をします。
2. 私たちは、一人ひとりの人格を尊重し、その成長を支援します。
3. 私たちは、常に利用者の立場に立って、そのニーズに応え、サービス向上に努めます。
4. 私たちは、地域社会の福祉課題を積極的に掘り起こし、それに取り組みます。



創立者 賀川豊彦

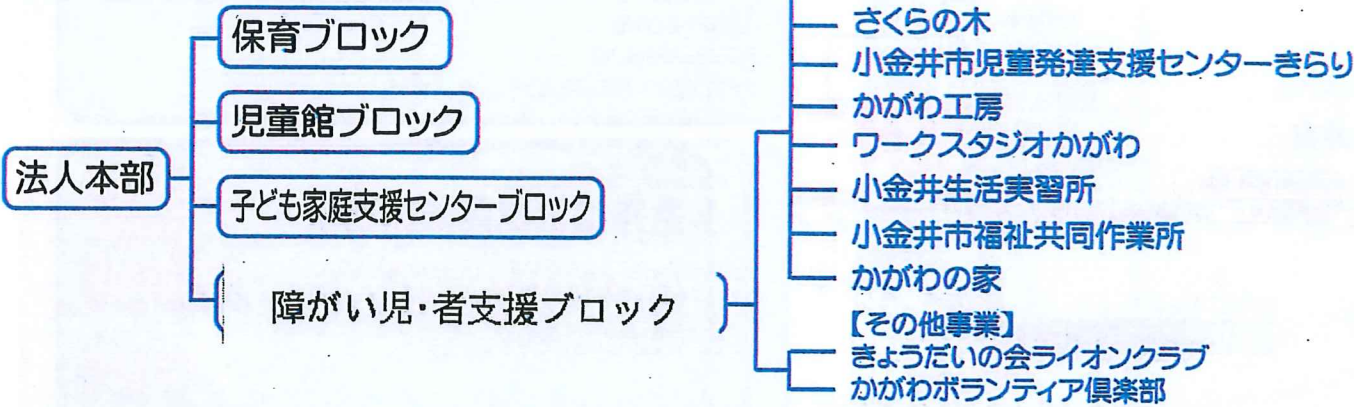
障がい児・者支援ブロックの基本理念

1. 私たちは、障がい児・者一人ひとりが神に愛され、生かされているという事実を立てて事業を行います。
2. 私たちは、障がい児・者一人ひとりの人格と個性を尊重し、その成長と生活を支援します。
3. 私たちは、障がい児・者の家族が抱える課題を深く受けとめ、その解決に向けて努力します。
4. 私たちは、地域社会の障がい福祉のニーズを掘り起こし、積極的にこれに取り組み、共に生きることを目指す、地域のセンターとしての役割を果たすことに努めます。
5. 私たちは、障がい児・者一人ひとりのハンディキャップを理解し、かれらに最適のケアを提供するために、専門の知識を深め、技能の研鑽に努めます。

社会福祉法人雲柱社の沿革

1909年12月、21歳の賀川豊彦は貧困に喘ぐ人たちの救済のために、神戸にあったスラムに入りました。賀川はキリスト教の伝道とともに協同組合運動や労働運動、平和運動、社会福祉事業などに取り組んでいきます。1923年の関東大震災の際に上京して、救済活動を行った賀川は墨田区内で託児所をはじめ、これが雲柱社の起源となりました。その後、児童福祉施設の開設を続け、1953年、社会福祉事業法の制定により、社会福祉法人雲柱社を設立しました。1971年、知的障がい児通園施設「賀川学園」を開設、自閉症児の療育・指導を開始し、その後、自閉症、知的障がい児・者への支援事業を続けてきました。

法人組織図(2016年4月現在)



所在地・連絡先

●社会福祉法人雲柱社本部

〒156-0057 東京都世田谷区上北沢3-8-19
TEL: 03-3302-2884
FAX: 03-3302-6983

●賀川学園

〒184-0015 小金井市貫井北町5-8-1
TEL: 042-322-6574
FAX: 042-322-6575

●さくらの木

〒184-0015 小金井市貫井北町5-12-1-202
TEL: 042-322-6934
FAX: 042-322-6937

●小金井市児童発達支援センターきらり

〒184-0002 東京都小金井市梶野町1-2-3
TEL: 0422-60-1550
FAX: 0422-60-1564

●狛江市児童発達支援センター
201-0013 東京都狛江市元和泉1-11-11
ひだまりセンター2階
TEL: 03-5761-9086 FAX: 03-5761-9089

●かがわ工房

〒184-0015 小金井市貫井北町5-8-1
TEL: 042-322-2011
FAX: 042-322-3011

●ワークスタジオかがわ

〒197-0834 あきる野市引田659-1
TEL: 042-550-5245
FAX: 042-550-5246

●小金井生活実習所

〒184-0005 小金井市桜町2-4-3
TEL: 042-381-2423
FAX: 042-385-0811

●小金井市福祉共同作業所

〒184-0002 小金井市梶野町5-10-58
TEL: 042-383-1185
FAX: 042-316-6677

●かがわの家

〒184-0004 小金井市本町5-41-16
TEL: 042-316-3612
FAX: 042-383-1915

その他の事業

●きょうだいの会ライオンクラブ

障がいを持つ方のきょうだい(小学生から入会)を対象とした活動を行っています。お問い合わせは、小金井生活実習所または賀川学園まで。

●かがわボランティア倶楽部

グループかがわ各事業所をお手伝いして下さるボランティアさんを募集しています。メールによるボランティア情報の配信もあります。お問い合わせは、各事業所まで。

●さくらの会

グループかがわ各事業所の利用者と旧職員のうち、希望された方を会員としています。年4回の会報『さくら前線』の発行、夏合宿・スキー合宿の企画運営等を行っています。グループかがわの同窓会的な役割を担っています。お問い合わせは賀川学園まで。

グループかがわ後援会

「グループかがわ」の事業を財政的に支え、さらに必要な事業の展開を支援するために活動しています。
寄付金入金の方法 寄付金 年1口3,000円以上(10,000円以上で所得控除に必要な法人雲柱社の領収書を希望される方は申し出てください)
送金方法
●郵便振替 口座番号 00180-1-130015 加入者名 グループかがわ後援会
●銀行振込 三菱東京UFJ銀行 国分寺支店 普通口座 557-1346314 グループかがわ後援会 代表 色摩玉江
●現金書留 〒184-0015 東京都小金井市貫井北町5-8-1 グループかがわ後援会
会員の皆様には、年1回「後援会だより」をお送りし、後援会の会計報告や、グループかがわ各施設の様子などをお知らせします。

社会福祉法人雲柱社

障がい児・者支援ブロック



必要な人に 必要な支援を

<http://fukushi.unchusha.com/>

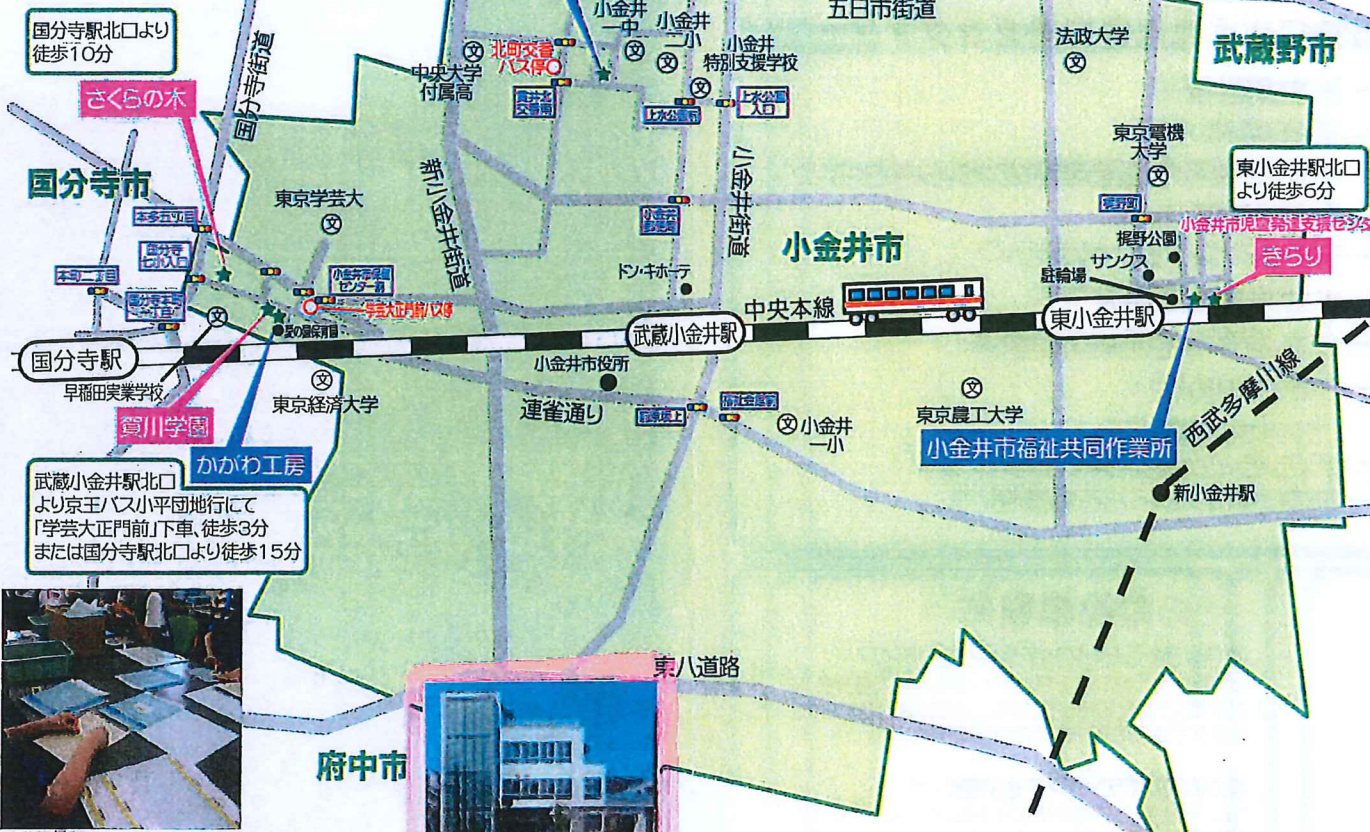
事業所一覧



小平市

武蔵小金井駅北口より徒歩15分
または京王バス中大循環にて
「北町交番」下車、徒歩3分

小金井生活実習所



国分寺駅北口より
徒歩10分

武蔵小金井駅北口
より京王バス小平団地行にて
「学芸大正門前」下車、徒歩3分
または国分寺駅北口より徒歩15分

武蔵小金井駅北口
より京王バス小平団地行にて
「学芸大正門前」下車、徒歩3分
または国分寺駅北口より徒歩15分

武蔵小金井駅北口
より京王バス小平団地行にて
「学芸大正門前」下車、徒歩3分
または国分寺駅北口より徒歩15分

府中市

狛江市児童発達支援センター
「指定管理」
2020～

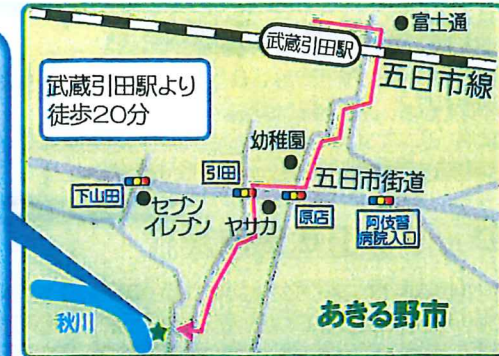


生活介護事業 ワークスタジオかがわ

2006～

自閉症や知的発達に障がいのある方たちが健康でより自立した生活が送れるよう、日中活動の場として生産活動や創作活動を提供するとともに、生活全般について必要な支援を行います。

- 開所日 月～金曜日 9:00～17:00
- 定員 20名
- 活動内容
 - ・手焼きせんべい、ポストカードの製造・販売
 - ・部品入れ、付録の袋詰め、土のう袋の組立などの受注作業
 - ・アルミ缶回収などのリサイクル事業
 - ・農作業(野菜作り)
 - ・アイロンビーズや裁縫などの創作活動
 - ・ラジオ体操、ウォーキングなどの健康活動



生活介護事業 就労継続支援B型事業 ショートステイ事業 小金井生活実習所

2007～

身体や知的発達に障がいのある方が、作業や運動創作活動、レクリエーションなど多様な活動を通じて、健康を維持し、社会参加を広げ、より充実した生活を送れることをめざしています。

- 開所日 月～金曜日 9:00～17:00
- 定員 生活介護事業45名
就労継続支援B型事業10名
ショートステイ事業5床
- 活動内容
 - ・音楽・ダンス等の文化・レクリエーション活動
 - ・陶芸・ビーズ製品・生け花などの創作活動
 - ・散歩・長距離ウォーキング・体育・ストレッチ等の健康活動
 - ・試験管の袋詰め
 - ・アルミ缶の回収作業
 - ・焼き立てパンの製造・販売

生活介護事業 就労継続支援B型事業 小金井市福祉共同作業所

1998～

小金井市及び周辺地域在住で知的発達に障がいのある方が、作業や行事などの多様な活動を行っています。家庭生活や社会参加、余暇活動の充実を図り、より自立した生活を送れることをめざしています。

- 開所日 月～金曜日 9:00～17:00
- 定員 生活介護事業10名
就労継続支援B型事業10名
- 活動内容
 - ・受注作業:雑誌付録の袋詰め、割り箸袋入れ等
 - ・自主製品作業:陶芸、ビーズアクセサリー

【委託】

生活介護事業 かがわ工房

1999～

自閉症や知的発達に障がいのある方たちが、健康でより自立した生活が送れるよう、日中活動の場として生産活動や創作活動を提供するとともに、生活全般について必要な支援を行います。

- 開所時間 月～金曜日 9:00～17:00
- 定員 25名
- 活動内容
 - ・パン・焼き菓子の製造・販売
 - ・雑誌付録の袋詰め、試験管袋詰め、封筒の箱詰め
 - ・食事セットの袋詰め、ポストイット等の受注作業
 - ・アルミ缶回収等のリサイクル事業
 - ・公園清掃等のボランティア活動
 - ・ウォーキング、体操等の健康活動
 - ・絵画・手工芸等の創作活動

児童発達支援センター 賀川学園

1971～

発達に遅れや偏りのある就学前のお子さまを対象に、生活習慣・コミュニケーション・社会性の指導に力を入れた療育を行っています。課題内容や環境設定を工夫し、ひとりひとりの発達を支援しています。また、お子さまとの関わり方や家庭での過ごし方などをご家族と共に考えていきます。

- 開所時間 9:00～16:30(月～金), 15:00(土)
※療育時間はクラスにより異なる
- 実施事業
 - 【児童発達支援】定員30人
週5日通園 3歳児・4歳児・5歳児 小集団指導および個別学習
 - 週4日通園 2歳児 小集団指導
 - 週1日通園 3～5歳児 小集団指導
- 【保育所等訪問支援】
- 【発達相談】
心理士による発達相談

公益事業(個別・グループ指導) さくらの木

1989～

発達に遅れや偏りのある学齢児が対象です。個々の発達に応じた目標を設定し、日常生活に必要なことからの基礎的な指導を行っています。

- 開所時間 10:00～17:30(火～土曜日)
- 指導内容
 - 【個別指導】個々の発達を促すための指導(コミュニケーション・身辺自立の指導など)
 - 【グループ指導】個々に合わせたグループ指導(作業・運動・料理など)
 - 【その他】体験学習・コミュニケーションブックの頒布
- 利用料負担有り

小金井市児童発達支援センターきらり

2013～

きらりでは18歳未満のお子さまとご家族を対象に地域で安心して暮らせるよう、子どもと家族を支えることを基本に、気づきから専門的な支援に至るまで様々なニーズに応える支援を行っています。また関係機関をつなぐ専門的支援も行っています。

- 開所日 月～金曜日 9:00～19:00
第2土曜日 9:00～16:00
- 事業内容
 - ・相談支援 (一般相談・専門相談・計画相談)
 - ・放課後等デイサービス (小学校から1年から6年生対象 定員10名)
 - ・児童発達支援(通園) (未就学児対象週5日 定員21名)
 - ・保育所等訪問支援 (18歳未満の児童対象)
 - ・親子通園 (未就学児対象)
 - ・外来訓練 (未就学児対象ST・OT・PT・心理等による個別・グループ訓練)
- 利用について
電話で相談日を予約 → 一般相談 → 必要なプログラム・支援機関を紹介

【指定管理】

グループホーム かがわの家

2001～

グループホームでは知的発達や障がいのある方が1ユニット4人から7人の仲間と一緒に生活しています。地域の中で元気に明るい社会生活を過ごせるよう一人ひとりに合わせた支援を行っています。

- 【小金井市】
 - シリウス 定員6人
 - ペガ 定員4人
 - ソレイユI 定員7人
 - ソレイユII 定員7人
 - ソレイユIII 定員5人
 - スバルI 定員7人
 - スバルII 定員7人
- 【あきる野市】
 - ジュピター 定員7人