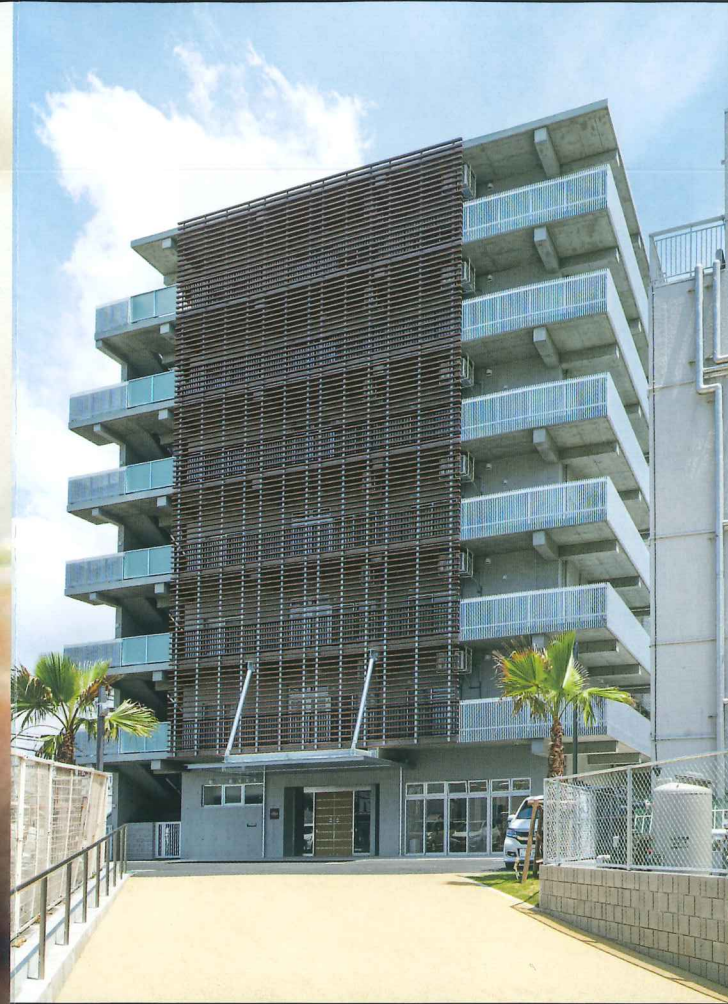


SNSやっています!

CHECK OUR SNS
FOR MORE INFORMATION.

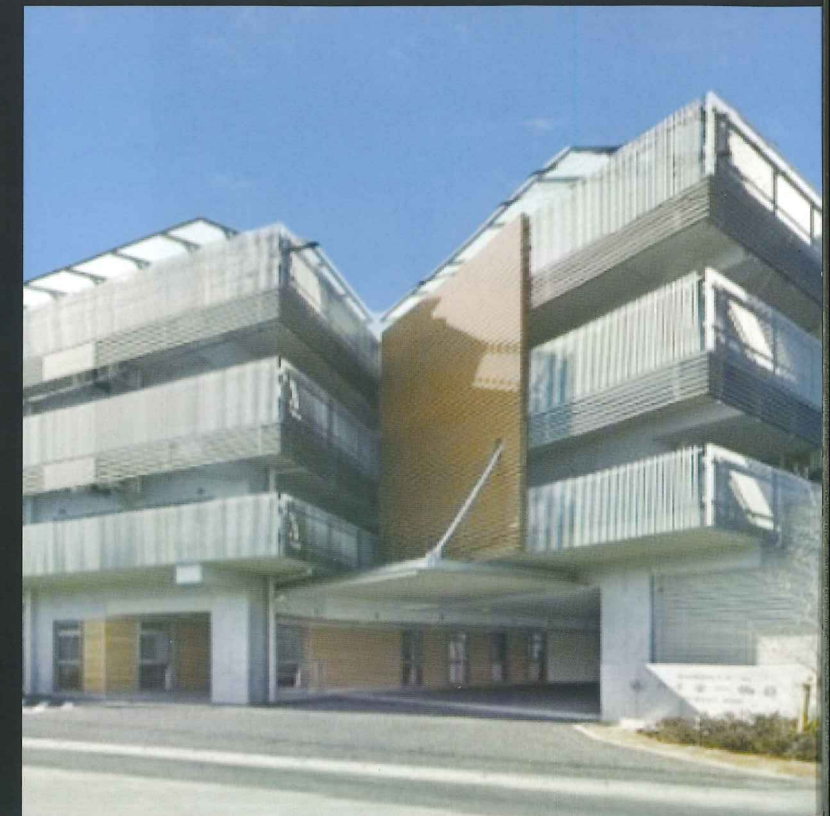


KOUTOKUKAI



KOUTOKUKAI
is Beginning

介護の新しいストーリーが始まる



【特別養護老人ホーム】



一倫荘

【全室多床室】

【介護老人福祉施設 定員 100名】
【ショートステイ 定員 14名】

〒262-0004 千葉市花見川区大日町1492-2
TEL : 043-257-7000 FAX : 043-257-7025
☎ : ichirin@alpha.ocn.ne.jp



とどろき一倫荘

【全室ユニット型】

【介護老人福祉施設 定員 80名】
【ショートステイ 定員 20名】

〒263-0021 千葉市稲毛区轟町5-2-1
TEL : 043-307-8301 FAX : 043-307-8773
☎ : todoroki@koutokukai.sakura.ne.jp



かなめ一倫荘

【全室ユニット型】

【介護老人福祉施設 定員 100名】
【ショートステイ 定員 20名】

〒260-0017 千葉市中央区要町1-2
TEL : 043-445-8610 FAX : 043-445-8816
☎ : kaname@koutokukai.sakura.ne.jp



新千葉一倫荘

【全室ユニット型】

【介護老人福祉施設 定員 80名】
【ショートステイ 定員 20名】
【次世代デイサービスRIZE 定員 50名】

〒260-0031 千葉市中央区新千葉3-10-20
TEL : 043-243-0888 FAX : 043-243-0860
☎ : shinchiba@ichirin.or.jp



いなげ一倫荘

【全室ユニット型】

【介護老人福祉施設 定員 80名】
【ショートステイ 定員 20名】
【リハ&リゾートR-ing 定員 35名】

〒263-0035 千葉市稲毛区稲毛町5-87-1
TEL : 043-204-8880 FAX : 043-204-8889
☎ : inage-ichirin@iaa.itkeeper.ne.jp

【各事業所】

デイサービスショートステイ
りんりん

【デイサービス 定員 30名】
【ショートステイ 定員 20名】



〒262-0003 千葉市花見川区宇那谷町1735
☎ : 043-309-8484 FAX : 043-257-4560
☎ : rinrin1735@juno.ocn.ne.jp

小規模多機能居宅介護
2Nd House

【登録定員 29名】【通い定員 16名】
【宿泊定員 7名】【訪問定員 なし】



〒262-0005 千葉市花見川区こてはし台5-8-5
☎ : 043-258-6655 FAX : 043-304-6850
☎ : second-house@iaa.itkeeper.ne.jp

診療所
般若クリニック

内科・外科・整形外科・消化器内科
呼吸器内科・循環器内科・リウマチ科
アレルギー科・リハビリテーション科



〒262-0005 千葉市花見川区こてはし台5-9-3
☎ : 043-259-6415

【居宅介護支援事業所】介護に関する各種相談受付、要介護認定の申請代行や介護サービス利用時のケアプラン作成等を行います。

●ケアサポート新千葉一倫荘

〒260-0031 千葉市中央区新千葉3-10-20
☎ : 043-243-0861 FAX : 043-243-0860

●ケアサポートいなげ一倫荘

〒263-0035 千葉市稲毛区稲毛町5-87-1
☎ : 043-204-8882 FAX : 043-204-8889

【地域包括支援センター】千葉市より委託を受けた高齢者へ総合的な支援を行う窓口です。担当地区のセンターにお気軽にご相談下さい。

●あんしんケアセンター弁天

〒260-0045 千葉市中央区弁天1-3-6
デイキャッチ千葉駅前ビル3階
☎ : 043-216-2131 FAX : 043-216-2132

●あんしんケアセンターさつきが丘

〒262-0014 千葉市花見川区さつきが丘2-1-1
ビューアイランドさつきが丘106
☎ : 043-307-3225 FAX : 043-307-3226

●あんしんケアセンター幸町

〒261-0001 千葉市美浜区幸町2-23-1
マルエツ千葉幸町店2階
☎ : 043-301-5528 FAX : 043-307-6835

【千葉市生活支援コーディネーター（中央区）】千葉市より委託を受け、地域の支え合い活動や居場所作りの支援を行っています。

〒260-0031 千葉市中央区新千葉3-10-20 ☎ : 070-3105-8246 (直通) FAX : 043-243-0860

【福利厚生】

●事業所内保育所

【ぱすてる 定員9名】（いなげ一倫荘内）
【はびねす 定員8名】（とどろき一倫荘内）



子育て世代の職員が安心して働けるように保育所を併設しています。当法人は仕事と子育ての両立を応援しています。

●実務者養成校 ケアカレッジ一倫荘

【とどろき一倫荘1階 定員 20名】

介護職員としてより質の高い介護サービスを提供するために必要な知識や技能を習得します。国家資格の介護福祉士を受験するには実務者研修が必須項目となっています。

【社会貢献事業】

●and all cafe【認知症カフェ】

認知症の方やご家族同士が交流し、相談や気分転換できる場です。専門職が常駐していますのでお気軽にご相談ください。カフェは地域の方等、どなたでもご利用できます。



〒263-0021 千葉市稲毛区轟町5-2-1
TEL : 043-307-8301 とどろき一倫荘1階
☎ : andallcafe@koutokukai.sakura.ne.jp