

地域の「困った」を「ありがとう」に変える®



Dotline
Social 3.0





CREW INTERVIEW

ドットライングループは、経営理念「幸せの循環創造」に基づき、医療・障がい福祉・保育分野を中心に様々な事業を展開しています。

『地域の「困った」を「ありがとう」に変える』ために、それぞれのクルーがホスピタリティを活かしたサービスを提供しています。



01

CREW INTERVIEW



高村 駿 TAKAMURA SYUN

横浜市立大学
国際教養学部・国際教養学科 卒業(2023年新卒)
営業推進部/ナーシングホーム
施設長

Q. 仕事内容を教えてください

病院や相談支援事業所に訪問し、ドットラインの医療・介護サービス(訪問看護・リハビリ、NH、訪問診療、訪問介護)でお困りごとを解決するご提案を行っています。

Q. 現在の仕事のやりがいはなんですか？

利用者様のためになる仕事をしながら、事業の成長を実感できることです。最初は箱しかなかった新規事業所にモノ(物品)とヒト(従業員と利用者様)を増やしていき、良いサービスの提供を通して好評を得て、より多くの人知ってもらい循環を生み出す。そのようなやりがいのある仕事に、年に数回も携わることが出来ます。具体的には、2023年3月に1事業所18床で始まった事業が2024年4月には10事業所222床の規模にまで成長し、今後もさらに増えていく予定です。

一日のスケジュール



詳しい内容はこちら！



CREW INTERVIEW

CREW INTERVIEW

02



詳しい内容はこちら！

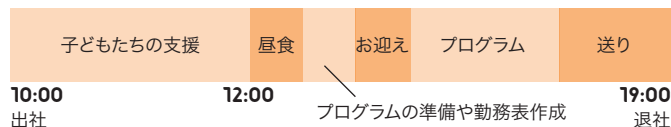
Q. 仕事内容を教えてください

発達障がいを抱える2歳~18歳の子どもの支援を行っています。具体的な業務内容としては、子供たちの送迎、プログラムの実施、月間プログラムや個別支援計画の作成などがあります。季節のイベントやクッキング学習、運動プログラム、買い物学習など多彩なプログラムを実施しています。決められた枠組みのない中、お子さまの特性に合わせて、1から自身でプログラムを立案しています。

Q. 現在の仕事のやりがいはなんですか？

教室が開所してすぐの頃から利用されているお子様が、ひらがなのなぞりをちょっとずつ練習していました。半年ほどたったときに、何文字かなぞりではない状態で書けるようになったときはとても嬉しく、その子にも伝えました。また、その出来事を保護者の方にお話すると、「ほんとですか!!」と喜んでる姿を実際に見られるので、それが一番のやりがいだと思います。

一日のスケジュール



馬場 美月 BABA MITSUKI

文京学院大学
外国語学部・英語コミュニケーション学科 卒業(2023年新卒)
児童発達支援・放課後等デイサービス
児童指導員



CREW INTERVIEW

03

CREW INTERVIEW



長田 夢香 NAGATA YUMEKA

近畿大学
工学部・化学生命工学科 卒業(2023年新卒)

障がい者グループホーム
支援員

Q. 仕事内容を教えてください

4〜6名用の一般的な住宅を活用した施設で、軽度の精神障がいをお持ちの方に対して、安心して暮らせるような環境整備や自立意欲を引き出す支援、またご家族へのサポートを行うお仕事です。
具体的な仕事内容としては、食事の準備、掃除、洗濯、生活に関する相談業務などを行っています。
書類整理や請求管理などの事務作業も行います。

Q. 現在の仕事のやりがいはなんですか？

控えめな性格の利用者様が「今まで誰にも言うてなかったんだけど…」と、私にだけこっそり目標を打ち明けてくださったときは、本当に嬉しかったです。心から信頼していただけているんだな、と感じました。

一日のスケジュール

メールや予定確認 朝礼・送迎準備	朝食準備・片づけ	休憩	相談支援 業務	支援計画書の 作成	事務処理 報告書の作成
9:00 出社	12:00				18:00 退社



CREW INTERVIEW



CREW INTERVIEW

Q. 仕事内容を教えてください

主に精神・発達障がいをお持ちの利用者様に対して、一般就労に必要なスキルを身につける訓練や、就職活動のサポートを行っています。
具体的には敬語や名刺交換等のビジネスマナー研修、模擬面接、履歴書作成サポート等を実施しています。
職業スキルだけでなく、体調管理やコミュニケーションの取り方など、利用者様が働き続けるために必要な能力を身につけられるよう支援をしています。

Q. 現在の仕事のやりがいはなんですか？

面談やカウンセリングを行う中で、利用者様の意識が前向きに変化したとき、今までサポートしてきて良かったな、と思います。
また、私が担当している利用者様が企業から内定をいただいた時。そして、その方が就職後に定着支援として勤め先にご訪問した際に、安定して働き続けている様子を見れたときはとても嬉しく感じました。

一日のスケジュール

9:00 出社	訓練プログラム	朝食	訓練プログラム	支援記録 作成	営業電話 事務処理	18:00 退社
	朝礼、プログラムの準備		支援内容の振り返り			



山口 徹朗 YAMAGUCHI TETHUROU

淑徳大学
総合福祉学部・実践心理学科 卒業(2023年新卒)

就労移行支援
ワークアシスタント

04

CREW INTERVIEW

05

CREW INTERVIEW



加藤 明延 KATO AKINOBU

中央大学
法学部・政治学科 卒業(2023年新卒)

三和の里
施設長

Q. 仕事内容を教えてください

デイサービスとショートステイが複合した施設「三和の里」で、施設長として勤務しています。
仕事内容としては、利用者様のご家族やケアマネージャーさんとの連携、サービス利用日の調整、施設の売り上げ管理やスタッフの勤怠管理があります。
お休みのスタッフが多い時は、サポートとしてサービスに入ることもあります。

Q. 現在の仕事のやりがいはなんですか？

利用者様のご家族やケアマネージャーさんから直接「ありがとう」といわれる機会も多く、そこにやりがいを感じています。日々人の役に立っている、自分は誰かのヒーローになれているんだな、という実感を得られています。

一日のスケジュール

メールや 予定の確認	送迎	会議	昼食	利用者様宅に 訪問	送迎	事務処理
8:00 出社			12:00			17:00 退社
			利用者様のご家族・ケアマネに連絡			



CREW INTERVIEW

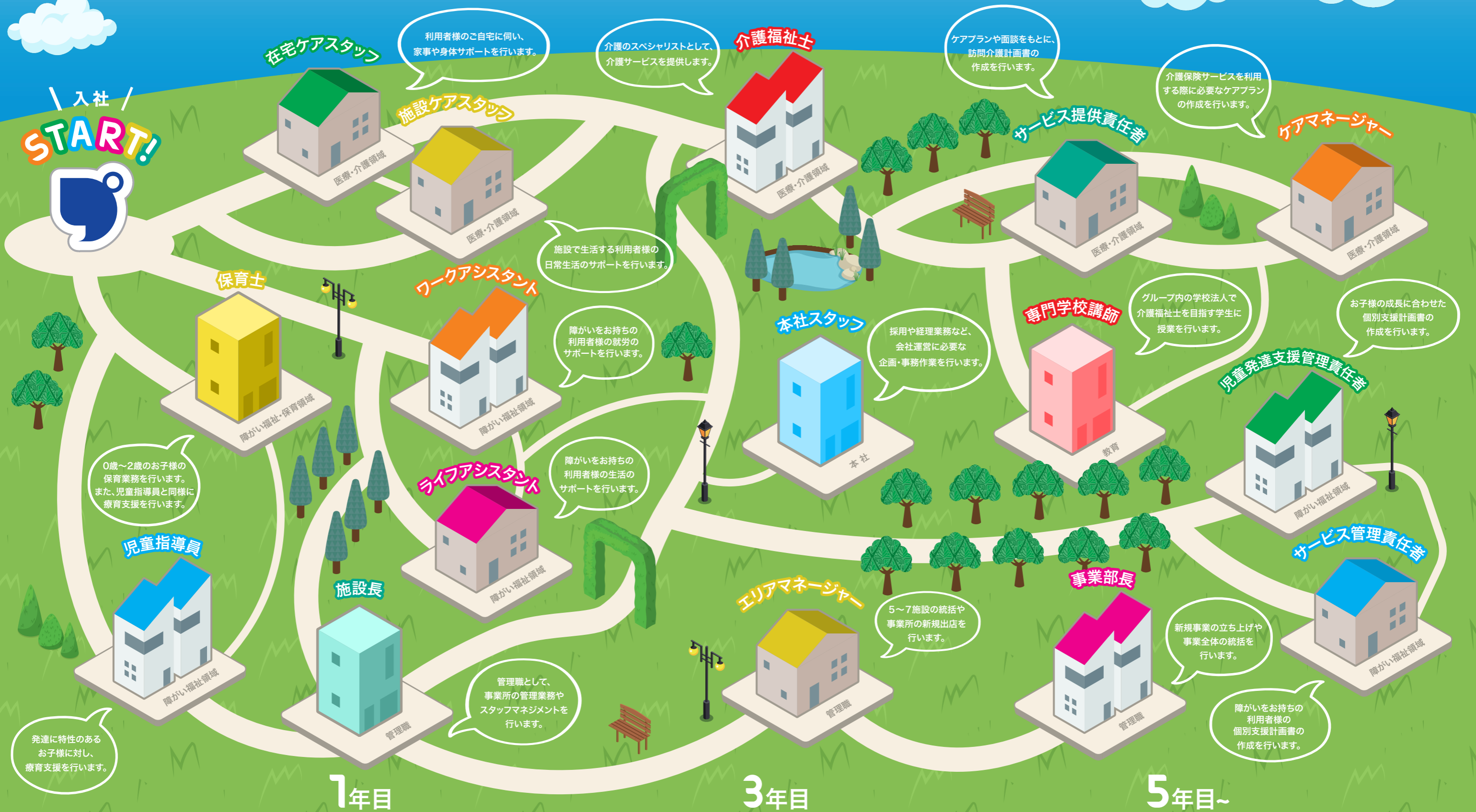
「みんな違って、みんないい。」

CAREER UP IMAGE

自分の人生をどうやって形成して、何に価値を置くか？
それによって様々なキャリアパスを用意しています。
現場のスペシャリストになることも、資格を取って計画書作成業務を行うことも、管理職として会社の経営に携わることも可能！
働く中で別分野に興味が出てきたときは、社内転職制度を利用して別事業に異動することもできます。

自分の努力で道を切り拓くことを可能にする仕組と応援する風土がここにある。
もちろん時短勤務等、ライフステージによって働き方やキャリアも変えられます。

入社 /
START!



1年目

3年目

5年目～

ドットライン 事業・職種一覧

医療・介護

在宅医療・介護

訪問診療、訪問看護・リハビリ、訪問介護
重度障がい者訪問介護

看護小規模多機能型居宅介護

施設介護

デイサービス、ショートステイ
小規模多機能型居宅介護、有料老人ホーム

相談員	看護師	医師	ケアスタッフ	看護師	ケアスタッフ	介護福祉士
作業療法士	言語聴覚士	理学療法士	ナーシングホーム		調理員	ドライバー
ケアスタッフ	介護福祉士	ケアスタッフ	介護福祉士	相談員	看護師	
サービス提供責任者	ケアマネージャー	看護師	理学療法士	ケアマネージャー		

障がい福祉

児童支援

放課後等デイサービス、重心型放課後等デイサービス

生活支援

障がい者グループホーム

就労移行支援・自立訓練

児童指導員	保育士	看護師	サービス管理責任者	ライフアシスタント	サービス管理責任者	ワークアシスタント	心理士
作業療法士	理学療法士	言語聴覚士	日中支援型グループホーム		サービス管理責任者	ワークアシスタント	ワークアシスタント
心理士	児童発達支援管理責任者	生活介護	サービス管理責任者	ライフアシスタント	看護師	サービス管理責任者	ワークアシスタント

保育

小規模保育園

保育士	調理員
保育補助	運営支援スタッフ

認可保育園

保育士	調理員
保育補助	運営支援スタッフ

イノベーション

税理士法人

税理士
社労士
事務
経営コンサルタント

学校法人

講師
事務
広報

プロスポーツ事業

選手
広報
事務
営業企画

本社

事業企画	店舗開発	プロモーション	総務	情報システム
内部監査	経理	請求	管理会計	法務
労務(給与)	労務(雇用)	組織開発	教育研修	採用企画
				新卒/中途採用

