



社会福祉法人 カトリック京都司教区カリタス会
 高齢者総合福祉施設 神の園

福祉×就活

フクカツ
LIVE!







ご質問はこちらから



公式ラインに友だち登録をお願いします



- ご質問等のある方は、上記の公式ラインからお願い致します。
- ライン上で回答します
- 今回のセミナーの内容はもちろん、その他ことでもOKです！



施設
紹介

あなたの笑顔が みんなの笑顔になる “しごと”
4つの拠点・12の事業  (京都府 精華町)

最寄駅：近鉄京都線「新祝園」
JR学研都市線「祝園」より徒歩15分

高齢者総合福祉施設 神の園
介護老人福祉施設(全室個室ユニット型) 90名
短期入所生活介護() 14名
精華町北部 地域包括支援センター



ケアハウス 神の園 30名
精華町デイサービスセンター 29名
訪問介護・訪問入浴ステーション
精華町在宅介護支援センター(居宅介護支援)



小規模多機能居宅介護 下粕ふれあいの家 29名



地域ケアセンター 花笑み
認知症対応型共同生活介護(グループホーム) 18名
小規模多機能居宅介護 29名
サービス付き高齢者向け 13室

地域福祉活動・地域貢献活動に積極的に取り組んでいます！



地域福祉活動紹介動画



5の**小学校**、3つの**中学**を地域住民とともに**訪問**し、認知症に関する**啓発**や**交流**を行っています(年間14日)

高齢者の介護・福祉の仕事ってどんな仕事？

●みなさんは、どんなイメージを持っていますか？



- 食事・入浴・排泄 などのお世話？
- 認知症の方や家族の支援がたいへん？
- 「しんどい」「きつい」「給料が安い」といったネガティブなイメージ？

● 介護・福祉の仕事は

その人と一緒に、その人の人生に

喜び・生きがい・優しさ・安心 をつくり出し

人を幸せに、そして、

自分の人生を豊かにする仕事です！



ところが…

適切な支援の考え方を共有し環境整備を行わないと

食事・入浴・排泄などの、
身の回りのお世話そのものが
目的化してしまい、
悪いイメージが現実！
では、どうしたらよいか…

その答えが今回のテーマです！



●職員が「働きやすく」「やりがい」を持って
働ける環境を整え

「利用者の気持ちを大切」に「ゆっくり」と
関わることができれば、

●介護・福祉の仕事は
とても、楽しく・やりがい
のある仕事になります！



特別養護老人ホームについて

【ユニット型（小規模生活単位型）】

- ユニットケア（グループケア）
- 全室個室

◎ユニットとは？

ユニットバス、音楽ユニット、ユニットパーツ など

総じて「グループ」と理解してください









売店
ころて屋

100円
ベッパ・アイス・コーヒ

好評販売中

冷凍食品

アイス
クリーム



WELCOME MENU

Coffee
ブレンドコーヒー (HOT・ICE)
アールグレイ (HOT)

Tea
ストロベリー (HOT・ICE)
レモンティー (HOT・ICE)
ミルキーティー (HOT・ICE)
アップルティー (HOT・ICE)

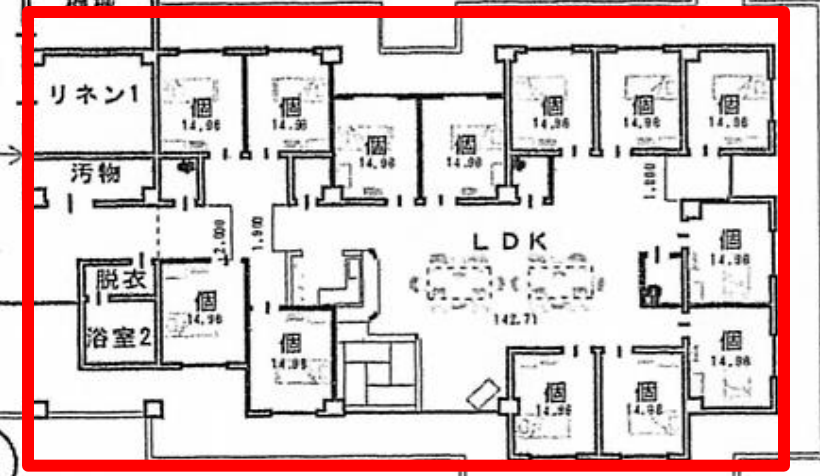
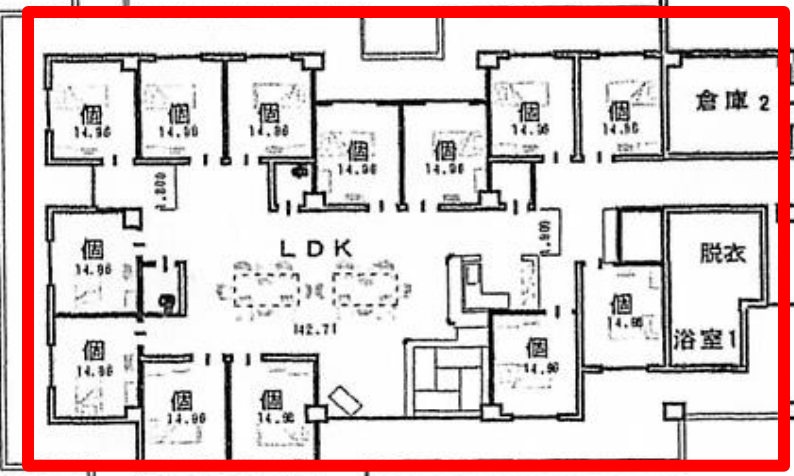
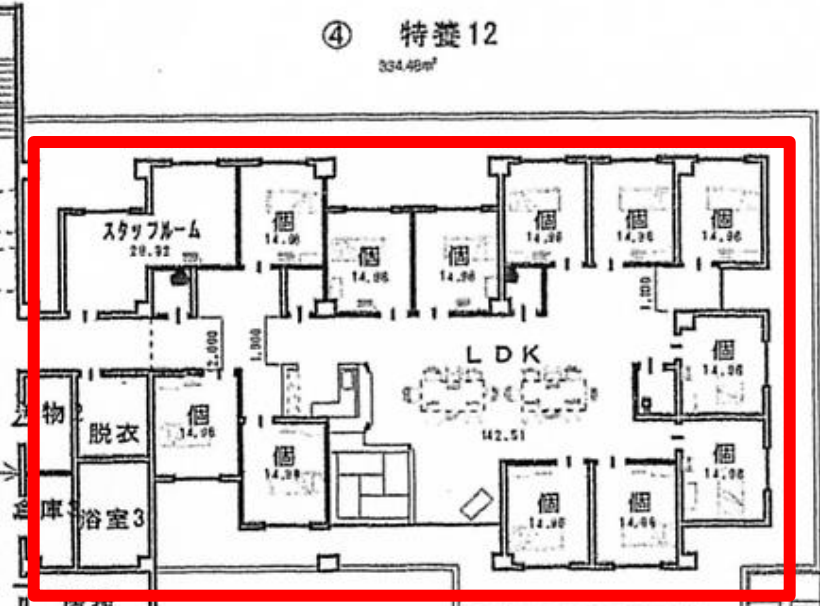
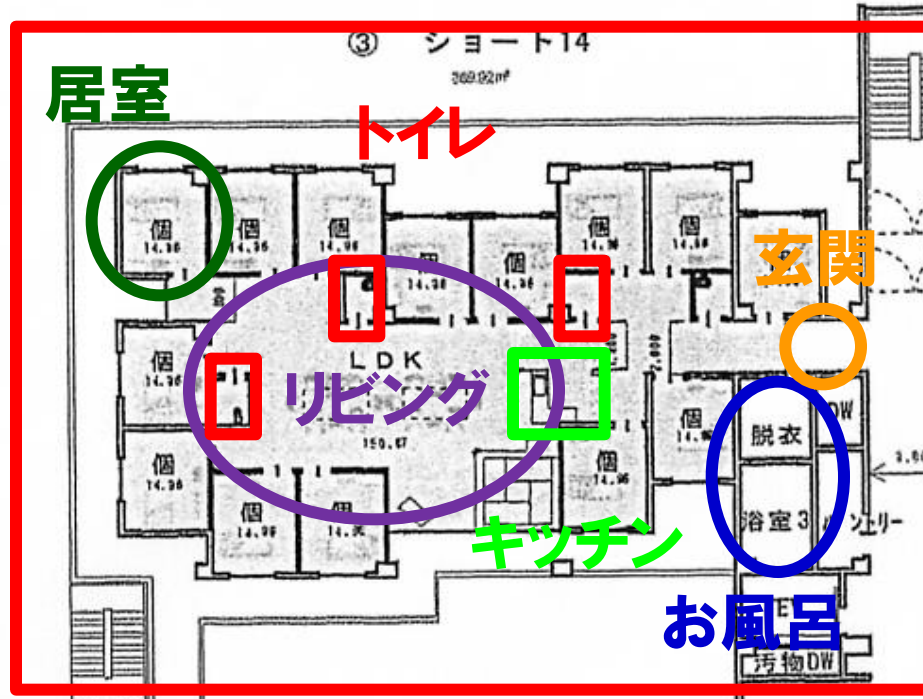
Milk
ミルク (HOT・ICE)
ミルクココア (HOT・ICE)
バナナ (HOT・ICE)
チョコ (HOT・ICE)
ロイヤルミルクティー (HOT・ICE)
アールグレイ (HOT・ICE)

Juice
カレックス (HOT・ICE)
オレンジジュース
アップルジュース

Cream
バナナココア (HOT・ICE)
レモンティー (HOT・ICE)

¥200

いちごCafe
Open PM 1:00 ~ 4:00



従来型特養とユニット型特養の違い

●建物の違い

- 従来の特養・・・病院がモデル
- ユニット型・・・住宅（家）がモデル

●ケアの違い

- 従来の特養・・・一斉介護・流れ作業的
- ユニット型・・・個別ケア

※一人一人の違う暮らし方に対応

平均寿命の延伸に伴い
認知症の人が増加
介護施設では、既に
認知症の方に
優しいケアが
支援の前提となっている

➡ 従来は、介護を受けていることが理解できることが前提で
理解できない認知症の人には不安しかない！



**「働きやすく」「やりがり」がある職場づくりのために
具体的に取り組んでいること**

入居者支援(ケア)の考え方

●従来の入所施設は

- ・決まった時間に食事や入浴、排泄の介助などを行う「一斉介助」が一般的で、これが、介護のイメージを悪くしたり、仕事を大変にしている原因の一つとなっています。

×

●神の園では…

- ・入居者ごとに24時間暮らしの支援シートを作って
- ・起きる、寝る、食べる等、一人ひとりの生活リズムや好き嫌い、その時々
の入居者さんの気持ちを尊重して「個別ケア」に取り組んでいます！

○

これまで施設では一般的だった、管理的な考え方を 見直し

- ※ 「自宅と変わらない」「自由な」「暮らし」を「継続」できる
「やりがい」のある支援を目指しています！

- ユニットの担当職員が継続して関わっていくことで、関係性がつくりやすい
- 入居者の気持ちや好み、生活リズムなどご本人に合わせてケアを進めることで…
 - 安心感が生まれ、入居者との関係が良くなる
 - 自分でできることが増える
 - 入居者の感謝が言葉となって帰ってくる



日常の仕事の中で、この循環が繰り返されることで、入居者さんも職員も笑顔が増え「**やりがい**」がどんどん増えていく！

「やりがい」を生み出す職場環境

①職員配置人数を増やす（特養の配置基準は3：1）

- 『職員配置』は1.9：1（利用者：職員）以上
基準の1.5倍以上（基準を30名近く上回る58名）

手厚い配置だからこそ…

- 『有給休暇』の取得率は約82%（前年度）
- 『離職率』 5～7%（全国平均13.4%）
- 『超過勤務』は1ヶ月2時間（平均・研修含む）
- 困ったときは「お互いさま」職員で支え合う文化



『利用者』にも『職員』にも、やさしい職場！

②様々な機器を使って記録や情報共有を効率化

- ・インカム

- ・記録のICT化



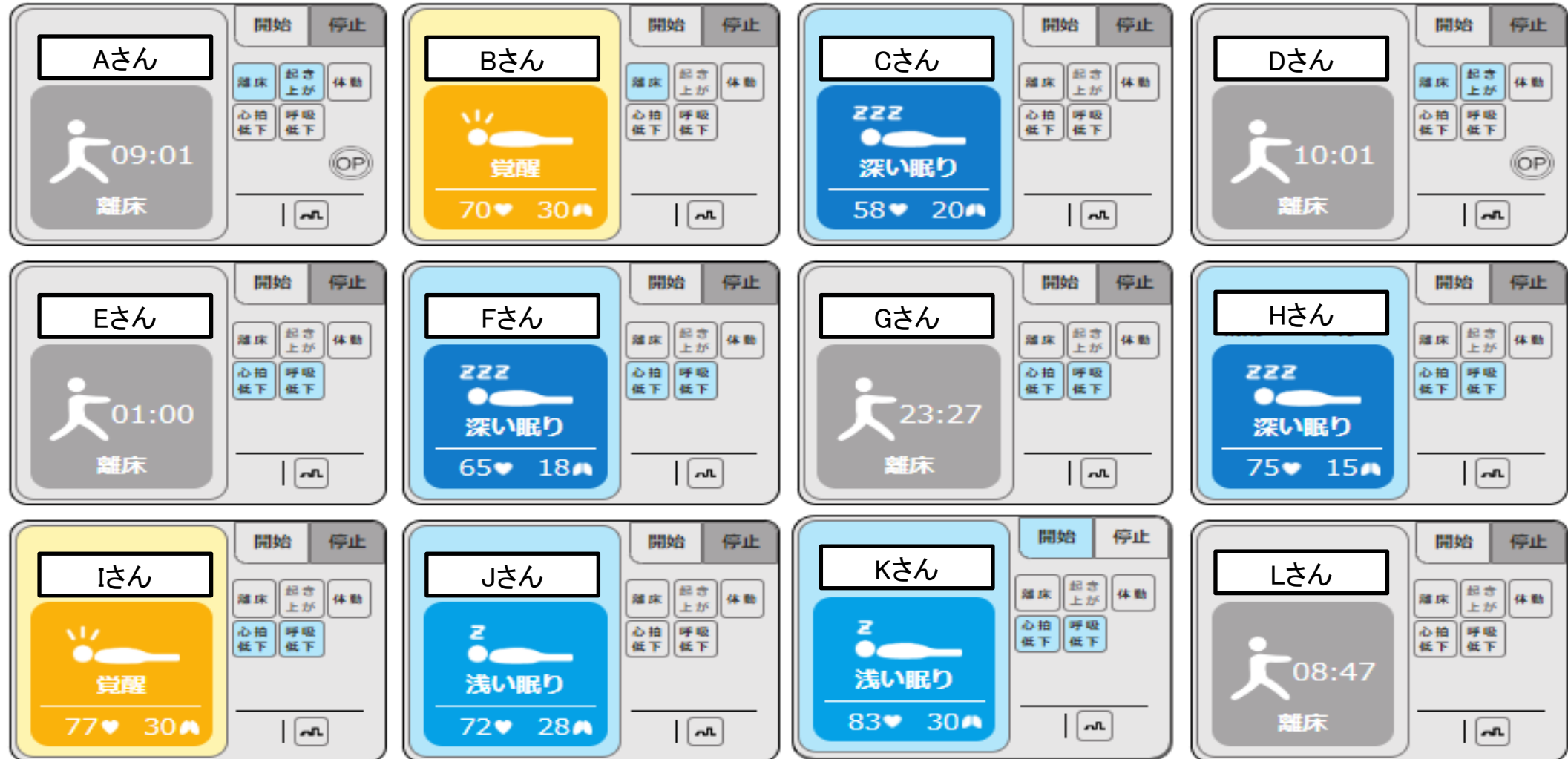
③持ち上げない介護 (ノーリフティングケア)

1ユニットに1～2台の床走行式介護リフト



④ ICTを活用した介護ロボット（全室導入）

睡眠状態をモニタリングし、職員の巡回（夜間の見守り）負担の軽減と、入居者の覚醒状況に合わせた排泄介助に取り組んでいます



⑤ 24時間シート (24時間暮らしの支援シート)

を活用した独自の生活支援システムで職員間
職員と入居者の関係がスムーズに

	Aさん	Bさん	Cさん	Dさん	Eさん	Fさん	Gさん	Hさん
			起床時ケア 済 06:38,[要約]起床 更衣		巡視 済 06:00,[要約]巡回	健康管理 06:00		
07:00		離・臥床 済 07:06,[要約]起床		起床時ケア 済 07:00,[要約]起床 更衣	排泄ケア 07:00		巡視 済 07:00,[要約]巡回	
		起床時ケア 済 07:30,[要約]トイレ 更衣		健康管理 済 07:15,[要約]血压測定				
				朝食 済 07:30,[要約]朝食 薬				
08:00	離・臥床 08:30	朝食 済 08:30,[要約]朝食 薬	朝食 済 08:21,[要約]朝食 薬	受診 済 08:00,[要約]受診	起床時ケア 済 08:23,[要約]起床 トイレ	訪室ケア 済 08:26,[要約]体位交換		
	朝食 済 08:36,[要約]朝食 薬							
09:00	日中活動・様子 未 09:30,[要約]余暇	排泄ケア 未 09:00,[要約]トイレ	排泄ケア 未 09:00,[要約]トイレ		朝食 未 09:15,[要約]朝食 薬		起床時ケア 未 09:45,[要約]起床 更衣	起床時ケア 未 09:00,[要約]起床 パッド
			日中活動・様子 未 09:30,[要約]余暇					朝食 未 09:30,[要約]朝食 薬
10:00	離・臥床 未 10:30,[要約]口腔 臥床	日中活動・様子 未 10:00,[要約]余暇			日中活動・様子 未 10:00,[要約]余暇	起床時ケア 未 10:00,[要約]パッド 起床	朝食 未 10:00,[要約]朝食 薬	日中活動・様子 未 10:30,[要約]余暇
					排泄ケア 未 10:30,[要約]トイレ	朝食 未 10:30,[要約]朝食 薬		

一覧表でケアの予定を確認

⑥ ユニット職員に多くの権限を委譲する！

- なぜなら、ユニットの職員が入居者さんのことを一番よくわかっているからです！
- また、私たちの仕事の大きな課題は、入居者さん自身が自分の気持ちを十分に伝えることができないことが多いことです！
- ユニット中で入居者と継続して関わることで、職員が入居者さんの一人一人の好みや好き嫌い、どうしたら喜んでもらえるかなど、ご本人の安心や満足につながる情報を見つけて、暮らしの中に取り入れていくことが、安心で穏やかな暮らしにつながっていきます。



職員が自由に
得た情報から
イベントを考えたり
必要なものを購入
できる

自由に使える
ユニット費がある
(年間10万円)

入居者さんの
暮らしに合わせて
ユニットごとに
勤務時間を変える
ことができる。

仕事が効率的
になる
職員の休み希望
も聞きやすい

ユニット型(小規模ケア)を有効に活用し、
認知症の人に優しいケアを進めるために…

⑦ 自宅に近い (わかる・安心できる) 住環境づくり



インターンシップ等【開催日程】

ユニット型特養1day仕事体験

交通費・報酬あり

年内 12月21日（土）23日（月）26日（木）
新年 01月11日（土）13日（祝）25日（土）21日（土）
2月 02月 7日（土）11日（火）14日（金）17日（月）22日（土）

ユニット型特養ゆったり2days

年内 ①12月25日（水）～26日（木）
新年 ②01月28日（月）～29日（火）
2月 ③02月07日（金）～08日（土）
④02月10日（月）～11日（火）

マイナビ2026

マイナビでエントリー受付中



※上記の以外でも日程相談可 **※選考特典あり**

【集 合】近鉄京都線「新祝園駅」JR学研都市線「祝園駅」
西口一般車両のりば 9:45集合 送迎あり

**ご清聴ありがとうございました！
皆様からのご質問お待ちしております！**

**インターンシップにご参加いただくと
今回の内容をより深めることができます！
皆さんの参加を職員一同お待ちしております！**



ご質問はこちらから



公式ラインに友だち登録をお願いします

