

茨木福祉の里「高齢者施設」



介護老人福祉施設
(老人保健施設)
清深苑
大阪府茨木市泉原38-1
TEL 072(649)0111



在宅介護支援センター
居宅サービス事業所
やまゆり苑
大阪府茨木市泉原37-6
TEL 072(649)2222



軽費老人ホーム
(ケアハウス)
グリーンビルいばらき
大阪府茨木市泉原62
TEL 072(649)3700

茨木文の里・丑寅地区



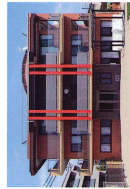
介護老人福祉施設
(特別養護老人ホーム)
茨木荘
大阪府茨木市丑寅2丁目1番5号
TEL 072(631)3386



短期密集型介護老人福祉施設
短期入所者生活介護
小規模多機能型居宅介護
みやけの里
大阪府茨木市丑寅2丁目1番8号
TEL 072-631-3890

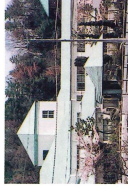


幼児連携型認定こども園
天王ごども園
大阪府茨木市大正町3-16
TEL 072(632)1500



保育所
てんのう中津保育園
大阪府茨木市中海町14-28
TEL 072(635)4500

茨木福祉の里「障害者施設」



障害者支援施設
茨木学園
大阪府茨木市泉原37-1
TEL 072(649)4900



障害者支援施設
第2茨木学園
大阪府茨木市泉原70
TEL 072(649)2800



障害者支援施設
サンライズ
大阪府茨木市泉原37-7
TEL 072(649)1110

奈良みつえ「高齢・障害者施設」



地域密着型介護老人福祉施設
小規模多機能型居宅介護
みつえの郷
奈良県宇陀郡御杖村神末
4029番101
TEL 0745(95)3900



認知症対応型共同生活介護
うくいすの家
奈良県宇陀郡御杖村神末
4029番106
TEL 0745(95)3900



多機能型事業所
第2サンライズ
奈良県宇陀郡御杖村大字神末
4118番地の3
TEL 059(273)0022

採用サイト



<https://job-gear.jp/tenno/>

ホームページ



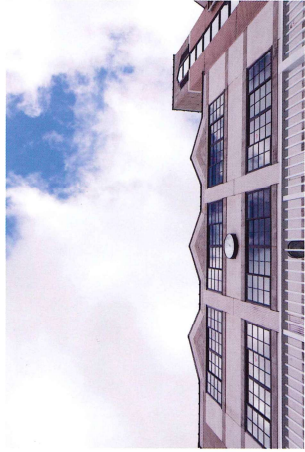
<http://www.tenno.or.jp/>

Support Growth with Heart



社会福祉法人
天王福祉会
採用のご案内





ひとを支え、 育まれるところがある。

Support Growth with Heart

共に過ごし、わちあうことで、生まれるものがある。

人と人とのつながり、笑顔、一体感。

ここで味わう、一日一日、一瞬一瞬が、かけがえない思い出。

踏み出す一歩、伝えたい言葉、一人ひとりに寄り添っていく。

成長を支えることで、何よりも成長しているのは自分自身。

今日もまた手を取り、想いを通わせ、育まれるところがある。

利用者と喜びを分かち合い距離を縮めることに努めています。

平成26年
入社



ダイケア
介護スタッフ
T.Rさん 介護福祉士

今まで感じていた介護施設のイメージと違い、同じ年齢くらいの職員の方が多く、活気にあふれていて明るい施設の雰囲気を感じました。相談しやすい先輩が多く、やさしくサポートしていただける環境が整っていて、思っていたことはなんでも話せて共有

「してあげる」ではなく「できるようになる」 支援の過程に寄り添います。



障害者支援施設
支援スタッフ課長
U.Tさん 社会福祉士

平成11年
入社

利用者さまの日常の活動支援や、食事、入浴などの介護も行います。障害者の方には療育グッズを使った手先の訓練や、音楽を使った情緒訓練を行っています。
知的障害者施設で行う支援は、知的なハンディのため、環境の変化に対応できず自ら「動けない」という方がほとんどで、その方の能力を最大限に伸ばす自立支援を行っています。昨日今日でできるようになるわけではないですが、日々のアプローチが実って利用者さまの成長を感じられる瞬間にやりがいを感じています。



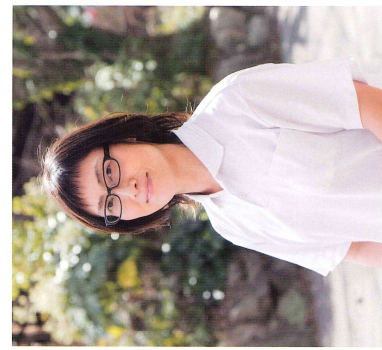
し合えるので安心して動くことができます。3年目になりますが、さまざまな利用者さまとの関わりを通じてコミュニケーション/能力を磨いて

きました。聴くことなく、様子を見てきた経験が、間違いながら信頼関係を築いてきた経験が、実ってきたかなと感じています。

天王福祉会で活躍する介護スタッフたち

PEOPLE

老人保健施設、ケアハウス、障害者支援施設など、天王福祉会における活躍の場は多岐にわたります。さまざまな職種を通して介護について真剣に考え、言葉と意思で人と人が笑顔でつながり、利用者さま一人ひとりに寄り添っていく。天王福祉会で活躍する先輩たちからのメッセージです。



働く場としての 天王福祉会

利用者とともに歩み、利用者の人権を重視

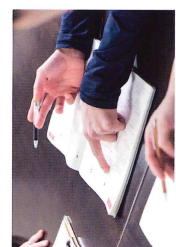
天王福祉会では幼児から高齢の方、障害のある方の人権を第一に考え、本人らしい生活が営めるように利用者の方々とともに歩みながら支援してまいります。
具体的なビジョンと、きめ細かいサービスが明確に示されているから動きやすい環境です。

介護士の1日

- ◎ 9:00 朝礼・申し送り
- ◎ 9:15 おむつ交換・シーツ交換・洗濯
- ◎ 11:30 昼食の準備・誘導
- ◎ 12:40 交代で休憩
- ◎ 13:30 レクリエーション
- ◎ 15:00 ケース（経過表）の記入
- ◎ 16:20 夕食の準備・誘導
- ◎ 17:15 夕食・夜勤交代・退社

介護士の1日に密着

夜勤スタッフから利用者さまの体調の変化や、注意点についての申し送りを受けて1日が始まります。ケース（経過表）に1日の利用者さまの様子や、出来事をごまめに記入することにより、引き継ぎをスムーズに行います。また、ご家族さまへ近況を報告する際に役立ち、今後のケアにつながるヒントが見えてきます。



ケアハウス
介護スタッフ
K.Mさん 介護福祉士



ケアハウスと24時間介護サービスを併設した施設でシーツの交換や、お部屋の掃除、おむつの介助、食事や体調面のケアを行っています。利用者さまとのふれあいで心がけているのは、とくにご家族に「しっしょうね」「しっしょうね」と呼ばれて、「いっしょにやりましたよ」と寄り添う

介護の役割は利用者に寄り添い 自立支援することです。



姿勢を伝えることです。
感情の起伏があるときの接し方に迷うこともあります。自分の意志を伝えることができないう方には、ボディラングエージながら「大丈夫ですか?」「ちょっと寒くなって来ましたね」と声をかけるように心がけています。



風通しのよい社風で、 安心して働ける環境

職場の雰囲気はとても大切です。活発な意見交換ができるように会議の工夫や、部署を超えた円滑なコミュニケーションを図ることで、上司や同僚、他部署との関係を良好に保ち、安心して働くことができます。職場づくりを心がけています。



平成19年
入社

あなたのキャリアアップを応援する

CAREER UP

天王福祉会では勤務年数や経験に応じて、職員一人ひとりがめざしている介護福祉を実現し、目標を持って仕事ができる環境を整っています。各種研修や資格取得に向けたサポートと、業務に必要な知識のスキルアップを後押ししながら将来を担う人材育成とキャリア形成に力を入れています。

キャリアの第一歩

高齢の方、障害のある方と直接ふれあい、通称業務に必要な基礎知識を身につけながら介護の基本業務を行います。



Start

入職 1年目

Step 1 初級一般職

主な業務

利用者さまの食事、トイレ、入浴のお手伝いをはじめ、相談相手、就労トレーニングなどを担当します。



入職 3年目

Step 2 上級一般職

主な業務

フロアリーダーとして、後輩を指導しながら応用力や判断力を養い、利用者に寄り添った業務を行います。



新人研修や研修後のサポートも充実

主に現場でのOJT(トレーニング)と座学研修など、採用前研修と入社時研修を行っています。また、新人研修終了後も業務に慣れるまで先輩スタッフが丁寧にフォローし、新人を対象にしたメンタルヘルスマネジメントも行っています。

キャリアアップをサポート

経験や能力によりマネジメント業務にも携わることができます。実務、介護スタッフや生活スタッフから施設運営に携わるマネジメント職に就いた職員も多く、ライフスタイルの変化やキャリアに応じて職種を変更することができます。



部署全体を統括

上司とともに担当業務を統括して指導力を発揮し、職員の育成をはじめ、業務の改善などにも対応します。

入職 5年目

Step 3 指導職

主な業務

介護主任、主任生活支援員、ユニットリーダーとして困難な業務にも対応し、リーダーとして業務を行います。

入職 7年目

Step 4 管理職

主な業務

管理者、支援課長、介護長として、各リーダーと連携し、職場全体のチーム力を高めていく役割を担います。

入職 10年目

Step 5 総合管理職

主な業務

施設長として、高度なスキルを生かし、施設の事業管理だけではなく、法人として他施設の利用者の幸せに寄与します。



施設全体を管轄

職員を指揮監督して利用者の幸せをめざし、施設の隅々まで目を配り、生き生きと働ける環境を創出します。

働きたい学びたいをバックアップ

Support



送迎バス完備・マイカー通勤も可能

交通費は原則全額支給しており、茨木福祉の里には最寄駅から無料送迎バスを運行しています。また、マイカー通勤も可能でスタッフの通勤をサポートします。

福利厚生サービスも充実

就業の際、食事提供・食費補助制度があります。地方出身者、遠距離の方が茨木市や大阪モノノール沿線に転居する場合、住宅手当を支給します。共済会と福利厚生センターに加入している当法人では、結婚・出産の御祝い金、お子さまの入学祝金の支給などを行っています。また、野球やフットサルなどの部活動も盛んです。



退職金制度・定年再雇用制度

各種社会保険に加入しています。退職金制度は社会福祉施設職員退職手当共済、大阪民間社会福祉従事者共済会の連職制度に加入しています。また、60歳で退職となりますが、希望により再雇用を行っており、継続勤務が可能です。

もっと知りたい! 天王福祉会のこと

