

# 人を想う



AHC グループ株式会社



## 会社概要

AHCグループは、社会福祉に特化した人生の総合サポート企業です

会社名	AHCグループ株式会社（エイエイチシーグループ）
所在地	〒101-0032 東京都千代田区岩本町二丁目11番9号 IT2 2F
代表者	代表取締役社長 荒木喜貴
設立	2010年1月
資本金	5,400万円（2024年11月現在）
従業員人数	474人（2024年11月30日現在） ※パート・アルバイト除く
事業内容	福祉事業、介護事業、外食事業 他



## 企業理念



### VISION

私たちの目指す社会

多様な価値観を認め合い、  
すべての人が自分らしく活躍できる社会を目指す

### MISSION

私たちの使命

人生のあらゆるシーンに寄り添い、  
一つ一つの「想い」にまっすぐ応えていく

### VALUE

私たちの価値基準  
具体的な行動指針

1. 「想像力」 人の気持ちをとことん想像する
2. 「行動力」 失敗を恐れず想いを行動に移す
3. 「誠実力」 誰に対しても誠実に向き合う
4. 「共創力」 個性を尊重し共に協力し合う
5. 「感動力」 小さな喜びに気づける感性を養う



## 企業理念



そばにいる人の小さな変化を見逃さないこと。  
目に見えない心の動きを感じ取ること。  
声にならない声に、耳を傾けること。  
言葉でそっと背中を押すこと。  
あたたかく微笑みかけること。

そう、「人を想う」とは、  
人生のあらゆるシーンで生まれる多様な想いに、  
全身で応えていくこと。  
私たちの仕事はすべて、そこから始まっていく。  
一人ひとりの想いが形になった先に、  
誰もが自分らしく活躍できる未来がきっとあるから。  
まずは、目の前の人を想うことから。  
私たちAHCグループは、想いを重ねていきます。



# 会社沿革

2007	<b>2007年</b> 介護事業スタート	通所介護(デイサービス)事業所を開設 
2008	<b>2008年</b> 外食事業スタート	居酒屋店舗を開設 
2010	AHCグループ(株)設立	<b>介護事業でのノウハウを活かし          未就学～成人後までサポートできる福祉事業を展開</b>
2014	<b>2014年</b> 福祉事業スタート	放課後等デイサービス(児童発達支援含む)事業所を開設  <span style="border: 1px solid black; border-radius: 10px; padding: 2px;">6歳～18歳対象</span>
2016		就労移行支援事業所を開設 就労継続支援B型事業所を開設  <span style="border: 1px solid black; border-radius: 10px; padding: 2px;">18歳～64歳対象</span> <span style="border: 1px solid black; border-radius: 10px; padding: 2px;">18歳以上対象</span>
2018		障害児相談支援・計画相談支援事業所を開設 <span style="border: 1px solid black; border-radius: 10px; padding: 2px;">0歳～対象</span>
2019		共同生活援助(介護包括型)事業所を開設 未就学児に特化した児童発達支援事業所を開設  <span style="border: 1px solid black; border-radius: 10px; padding: 2px;">18歳以上対象</span> <span style="border: 1px solid black; border-radius: 10px; padding: 2px;">未就学児対象</span>
2020	東証マザーズ上場	生活介護事業所を開設  <span style="border: 1px solid black; border-radius: 10px; padding: 2px;">18歳以上対象</span>
2021		共同生活援助(日中支援型)事業所を開設予定  <span style="border: 1px solid black; border-radius: 10px; padding: 2px;">18歳以上対象</span>
2022		愛知エリアへ進出  <span style="border: 1px solid black; border-radius: 10px; padding: 2px;">6歳～18歳対象</span> <span style="border: 1px solid black; border-radius: 10px; padding: 2px;">18歳以上対象</span>
2024		ITに特化した就労継続支援B型事業所を展開  <span style="border: 1px solid black; border-radius: 10px; padding: 2px;">18歳以上対象</span>





連結子会社含めた  
組織図

## 福祉

AHCグループ<sup>°</sup> (株)  
テラスワールド (株)  
SLカンパニー (株)  
(株) CONFEL  
(株) RAISE  
(株) パパゲーノ



AHCグループ<sup>°</sup> (株)  
センターネットワーク (株)

介護ジャパン (株)

## 外食

## 介護





# 1都6県 計132事業所 (2024年11月30日現在)

事業所数

**福祉 88事業所 介護 38事業所 外食 7事業所**

## 東京都 52事業所

- 放課後等デイサービス・・・9事業所
- 就労移行支援・・・2事業所
- 就労継続支援B型・・・2事業所
- 共同生活援助・・・3事業所
- 通所介護デイサービス・・・30事業所
- 外食店舗・・・6事業所

## 神奈川県 4事業所

- 放課後等デイサービス・・・3事業所
- 共同生活援助・・・1事業所

## 滋賀県 3事業所

- 放課後等デイサービス・・・3事業所

## 千葉県 32事業所

- 放課後等デイサービス・・・8事業所
- 就労継続支援B型・・・4事業所
- 共同生活援助・・・17事業所
- 通所介護デイサービス・・・3事業所

## 愛知県 8事業所

- 児童発達支援・・・1事業所
- 放課後等デイサービス・・・5事業所
- 就労継続支援B型・・・1事業所
- 相談支援・・・1事業所

## 埼玉県 15事業所

- 放課後等デイサービス・・・6事業所
- 共同生活援助・・・7事業所
- 生活介護・・・1事業所
- 通所介護デイサービス・・・1事業所

## 三重県 18事業所

- 児童発達支援・・・2事業所
- 放課後等デイサービス・・・5事業所
- 就労継続支援B型・・・1事業所
- 相談支援・・・1事業所
- 共同生活援助・・・8事業所
- 通所介護デイサービス・・・1事業所

## 障害福祉事業



当社の福祉事業は未就学から成人後までご利用いただけるサービスを提供しています

主な業態

児童発達支援  
放課後等デイサービス  
就労継続支援B型  
就労移行支援  
共同生活援助(グループホーム)  
生活介護

障害福祉事業は、児童福祉法および障害者総合支援法を根拠に、都道府県・市区町村からの指定を受けて行う「障害児通所支援・就労支援事業」です。





笑顔のあつまる場所

アプリキッズ

「児童発達支援事業所 アプリキッズ」は、小学校入学前までの未就学児を対象としています。基本的な生活習慣の練習や運動・感覚機能の発達を促す遊び、社会性・対人関係を育てる遊びを行い、要着の形成において、未就学児が成長するのに大切な他者との関わりをコツコツ支援します。



「放課後等デイサービス事業所 アプリ・ひまわり・ほしぞら」は、障害を持つ学齢期の児童に対して、放課後の療育支援を提供しています。「放課後等デイサービス事業所 TODAY」は、より規模の大きい事業所です。定員 20 名まで支援ができるよう、広い事業所を用意しています。



児童発達サービス エープラス

「放課後等デイサービス事業所 エープラス」は、学校卒業後、就労場所が必要となるコミュニケーションスキル・実行能力の向上の為に職歴疑似体験や、SST（ソーシャルスキルトレーニング）を通じて、より高度なスキルを身につけることで、将来の選抜を拡げお手伝いさせていただきます。



就労移行支援事業所 TODAY

「就労移行支援事業所 TODAY」は、成年の障害者の方々に對して具体的な就労相談や職業訓練を行い、一般企業への就労を支援する事業所です。就労後も寄り添い続ける「就労定着支援」も行なっています。



就労移行支援 manaby

「就労移行支援事業所 manaby」は、「Word」や「Excel」だけでなく、「Photoshop」や「HTML/CSS」「プログラミング」など、40 種類以上の様々なスキルを学ぶことができる事業所です。自宅で学び、自宅で働くという選択が広がります(株式会社 manaby とのパートナーシップによって運営)

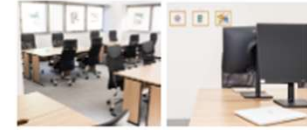


\*\*\*\*\*  
+today  
ラシーヌ  
けんこうソムリエファーム

「就労継続支援 B 型事業所 TODAY・ラシーヌけんこうソムリエファーム」は、様々な障害によって雇用の困難な方に、生産活動とそれを通じた工賃の支払の場を提供しています。「自分らしく働く」を大切に考え高付加価値の生産活動にチャレンジしています。



「ババゲノ Work & Recovery」は、「精神障害」「発達障害」のある方がパソコンを使って IT スキルを学び、自分らしく生きることを応援する就労継続支援 B 型事業所です。1 人 1 人の希望や体調にあわせて、自分のペースで働くことができます。



GROUP HOME  
Beetle

「ビートル」は、障害福祉サービス受給者証をお持ちの方が、入居できるグループホームです。自立した生活を目標にしている方がアパート型の住居で共同生活を送ることができます。ご本人主体で安心して安定した生活が送れるよう、必要な支援を行います。



日中支援型グループホーム  
Beetle Care

「ビートルケア」は日中も含めた 24 時間生活に必要な支援体制があるグループホームです。運動機器や共有部での BGM を活用したリラックス空間の提供など、心身ともに安定した生活が送れるよう取り組んでいます。



「生活介護事業所 アプリケアワークス」は障害をお持ちで介護が必要な方の、集団参加・生産活動・余暇活動・地域活動など、お一人お一人の自己表現に向けて、これまでの福祉事業、介護事業のノウハウを活かしサポートを行っています。



# 1日の流れ（業態：アプリ）



勤務時間：10:00～19:00（平日）

サービス提供時間：13:30～17:30(学校のある日)

10:00～16:00(学校のない日)

営業日：月～土曜日・祝日

休業日：日曜日



## 〈学校がある日〉

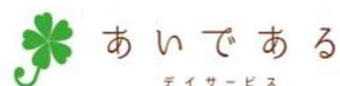


【受け入れ準備】  
事務作業や掃除など



【療育】  
宿題、学習支援  
集団レクリエーションや体操  
季節のイベントレクなど

# 介護事業



当社の介護事業は「通所介護デイサービス」を運営しています

主なブランド

デイサービス クラス  
グリーンデイ  
デイサービス あいである  
KAGAYAKI  
トリコロール

介護事業は、介護保険法を根拠に、都道府県・市区町村からの指定を受けて行う「高齢者向け通所介護事業」です。





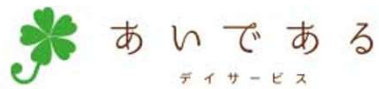
デイサービス  
クラス

「デイサービス クラス」は、創業して最初に始めた業態です。民家を用いたアットホームな空間で、ご利用者様にゆったりと過ごして頂くことを主としています。宿泊サービスもあるのが特徴です。



デイサービス  
グリーンデイ

「グリーンデイ」は、リハビリとデイサービスの両立を目指した業態です。送迎・入浴・食事・そしてリハビリテーションと、デイサービスのニーズを広く捉えることのできる強みです。



あいである  
デイサービス

「デイサービスあいである」は、グリーンデイの強みを保ちつつ、規模を大きくした業態です。より多くのご利用者様に支援することで、より地域に役立つ施設を目指しています。



「KAGAYAKI」は、午前と午後1日に2回の支援を行う、リハビリに特化した業態です。短時間の訓練を望まれるご利用者様のニーズに応じています。



# 1日の流れ（業態：グリーンデイ）



勤務時間：08:00～17:00

サービス提供時間：09:00～16:00

営業日：月～土曜日

休業日：日曜日、元旦



## 【脳トレと入浴】

麻雀やトランプ、塗り絵など  
自由に選んでいただく脳トレ  
入浴はひとりずつで、リフトも完備

## 【グリーンリハ】

ストレッチや体操など  
リハビリプログラム

## 【個別リハ】

レク、リハビリなど

# 未就学期から成人後までをワンストップでサポートできる多様な業態の展開





## 外食事業



外食事業は、「お客様も従業員も元気になるお店づくり」を目指し、居酒屋を運営しております。  
また、子会社のセンターネットワーク(株)が運営する物流・加工センターが屋台骨として外食店舗を支えています。



「ねぎま三ぞう」は「ねぎまを世界へ」をコンセプトに、ねぎま串等の焼き鳥をメインとした業態です。



「ビストロTERIYAKI」は美味しいお肉と美味しいワインを高級感のある店内で楽しむことができる業態です。

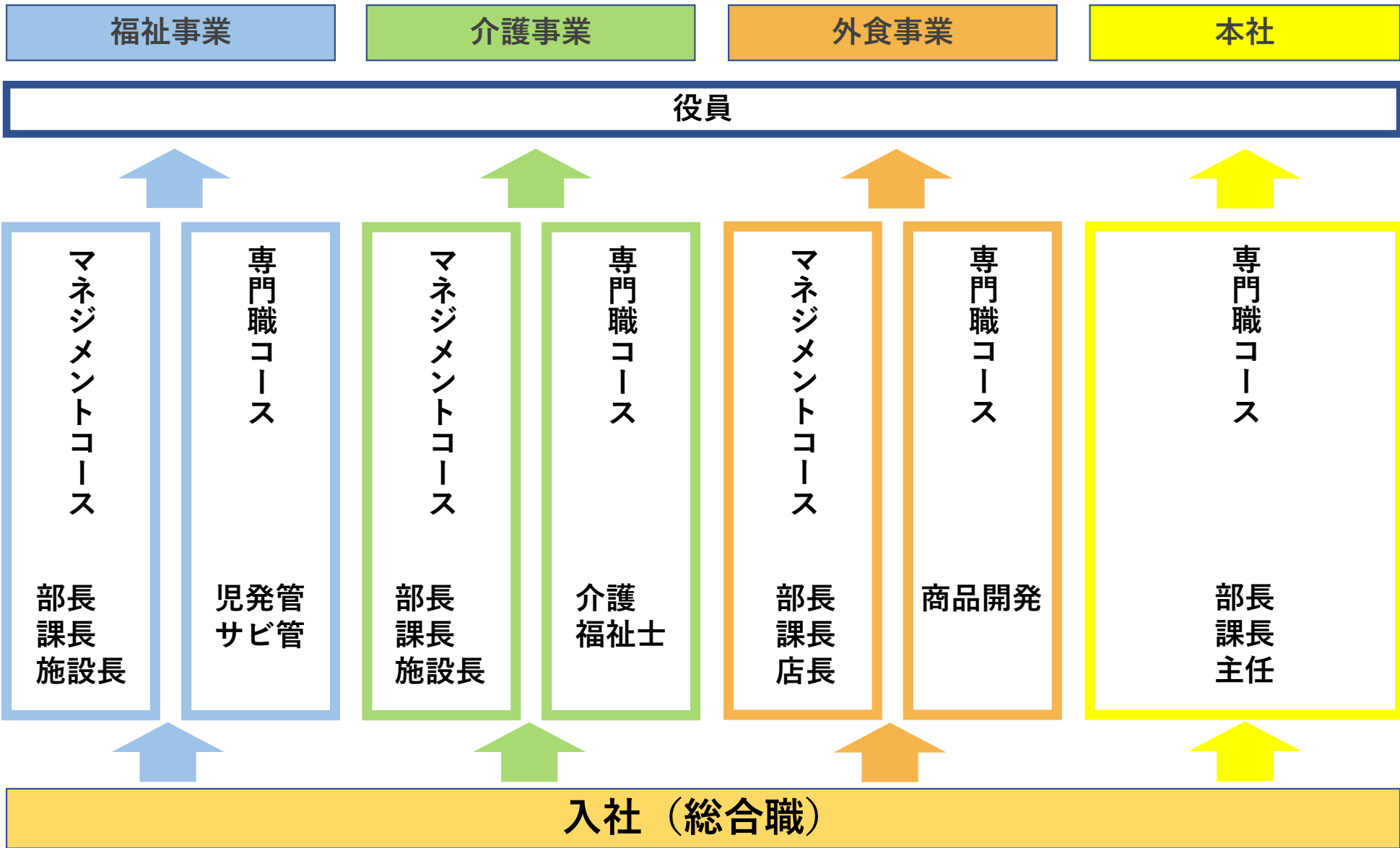


「センターネットワーク株式会社」は、外食店舗の食材確保・事前調理・消耗品確保・配送を担っている、縁の下の力持ちです。





キャリアパス





## 本部体制

### 社長室

新規事業のサポート、株主に関する業務、広報などを行う部署

### 内部監査室

事業所が適正に運営されているか内部監査を行う部署

### 経営管理部

経営方針や予算策定、開示や株式手続き、システム管理と整備などを行う部署

### 経理財務部

月次・年度決算、支払手続き、財務諸表の作成などを行う部署

### 事業開発部

新たな事業の研究・開発などを行う部署

### 人事総務部

人材採用や雇用関連手続き、給与計算、総務手続きなどを行う部署

### 店舗開発部

店舗や施設などの物件開発や諸手続きなどを行う部署

### 品質管理部

許認可申請、事業所巡回指導、ライセンス契約等の管理などを行う部署

### 商品開発部

商品開発や調理手順書、メニューブックの作成などを行う部署