

シアワセって
何かな？



イマニャン、
福しごとに出会う。

採用案内

「シアワセってなんだろう」。

イマニャンはずっと考えていました。

お金持ちになること？夢を叶えること？

大きなビルに、行き交うクルマ。

この街で過ごすたくさんの人たちは、

その答えを、知っているのでしょうか。



01

でも、

イマニャンにはわかりません。

大好きな海へ行き、

自分と向き合うことにしました。

「ふわ〜っ」。

バスの揺れが心地よくて、

イマニャンはうたた寝していたみたい。

目をあけると、海がキラキラ輝いて、

鳥が気持ちよさそうに飛んでいます。

「はやく近くに行きたいニャ」。

落ち込んでいた気持ちが、

すこし和らいだ気がしました。



02

浜辺をテクテク歩いていると、
おじさんと女の子が
こっちにむかって歩いてきます。

「かわいい子だね〜」。

おじさんが、ポケットからビスケットを取りだし、
イマニャンにくれたのです。

ふたりのことが気になり、
ついて行ってみることにしました。



最新の技術と最大の真心で 最高の笑顔を引き出す介護のプロフェッショナル!

～世界から注目される、日本の介護～

高齢化社会が進む中、世界中で注目を集めているのが、日本の介護。
当法人でも多くの外国人スタッフが自国の未来のために学びを深めています。
あなたの働きや指導が、世界の介護を変える!
一緒に介護の魅力を発掘しましょう!

自分らしく働ける3つの施設



特別介護老人ホーム 寿生苑

(福岡市西区大字田尻2705-1)

広域型の高齢者総合支援施設。1つの施設内で様々なスタイルの部署があるため、たくさんの経験を積んで自分らしくキャリアアップすることが可能です。

サービス概要 ●特別介護老人ホーム ●ショートステイ ●デイサービス ●介護支援事業所 ●ヘルパーステーション ●生活支援ハウス



地域密着型特別介護老人ホーム 美の里

(福岡市西区大字田尻2535)

福岡市地域密着型の介護施設。小規模だからこそ、お客様一人ひとりとじっくり向き合い、その方らしい暮らしができるお手伝いができます。

サービス概要 ●特別介護老人ホーム ●ショートステイ ●デイサービス



地域密着型特別介護老人ホーム みなかぜ

(糸島市南風台7-1-10)

糸島市地域密着の老人ホーム。閑静な住宅街にあり、施設の周辺は豊かな自然に恵まれています。博多や天神へのアクセスのしやすさも魅力。

サービス概要 ●特別介護老人ホーム ●ショートステイ

経営理念

時代をリードする創造的企業として社会に貢献しつつ
会社の繁栄と社員の幸せを実現します。

ゆっくり、楽しそうに歩く、おじいさんと女の人の。
なんだか、とてもシアワセそう。

そんなふたりが入った建物に、
イマニャンも入っていきます。
そして驚くのです。
だって、キラキラした
おじいさんやおばあさんがたくさん居たから。
「ここは何ニャ!!」。
悩んでいたことを忘れるくらい、
興味がわきました。



先輩が教える Q & A

Q 体力に自信がない…。
大丈夫でしょうか？



A 経験豊富なスタッフが
コツを教えるので
大丈夫！小柄な私でも
すぐに慣れました。
リフトなどの介護ロ
ボットも導入している
から、今後もっと働き
やすくなるはず！

Q 介護って忙しそう…
お休みはありますか？



A 今山会は完全週休2
日制。引継ぎもスム
ーズなので残業もほと
んどありません。複数
のお客様をグループ
で担当するので、調整
次第では長期休暇も
取得できますよ。

Q AIが普及すると、
人員が減るの？



A 介護は人と人がふれ
あう仕事。どれだけ技
術が進化してもなくな
ることはありません。
単純作業をAIに任せ
た分、お客様との時
間を充実させたいと
考えています。

Q 介護福祉士の
やりがいって？



A お客様の「ありがと
う」の言葉は何よりの
やりがいです。またお
客様に合わせたイベ
ントやリハビリの提
案ができるのも、仕事
の面白さに繋がって
います。

Q 英語の無料講座が
あるって本当？



A 業務終了後、不定期
で外国人スタッフに
よる無料の英会話教
室が開かれます！外
国人のお客様に対応
できるのはもちろん、
海外旅行に行った時
にも役立ちます。

Q 定年まで働きたい。
どんなサポートがある？



A 産休・育休取得率・復
帰率は100%。たく
さんのママ社員が活
躍しています。ステ
ップアップするなら
施設長の道も。腰を
据えて働ける多彩な
キャリアが広がって
います。

楽しそうに働く、若いスタッフたち。
イマニャンは気になって話しかけてみました。

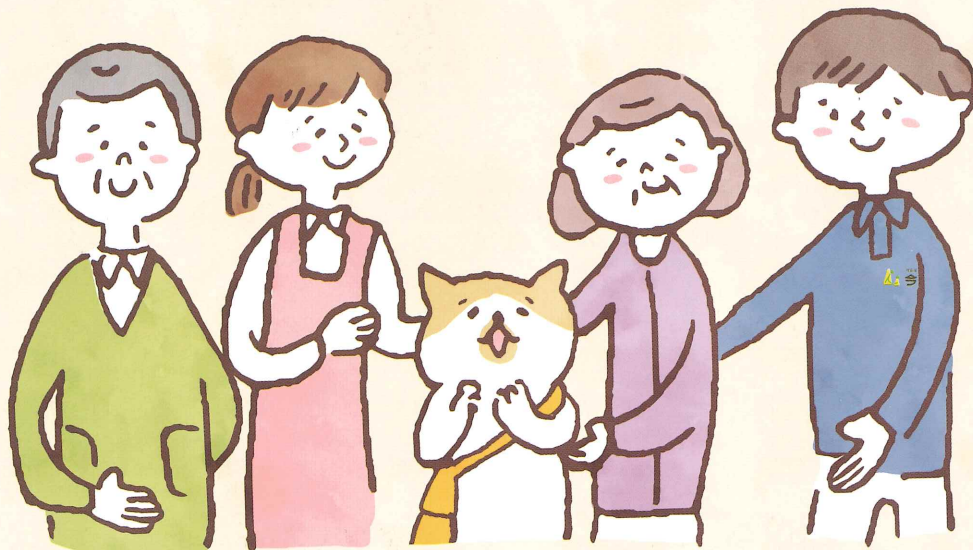
「なんで、みんなそんなに楽しそうニャの？」

「それはね、福祉の仕事って、
相手も自分もシアワセになれる、

「福しごと」だからなんだ」。

そのとき、心が温かい気持ちに満たされました。

自分の『シアワセ』を
見つけた気がしたのです。



働きやすさは、シアワセへの第一歩

賞与年3回

頑張りは社員へ還元。
業績に応じて期末賞与
が支給されます。

報奨金制度

資格取得や永年勤続な
ど、表彰+お祝い金を支
給します。

奨学金補助

社員の生活面をサポー
トするため、奨学金の返
済を一部補助。

資格取得支援

介護福祉士国家資格に
加え、様々な資格取得を
支援します。

産休・育休 サポート

産休・育休取得率・復帰
率は100%。時短勤務や
長期休暇取得も。

健康診断

健康診断やガン検診を
実施し、健やかで充実し
た毎日を応援！

退職金制度

退職後も安心して過ご
せるように、各種制度を
整えています。

グループ特典

グループ企業特典とし
て、住宅やスポーツクラ
ブ等の割引も。

年間休日

年間休日は107日。有給
は、年間平均7.4日取得
しています。

キャリアアップイメージ図

入社後の資格取得も
応援します！

国家資格 保持者

先輩のOJTを経て
配属が決定。

後輩の指導係に。
施設内での
イベント企画も。

サブリーダー
としてマネジ
メントに挑戦。

認定介護
福祉士受験に
向けて準備！

1年目

2年目

3年目

4年目

資格 未取得者

介護の基礎を
学び、
介護初任者研修
を修了。

一人立ち。
施設内での
イベント企画も。

介護職員実務者
研修受講。

介護福祉士
国家資格受験。

答えを見つけたニャ!



社会福祉法人

今山会

〒819-0383 福岡市西区大字田尻2705-1

☎ 092-806-8822

<http://imayamakai.or.jp>