

- 01** もりぐち清水会病院  
〒570-0038 守口市河原町3-12  
TEL 06-6997-0101 FAX 06-6992-0151
- 02** 介護老人保健施設 おひさま園  
〒535-0021 大阪市旭区清水2-1-21  
TEL 06-6952-0101 FAX 06-6957-0202
- 03** ミズノ胃腸科内科整形外科  
〒535-0022 大阪市旭区新森3-3-31  
TEL 06-6952-5058 FAX 06-6952-5311
- 04** 森小路清水会クリニック[人工透析]  
〒535-0022 大阪市旭区新森3-3-24  
TEL 06-6958-7070 FAX 06-6952-7755
- 05** トム・ソーヤ 訪問看護ステーション  
〒535-0022 大阪市旭区新森3-3-31  
TEL 06-6956-0505 FAX 06-6956-0808
- 06** もりぐち清水会病院 橋波リハビリセンター  
〒570-0039 大阪府守口市橋波西之町2-4-19  
TEL 06-6991-0030 FAX 06-6991-0220

- 07** 門真クリニックあいわ診療所  
〒571-0048 門真市新橋町2-12  
TEL 06-6908-0721 FAX 06-6902-6374
- 08** 特別養護老人ホーム 旭さくら苑/養護老人ホーム 旭さくら苑  
〒535-0021 大阪市旭区清水3-15-23  
TEL 06-6957-8008 FAX 06-6957-8009
- 09** ケアハウス鶴見緑地  
〒570-0044 守口市南寺方南通3-4-16  
TEL 06-6998-3003 FAX 06-6998-3001
- 10** 特別養護老人ホーム 城東こすす苑  
〒536-0016 大阪市城東区蒲生2-2-38  
TEL 06-6933-2002 FAX 06-6933-2333
- 11** 特別養護老人ホーム 鶴見緑地苑  
〒570-0032 守口市菊水通3-16-2  
TEL 06-6995-5005 FAX 06-6995-5225
- 12** サービス付き高齢者向け住宅 さくら  
〒535-0022 大阪市旭区新森3-3-31  
TEL 06-6958-7007 FAX 06-6952-7733

- 13** 介護付き有料老人ホーム 鶴見緑地  
〒570-0043 守口市南寺方東通1-1-31  
TEL 06-6997-9009 FAX 06-6992-9009
- 14** 小規模多機能ホーム さくら  
〒535-0021 大阪市旭区清水3-15-17  
TEL 06-6954-7100 FAX 06-6955-6500
- 15** 特別養護老人ホーム 城東さくら苑  
〒536-0004 大阪市城東区今福西6-6-20  
TEL 06-6939-7000 FAX 06-6939-7010
- 16** 清水会グループ統括本部  
〒535-0022 大阪市旭区新森3-1-12  
TEL 06-6952-5188 FAX 06-6952-5221

法人ホームページはコチラから  
<http://www.seisukai.net>

# 清水会グループ

医療法人 清水会 / 社会福祉法人 清水福祉会

医療と介護。  
そして、その未来へ。

# SEISUKAI

清水会グループ

医療法人 清水会 社会福祉法人 清水福祉会

# 医療・介護・福祉の 複合サービスを進化させ、 地域の安心を全力でサポートしてゆきます。

私たちが初めて大阪市旭区の地に診療所を開設してから、はや半世紀あまり。

地域のさまざまなニーズに応えるべく施設・事業所を開設し、

今では入院から入居、在宅の支援まで多種多様な施設やサービスを展開しています。

超高齢社会の中で、変化のスピードはますます加速しています。

私たちは医療と介護の連携、多職種のチーム連携に磨きをかけ、より地域に愛され貢献しうる清水会をめざしてゆきます。

医療と介護。そして、その未来へ。スタッフ一同、力を合わせ挑戦してゆく所存です。

理念  
1

私たちは  
医療・介護・福祉を通じ  
地域に貢献する。

理念  
2

私たちは多くの方々に  
愛される施設をめざす。

理念  
3

私たちは調和のとれた  
豊かな人間性の育成につとめ  
誇りと責任を持ち  
日々研鑽を重ねる。

## 清水会グループとは

清水会グループは、医療と福祉でさまざまな施設を運営しています。グループ内で総合的に患者さまや利用者さまへ安心と信頼のサービスを提供しています。



## 地域に根差した医療を目指して

当法人は、もりぐち清水会病院を母体として運営している法人です。私たちに夢があります。それは、地域に医療と福祉で貢献する夢です。その夢の成就に向け、医師をはじめ、看護師、リハビリスタッフ、ケアマネジャー、ケアスタッフなどが積極的にかかわり合いを持ち、チーム医療・チームケアを実践しています。今後とも温かいご支援とご愛顧を賜りますようお願い申し上げます。

医療法人 清水会  
理事長 水野 郁子



## 清水会グループの 4つの特徴

### 思い

地域に信頼され愛される  
法人をめざします。

当法人の大きな特徴の一つが地域密着型の展開です。大阪市旭区・城東区・守口市に集中的に施設を展開し、医療・介護・福祉のサービスを重層的に提供してきました。地域の人々が住み慣れた地域で安心して暮らしていけることが私たちの願いです。

### 人材育成

人材の育成で、明日の医療・福祉に  
貢献してゆきます。

ご利用者さまの満足度を高めるためには、職員の質の向上が不可欠です。このため教育に力を入れており、新人教育は体系的に行なうよう計画され、段階を追って指導を行っています。また、内外の研修への参加、勉強会の開催など各職種で取り組んでいます。

### 戦略

医療と介護が連携した複合経営で  
大きな成長をとげています。

超高齢社会の中では、医療と介護の連携の必要性がますます高まっています。早くより施設介護の充実を図ってきた清水会グループでは近年在宅での健康維持にも力を入れています。2024年には門真クリニックあいわ診療所を編入、もりぐち清水会病院を開設し、地域貢献への歩みを進めています。

### 組織

多職種が有機的に連携し、  
チーム医療・チームケアを実践しています。

専門性を持った多職種の協働と連携があってはじめて、より質の高い組織サービスが提供できます。スタッフ間で常日頃、情報共有や連携を図るとともに、各施設間でも定期的に連絡会議などを行い連携強化に努めています。

## 清水会グループの 沿革

- 1975年 昭50年 ミズノ胃腸科内科整形外科診療所を開設
- 1980年 昭55年 鶴見緑地病院を開設
- 1985年 昭60年 医療法人 清水会を設立
- 1998年 平成10年 介護老人保健施設 おひさま園を開設
- 2003年 平成15年 社会福祉法人 清水福祉会を設立
- 2004年 平成16年 特別養護老人ホーム旭さくら苑を開設
- 2007年 平成19年 ケアハウス鶴見緑地を開設
- 2011年 平成23年 特別養護老人ホーム 城東こすもす苑を開設  
特別養護老人ホーム 鶴見緑地苑を開設
- 2012年 平成24年 サービス付き高齢者向け住宅さくらを開設
- 2013年 平成25年 森小路清水会クリニック[人工透析]を開設
- 2014年 平成26年 介護付き有料老人ホーム鶴見緑地を開設
- 2015年 平成27年 鶴見緑地病院 橋波リハビリセンターを開設
- 2016年 平成28年 小規模多機能ホームさくらを開設
- 2019年 平成31年 特別養護老人ホーム 城東さくら苑を開設
- 2024年 令和6年 鶴見緑地病院を新設移転し  
もりぐち清水会病院を開設  
門真クリニックあいわ診療所を編入

## 理念の実践に日々遇進してまいります

社会福祉法人清水福祉会は目の前のお一人おひとりを尊重し、多様性を重んじる法人であり続けたいと思っています。法人理念である「医療・介護・福祉を通じ地域に貢献」し、これから先も「多くの方々に愛される施設」を実践するため、日々遇進していく所存でございます。今後とも引き続き皆さまのご指導・ご鞭撻を賜りますようよろしくお願い申し上げます。

社会福祉法人 清水福祉会  
理事長 水野 智志



# SEISUIKAI



## 医療法人 清水会

医療と福祉の専門スタッフが、チームで取り組んでいます。

### 存在感ある医療機関、そして介護との連携で地域に貢献します。

地域での医療連携や施設との連携により、安心してご利用いただける体制づくりを心がけています。また、看護師・リハビリスタッフをはじめとした人材の育成に取り組む、質の高い医療サービスの提供を目指しています。

#### ◆ 看護の質の向上への取り組み

高まる患者さまの期待に対し、目標である「最良であたたかな看護サービス」を提供するために、新人にはプリセプター制度で丁寧な看護教育を行うとともに、クリニカルラダーに準拠した体系的・段階的な教育を行っています。また、各職種の勉強会やオンデマンド研修を準備し、看護の質の向上に取り組んでいます。ワークライフバランスを考慮した制度や組織運営をしているため、産休・育休後に復帰した職員も多数働いています。



#### ◆ 高いリハビリテーションの実力

早くより回復期リハビリテーション病棟を開設し、人材育成に努めてきた結果「効果の出るリハビリ」として府下でも有数の実績をあげています。また、グループ全体でリハビリに注力しているのも特長です。例えば、老健おひさま園では10名を超えるリハビリスタッフを擁するほか、機能訓練に特化したデイサービスセンターを開設、さらには地域の在宅生活支援のため訪問リハビリを行うなど、地域の運動機能維持・改善を目指し奮闘しています。



### もりぐち清水会病院

**概要** 病床数143床(うち回復期リハビリテーション病床90床)  
診療科目: 内科、腎臓内科、外科、整形外科、脳神経外科、皮膚科、泌尿器科、リハビリテーション科、放射線科  
血液浄化センター33床 / 健診センター / 通所リハビリテーション 定員40名 / 訪問看護ステーション

**特色** 京阪電車「守口市駅」沿いの位置し、地域の中核病院として急性期や地域包括ケア、定評ある回復期リハビリテーションまで幅広い医療を提供、地域のシームレスな医療連携に貢献しています。

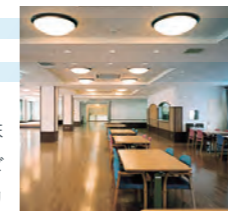
新たに、入院透析の機能をもつ透析ベッド33床の血液浄化センターと、健康寿命延伸の一端を担う健診センターを開設しました。

また患者さまの在宅療養をサポートする訪問看護ステーションを開設予定です。



### 介護老人保健施設 おひさま園

**概要** 介護老人保健施設 / ショートステイ2床 / 通所リハビリテーション / 訪問リハビリ / 居宅支援 / 療養棟91棟 / 通所リハビリテーション定員43名



**特色** 明るく家庭的な環境の中で、医療・介護とリハビリを入所または通所の形で提供しています。数少ない「在宅超強化型」取得老健として、地域社会やご家庭と密接に連携しながら、在宅復帰や在宅生活の支援を行っています。



### もりぐち清水会病院 橋波リハビリセンター

**概要** 短時間機能訓練特化型通所介護 定員140名  
居宅介護支援センター



**特色** 短時間機能訓練特化型の通所介護です。専用の機能訓練マシンなど設備の充実を計り、理学療法士・健康運動実践指導者・介護福祉士など、専門職がトレーニングをサポート。在宅での生活をスタッフ全員で応援してゆきます。

### トム・ソーヤ訪問 看護ステーション

**概要** 訪問看護ステーション



**特色** 在宅療養の心強いパートナーとして、日々の在宅療養をサポートしています。24時間対応。



### 森小路清水会 クリニック

**概要** 診療所: ベッド数31床  
診療科目: 人工透析内科、腎臓内科



**特色** 充実した透析装置を完備し、患者さまの病態に応じた治療を医師・看護師・臨床工学技士が密に連携し、安全・安心な医療サービスを提供しています。予約制で腎臓内科の診察を行っています。



### 門真クリニック あいわ診療所

**概要** 透析室: ベッド数51  
診療科目: 内科、腎臓内科、人工透析内科、脳神経外科、皮膚科、泌尿器科、放射線科



**特色** 患者さまのライフスタイルに合わせた透析医療を運営しています。夕方から夜にかけての透析も実施しており、腹膜透析も行っています。医師、スタッフとご相談の上、患者さまのご状態やご希望に合わせた療法も選択いただいています。

### ミズノ胃腸科 内科整形外科

**概要** 診療科目: 内科、整形外科、糖尿病外来、禁煙外来



**特色** 明るく楽しい地域に密着した診療所です。リハビリテーションに適した各種機器も備えています。

# SEISUIKAI

## 社会福祉法人 清水福祉会 地域に開かれた施設と安心できる環境を心がけております。

### 良質で信頼されるサービスとケアの提供に努めます。

医療と介護をつなぐさまざまな専門スタッフが、ご利用者さまの生活を常に暖かく見守っています。また日々の交流・連携によって、地域で安心して暮らせる体制づくりを実現します。

#### ◆ 人を育てる清水会グループ

安心・安全のサービス実現には、質の高い人材育成が不可欠です。清水会では技術や知識の教育だけでなく、介護専門職としての職業意識醸成やリーダーの育成などの教育にも力を入れています。またキャリアパス・キャリアラダー制度を導入し体系的な育成制度を確立しています。これによって、個々の力を高めていくと同時に、自らの成長や課題を客観視でき、働く職員一人ひとりが更なる向上をめざせるよう取り組んでいます。



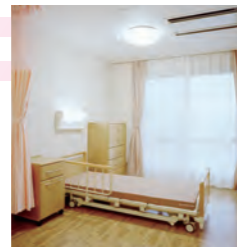
#### ◆ ワークライフバランスの実現

職員のワークライフバランスを保つために、さまざまな取り組みを続けています。例えば公的基準を上回る法人独自の人員基準を設定し、見る側・看られる側双方に余裕のある体制で施設を運営しています。また福利厚生としては、住宅手当や育児サービス利用費用助成はじめ、季節ごとのレクリエーションや地域の皆さまを招いた秋祭りなどのイベントを行うほか、クラブ活動の助成もあり、やりがいと安定感をもって職業生活を送れるように運営しています。



#### 特別養護老人ホーム 旭さくら苑

**概要** 特別養護老人ホーム120床 / ショートステイ10床 / 養護老人ホーム50床 / デイサービスセンター定員55名 / 居宅介護支援センター



**特色** 特養、養護、ショート、デイ、居宅など幅広く事業を展開し、きめ細かいサービスを提供いたします。地域密着を理念に、地域交流スペースの開放や各種行事へ地域住民の参加を積極的に受け入れたり、地域行事への積極的参加など地域とのつながりを大切にしています。



#### ケアハウス 鶴見緑地

**概要** 介護付ケアハウス72室(ご夫婦等二人部屋2室)74床(介護保険特定施設入居者生活介護)



**特色** 協力医療機関にも隣接しており、緊急時などは迅速な対応が可能です。毎日を快適に過ごしていただけるきめ細かいサービスを提供し、「生きがい」を持つ喜びを感じていただけるよう、まごころを込めて取り組みます。



#### 特別養護老人ホーム 鶴見緑地苑

**概要** 特別養護老人ホーム87床(ユニットケア) / デイサービスセンター定員40名 / 居宅介護支援事業所

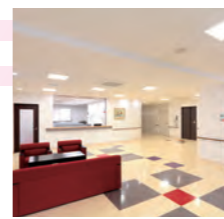


**特色** ご入所者さまの個性を大切にユニットケアの施設で、きめ細かい介護サービスを提供し、「生きがい」を持つ喜びを感じていただけるよう、取り組んでいます。またデイサービスセンターを併設、地域の方々へ身近なお付き合いをさせていただきたいと願っています。



#### 介護付き有料老人ホーム 鶴見緑地

**概要** 介護付有料老人ホーム90床  
介護保険特定施設入居者生活介護



**特色** 「特定施設入居者生活介護」の指定を受けており、特養と同等のサービスを提供しています。看護師、介護員が365日対応し、近くに鶴見緑地病院があり、安心して生活をお送りいただけます。認知症カフェの開催などを行っており、地域に開かれた施設を目指して日々取り組んでいます。

#### 小規模多機能ホームさくら

**概要** 地域密着型サービス  
小規模多機能型住宅介護  
定員29名 通い15名 泊り5名



**特色** 「通い」を中心に「訪問」「泊まり」のサービスを提供しています。1人暮らしの安否確認も行っています。短時間のデイ利用も可能となっています。



#### 特別養護老人ホーム 城東こすもす苑

**概要** 特別養護老人ホーム74床(ユニットケア)  
ショートステイ7床

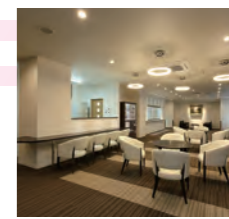


**特色** 全室個室・ユニットケアの施設となっており、毎日を快適に過ごしていただける、きめ細かい介護サービス提供に取り組んでいます。また、ご入居者さまの体調を常に観察し、併設の診療所への受診や、関連病院への入院ができる体制を整えています。



#### 特別養護老人ホーム 城東さくら苑

**概要** 特別養護老人ホーム109床(ユニットケア) / ショートステイ11床 / リハビリセンター定員120名 / 居宅介護支援事業所



**特色** 全室個室・ユニットケアでショートステイや機能訓練に注力したリハビリセンター、診療所を併設。常時介護が必要な入居者さまをご家族さまに代わってお世話し、安心して快適な生活を送っていただけます。365日24時間看護師常駐、また理学療法士等も常勤配置しています。

#### サービス付き高齢者向け住宅 さくら

**概要** 介護保険特定施設入居者生活介護  
(16名/一般型1名)



**特色** 医療・介護を提供できる高齢者向け住宅。ビル1階に透析クリニック、調剤薬局があり、透析患者さまの受入れも積極的に行っています。