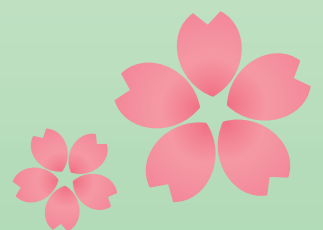




社会福祉法人

東京弘済園



地域と共に豊かな

社会福祉法人東京弘済園は、高齢者福祉事業を行うため、昭和30年に財団法人鉄道弘済会(現 公益財団法人鉄道弘済会)によって、武蔵野の面影が残る三鷹市に創立されました。

昭和31年に養老施設(養護老人ホーム)を開設、以来、高齢者福祉の各分野の事業に、先駆的に取り組んでおります。

平成20年から認可保育園を併設し、「総合福祉施設」を経営する法人として、積極的に事業展開を図っております。



昭和31年頃の園内



平成29年の園内

基本理念

東京弘済園は三つの『わ』を大切にします

- **和** …… 絆を重んじ、互いを尊重する平和と安心の『和』
- **輪** …… 共に生きるひとつの『輪』
- **環** …… 連携と協働による好循環の『環』

基本方針

- 心のこもった質の高いサービスの向上に努めます
- 尊厳を守り、安らかで生きがいのある生活を支援いたします
- 連携・協働を重んじ、地域ぐるみの福祉の向上を目指します

明日を見つめています

社会福祉法人東京弘済園 事業案内

入所 サービス

- ・特別養護老人ホーム **弘済園** ・ケアハウス **弘陽園**
- ・養護老人ホーム **弘寿園**

在宅 サービス

- ・弘済ケアセンター ・三鷹市高齢者センター **けやき苑**

通所介護

- ・弘済ケアセンター [通所介護・総合事業通所型・認知症対応型通所介護]
- ・三鷹市高齢者センター **けやき苑** [通所介護・総合事業通所型・認知症対応型通所介護]

居宅介護支援

- ・弘済ケアセンター指定居宅介護支援事業所
- ・けやき苑指定居宅介護支援事業所

相談・地域支援

- ・三鷹市東部地域包括支援センター (弘済ケアセンター内)
- ・三鷹市西部地域包括支援センター (三鷹市高齢者センターけやき苑内)

保育 サービス

- ・弘済保育所(おひさま保育園)





一人ひとりに笑顔で
おもてなしの心で

入所サービス

特別養護老人ホーム

弘済園

介護老人福祉施設

短期入所生活介護施設

定員

入居100名
ショートステイ10名

ご利用いただけるのは原則要介護状態区分が3～5に該当する方です。お申し込みは、三鷹市の方には三鷹市へ、市外の方は直接当園にご相談ください。また、併設のショートステイ（短期入所者生活介護）では、ご本人の心身機能の維持とご家族の介護負担の軽減などの理由で、要介護状態区分が「要支援」または「要介護」の方がご利用いただけます。希望される方は、担当のケアマネジャーにご相談ください。

自分らしく、 生きがいのある生活を送っていただくために

書道・お抹茶・手芸の各クラブ、音楽の会・カラオケ・園芸などの活動があり、さらに四季折々の行事（新年会・花見・納涼会・ビアガーデン・忘年会等）で季節の移り変わりを楽しんでいただいております。また地域のボランティアの方によるお囃子や三味線の会、フラダンス、ハーモニカ・タオ太鼓なども楽しみの一つとなっています。



お食事は栄養バランス・楽しみ・季節感を大切に

栄養バランスはもちろん、季節の行事に合わせた特別な献立をご用意。日頃より、その方が一番召し上がりやすい形態に配慮しながら、美味しく召し上がっていただいております。



入浴はお一人おひとりの 身体状況に合わせて4つのタイプをご用意

一般浴槽・リフト浴槽・チェアイン式浴槽（車いすに乗った状態で入浴）・シャワー浴槽（臥床した状態で入浴）があり、より快適に安全に入浴していただけるよう心掛けています。





笑顔に囲まれた安らぎの
空間で充実した生活を

入所サービス

養護老人ホーム

弘寿園

定員

入居50名

心身および経済的な理由などからご自宅で生活することが困難な、おおむね65歳以上の方がご利用いただけます。利用のお申し込みは、お住まいの市区町村にご相談ください。弘寿園の居室(二人部屋)は全室南向きで日当たりが良く、緑いっぱいの庭には四季折々の花が咲き季節の風を感じることができます。



季節感を大切にした 行事や外出でゆとりある生活を

平穏な暮らしの中に、季節感を大切にした行事や外出等を取り入れ、ゆとりある生活を送っていただくことができます。



日々の生活のなかで 自分の楽しみを見いだしていただくために

園内では、カラオケや書道などのクラブ活動を実施しております。また、民謡踊りや体操を行うことで介護予防にも力を入れています。



弘寿園が大切に考えていること

弘寿園では、「自由な生活」「自立した生活」「自分で選んで参加する生活」を大切に、日々の生活を支援しています。





優しさと信頼の
サービスを提供します

入所サービス

ケアハウス

弘陽園

特定施設入居者生活介護事業

定員

一般型20名 介護型40名

日常生活が概ね自立している方を対象とする一般型と、常時介護が必要な方を対象とする介護型を併設しています。これからの人生を、自分らしく楽しく生き活きと過ごして頂くために、安心の住まいを創ります。お申し込みは、直接当園にご相談ください。



一般型(自立、要支援1・2)

日常生活は概ね自立していても、身体機能の低下や高齢などの理由により自宅での生活が不安な方々に、自立とプライバシーを尊重しながら、食事等日常生活に必要なサービスを提供し、快適に安心して毎日が送れるようサポートいたします。



一般型食堂



介護型(要介護度1～5)

常時介護が必要な方に介護保険法における入浴、排泄、食事等の日常生活に必要なサービス等を提供します。ユニット形式(1ユニット10名)の暮らし方により、家庭的な雰囲気の中で生活をしながら1人ひとりの個性や自己決定を尊重した個別ケアを提供いたします。また、居室は使い慣れた家具を持ち込むなど、在宅の延長として生活できる環境と、自立度に応じた安心の設備を整えています。



介護型居室

季節ごとのイベントやレクリエーションを
積極的に開催し、楽しい時間を
お過ごし頂けるよう取り組んでおります。





弘済ケアセンター



けやき苑

通所介護（在宅サービス）

デイサービスセンター

弘済ケアセンター

1日定員

52名

三鷹市高齢者センター けやき苑

1日定員

62名

通所介護事業

認知症対応型通所介護事業

三鷹市委託事業



通所介護

介護予防対象から重介護の方まで、ご自宅にお住まいの高齢者の方々が、その方らしく、ご自身の力を発揮しながら、自立した生活を継続できるよう、当センターに通所していただき、健康チェック、介護、食事、機能訓練、レクリエーション等のプログラムに参加していただきます。認知症や医療処置を要する方を含む様々な状態の方に、専門職の配置により、適切に個別的な対応をいたします。また、日常生活上のご相談にも対応し、高齢者ご本人だけでなく、介護されるご家族も支援いたします。



認知症対応型通所介護

認知症の方専用の通所介護です。一般の通所介護よりも少人数のグループで、職員配置も手厚く、お一人お一人の特徴に合わせた丁寧な対応が可能です。認知症になってもその人らしさを諦めず、安心して生き生きと過ごしていただけるようその日その日、その時その時の対応を工夫しています。



介護保険対象外事業

- 高齢者・障がい者言語リハビリテーション事業（弘済ケアセンター）
- 地域生活支援介護予防事業（弘済ケアセンター）
- 配食サービスなど（弘済ケアセンター）
- ふれあいランチサービスなど（けやき苑）



弘済ケアセンター 指定居宅介護支援事業所

けやき苑 指定居宅介護支援事業所

居宅介護支援事業





居宅介護支援

介護予防対象から要介護認定者まで、それぞれの方の心身状況や介護状況、生活環境、ご本人の要望等を踏まえて、適切なサービスや社会資源が利用できるよう、介護支援専門員（ケアマネジャー）が対応します。医療サービス等とも連携し、高齢者と介護されるご家族の生活を、継続的に支援します。



 介護相談

 介護申請代行

 ケアプラン作成



弘済ケアセンター



けやき苑

地域包括支援センター

三鷹市東部地域包括支援センター (弘済ケアセンター内)

三鷹市西部地域包括支援センター (三鷹市高齢者センターけやき苑内)

総合的な相談、支援

包括的、継続的マネジメント

権利擁護事業

介護予防マネジメント

地域支援事業

総合相談・支援業務

地域の高齢者に関する総合相談窓口として、介護保険制度をはじめ各種高齢者にかかわるサービス、医療や療養生活、経済的問題、心身のストレス、権利擁護等々の幅広い相談について、高齢者、介護者家族に対応しています。

人と地域と
ふれあいながら
豊かな生活づくりを
支えています

包括的・継続的マネジメント支援

居宅介護支援事業所の介護支援専門員をサポートすることにより、課題解決を図ると共に、支援・育成を目的に、事例検討会や研修を企画・開催しています。



権利擁護

高齢者虐待の早期発見・対応のため、関係機関と協働して、啓発活動、具体的な支援・対応に取り組んでいます。消費者被害について、消費者センターと連携して、啓発活動、未然防止策の対応に取り組みつつ、判断力や生活管理能力に課題を抱える利用者に対して、成年後見制度等の活用による権利擁護に取り組んでいます。



介護予防ケアマネジメント

要支援認定者およびチェックシートにより事業対象者となった利用者のサービス利用に関する介護予防マネジメントを担っています。



地域支援事業

在宅医療・介護連携推進、生活支援サービス体制整備、認知症施策の推進などに取り組んでいます。



弘済保育所(おひさま保育園)

延長保育事業

障がい児保育事業

地域子育て支援事業(一時預かり保育等)

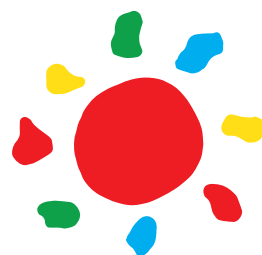
認可定員
(利用定員)

60名
(68名)

弘済保育所(おひさま保育園)は、定員60名の認可保育所です。高齢者施設に併設された特色を生かし、世代間交流を深める保育や自然に触れる体験活動を通し、好奇心や思考力の基礎を培う保育を行なっております。また、地域に開かれた保育所として、一時預かり事業や地域子育て支援(おやこひろば)を実施しております。保育所への入所に関しましては、三鷹市役所へお申し込みください。



地域子育て支援として、子育て講座を開催しています。



園の風景

施設ではお花見会や運動会など季節の行事、東京弘済園まつりや敬老祝賀会など様々なイベントが開催されます。



東京弘済園まつり



お花見会



保育園運動会



敬老祝賀会



園児たちの収穫



納涼会



園芸



節分



イルミネーション



けやき苑地域サービスデー



【特別養護老人ホーム 弘済園】

電話:(0422)47-8965 FAX:(0422)41-1783
事業所番号:1373600053

【ケアハウス 弘陽園】

電話:(0422)43-1241/1245 FAX:(0422)43-3318
事業所番号:1373601531

【三鷹市東部地域包括支援センター(弘済ケアセンター内)】

電話:(0422)48-8855 FAX:(0422)49-8896
事業所番号:1303600017

【養護老人ホーム 弘寿園】

電話:(0422)43-1240 FAX:(0422)43-3541

【デイサービスセンター 弘済ケアセンター】

電話:(0422)43-8122 FAX:(0422)43-8199
事業所番号:1373600186

【弘済保育所(おひさま保育園)】

電話:(0422)49-8893 FAX:(0422)49-8894

【アクセス】

JR中央線三鷹駅または吉祥寺駅から小田急バス「杏林大学井の頭キャンパス」行(約12分) 杏林大学井の頭キャンパス終点下車徒歩1分

【デイサービスセンター 三鷹市高齢者センターけやき苑】

電話:(0422)34-5440 FAX:(0422)34-6538
事業所番号:1373600251

【三鷹市西部地域包括支援センター(三鷹市高齢者センターけやき苑内)】

電話:(0422)34-6536 FAX:(0422)34-6538
事業所番号:1303600058

【アクセス】〒181-0016 東京都三鷹市深大寺2-29-13

JR中央線武蔵境駅南口から小田急バス「吉祥寺中央口ゆき」、「調布経由柏江駅または柏江営業所ゆき」富士重工前下車徒歩3分