



東京弘済園へ ようこそ

地域と共に豊かな
明日を見つめています

東京弘済園 理念



3つの「わ」を大切にしています

- …絆を重んじ、
互いを尊重する平和と安心の**和**
- …共に生きるひとつの**輪**
- …連携と共同による好循環の**環**





～施設紹介～

吉祥寺からバス13分！

東京都三鷹市

平均勤続年数12.6年！

利用される方、それを支えるスタッフの笑顔と輪を大切にしています

入所施設

- ・特別養護老人ホーム「弘済園」
- ・養護老人ホーム「弘寿園」
- ・ケアハウス「弘陽園」

在宅施設（デイサービスセンター）

- ・弘済ケアセンター
 - ・三鷹市高齢者センターけやき苑
- 各センターに設置
居宅介護支援事業所
地域包括支援センター

認可保育園

- ・弘済保育所（おひさま保育園）

～70年の長い歴史と安定性の高さが魅力の法人です～



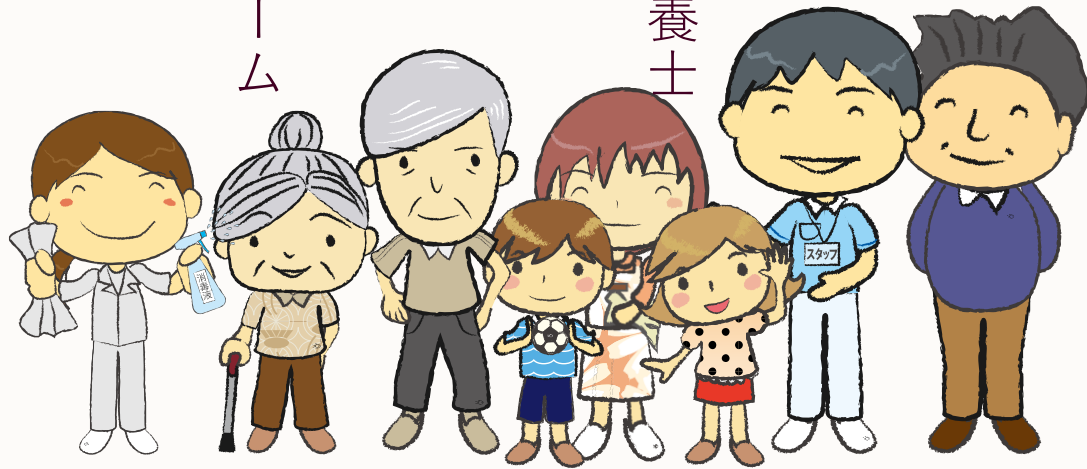
専門性を発揮する

専門職が働く現場

- ・ 保育所
- ・ ふれあい給食・ランチサービス
- ・ 地域リハビリテーション活動
- ・ 地域包括支援センター
- ・ 居宅介護支援
- ・ 認知症対応型デイサービス
- ・ デイサービス
- ・ ケアハウス
- ・ 養護老人ホーム
- ・ 特別養護老人ホーム

東京弘済園で働く専門職

- ・ 介護職（介護福祉士・他）
- ・ 生活相談員
- ・ 介護支援専門員
- ・ 主任介護支援専門員
- ・ 社会福祉士
- ・ 保健師・看護師
- ・ 理学療法士
- ・ 作業療法士
- ・ 言語聴覚士
- ・ 医師
- ・ 管理栄養士・栄養士
- ・ 調理師
- ・ 保育士





美しい緑に囲まれた
広い敷地が自慢



地域交流（異世代） 交流が盛んです

保育園児との交流



隣接の杏林大学先生と学生による
マインドフルネスの講座



音楽大学生との交流



「東京弘済園まつり」地域交流会



支えあう仲間

東京弘済園には、職種や部署がちがっても、ともに働く仲間として支えあう風土があります。



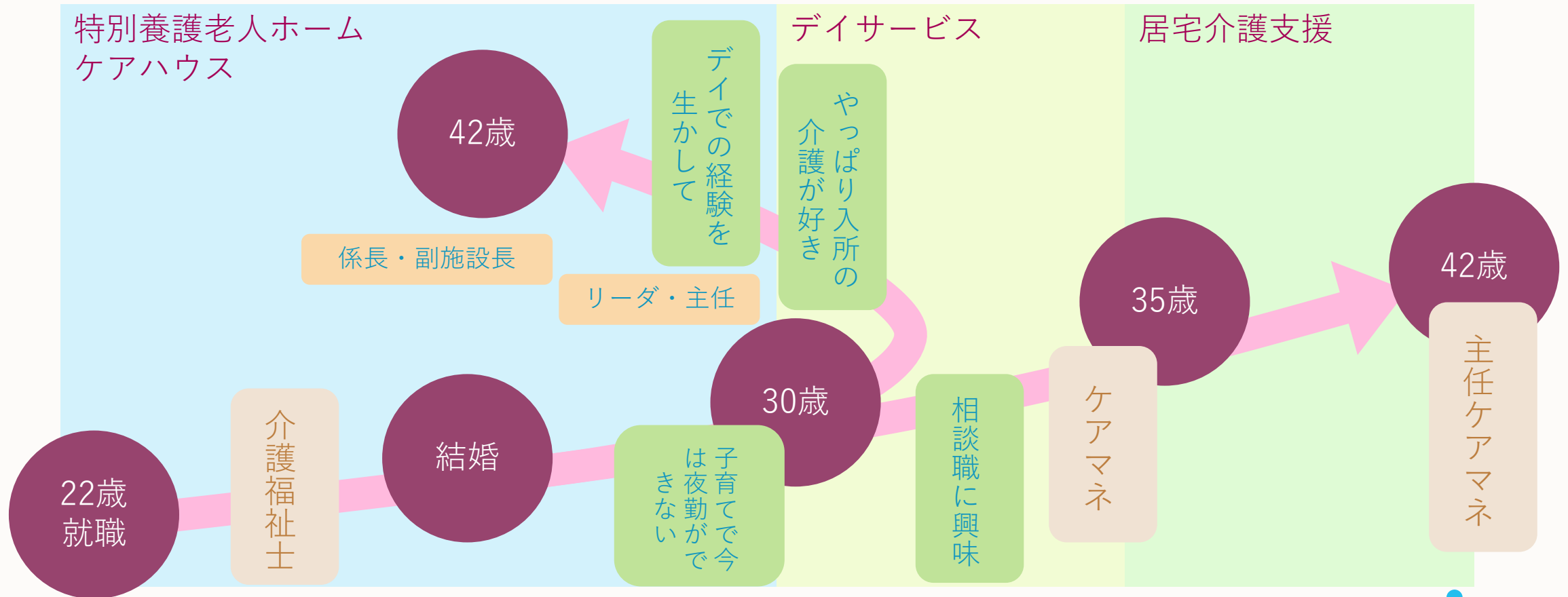
キャリアプランを考えよう

どんな仕事で自分を成長させたいか、上司と相談しながら考えます

東京弘済園のキャリアアップの仕組み

- ◎ 10年、20年先の「将来の自分」がイメージできる環境
- ◎ 毎年定期的に上司との面談があります
 - ・ 業務内容や働き方、異動希望など、様々な側面から相談が可能
 - ・ 目標の達成度、次の目標の設定など、上司と共有して自分の成長を確認できます

キャリアアップの例



東京弘済園の給料の仕組み

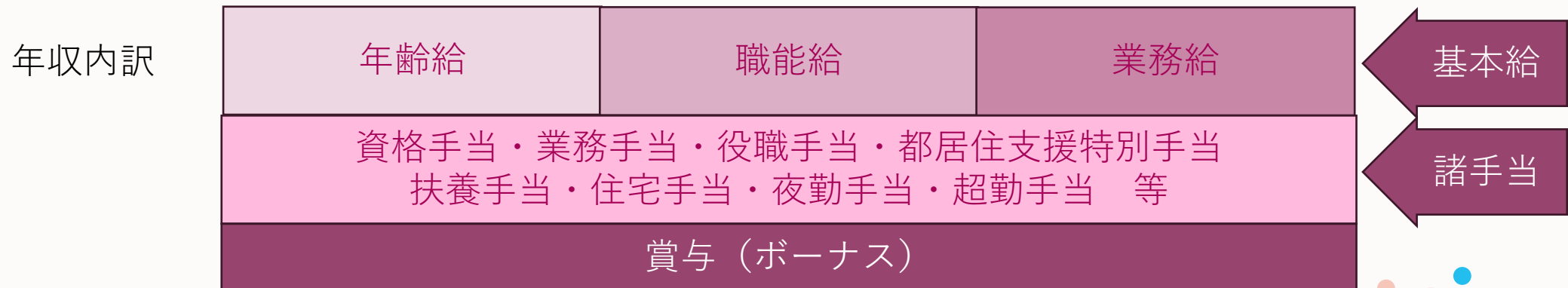
【入所施設介護職の場合】

固定給…基本給201,550円～210,800円+業務手当10,000円+資格手当0～12,000円
+都居住支援20,000円+夜勤手当50,000 **計 281,550円～302,800円**

* 資格手当：実務者研修4,000円、介護福祉士10,000円、社会福祉士12,000円

他手当…住宅手当（最大27,000円）、夜勤手当（1回10,000円）、扶養手当 等
賞 与…3.0ヶ月（令和7年度予定（変動あり））

処遇改善加算金は、「業務給」「資格手当」「職務手当」に含まれています。



働きやすさに配慮した様々な制度

1 職員企画の各種イベント開催

職員全員に「tokotokoポイント」10,000ポイントを授与し、諸金が企画する食事会やボーリング大会等に参加することにより、所属が違っていてもタテヨコ問わないコミュニケーションがとれ、日頃、顔の合わせることもない職員とも交流ができ絆がさらに深まります

2 引越し費用の助成 10万円（支給要件あり）

3 介護職・保育士の場合、東京都借上社宅制度等（上限82,000円）（支給要件あり）

4 研修制度充実・資格取得支援制度あり

5 インフルエンザ予防接種実施

6 育児休業・介護休暇取得を応援

男性の育児休業も応援しています！

復職率100%

7 各種慶弔金

勤務祝金（3年・5年・7年）

永年勤続祝金（10年・20年・30年・40年）

働きやすい職場づくり

現場の職員の声がちゃんと“上”に届きます

職場デザインプロジェクトチーム

部署や立場を超えて集まった有志のプロジェクトチームがあります。

福利厚生組織「むつみ会」の仕組みを変えたり、

新入職員のための引越支度金の支給、

職員休憩室のプロデュース、SNSの発信、現場職員の座談会の開催など、

活動の成果は多岐にわたります。

東京弘済園は、現場の声でこれからもっと良くなります。





ICTの活用

入所施設では積極的に、ICT機器の導入を進めています

- ・ 介護ソフトによる記録管理
- ・ ナースコールとスマホ連動
- ・ 全ベッドに見守りセンサーを設置
- ・ インカムによる記録入力と職員連携

お待ちしております！
見学随時受付中

