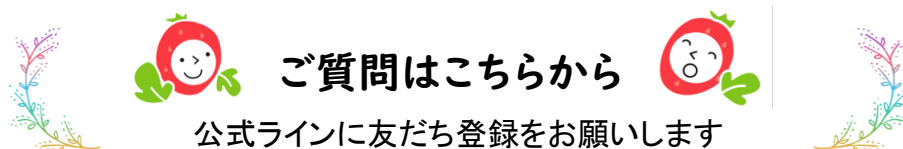




1



- ・ ご質問等のある方は、上記の公式ラインからお願い致します。
- ・ ライン上で回答します
- ・ 今回のセミナーの内容はもちろん、その他ことでもOKです！

2

2



施設紹介 あなたの笑顔が みんなの笑顔になる “しごと”
4つの拠点・12の事業 (京都府 精華町)

最寄駅：近鉄京都線「新祝園」
 JR学研都市線「祝園」より徒歩15分

高齢者総合福祉施設 神の園
 介護老人福祉施設(全室個室ユニット型) 90名
 短期入所生活介護() 14名
 精華町北部 地域包括支援センター



ケアハウス 神の園 30名
 精華町デイサービスセンター 29名
 訪問介護・訪問入浴ステーション
 精華町在宅介護支援センター(居宅介護支援)



小規模多機能居宅介護 下粕ふれあいの家 29名



地域ケアセンター 花笑み
 認知症対応型共同生活介護(グループホーム) 18名
 小規模多機能居宅介護 29名
 サービス付き高齢者向け 13室

3

地域福祉活動・地域貢献活動に積極的に取り組んでいます！



おじいちゃん
川西脳トレ教室

地域の集い場



いちごサロンの



山田荘 いちごメシ



～農業を通して健康づくり～
農活クラブ



囲碁・将棋・麻雀倶楽部

スマホ・
 タブレット
教室



地域福祉活動紹介動画





認知症 supporter
caravan

5の**小学校**、3つの**中学**を
 地域住民とともに**訪問**し、
 認知症に関する**啓発**や**交流**
 を行っています(年間14日)

4

職場体験の
Main Facility

特別養護老人ホームについて

【ユニット型（小規模生活単位型）】

- ユニットケア（グループケア）
- 全室個室

◎ユニットとは？

ユニットバス、音楽ユニット、ユニットパーツ など

総じて「グループ」と理解してください

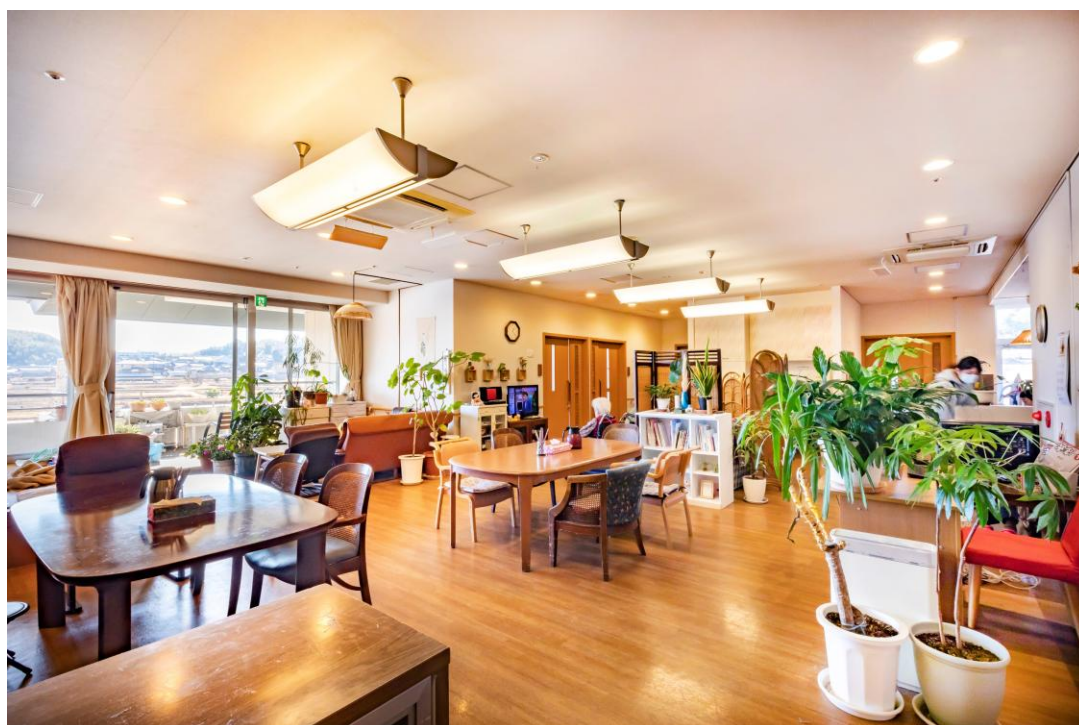
5

5



6

6



7



8

従来型特養とユニット型特養の違い

●建物の違い

- 従来の特養・・・病院がモデル
- ユニット型・・・住宅（家）がモデル

●ケアの違い

- 従来の特養・・・一斉介護・流れ作業的
- ユニット型・・・個別ケア

※一人一人の違う暮らし方に対応

平均寿命の延伸に伴い
認知症の人が増加

介護施設では、既に
認知症の方に
優しいケアが

支援の前提となっている

➡ 従来は、介護を受けていることが理解できることが前提で
理解できない認知症の人には不安しかない！

9

9

入居者支援(ケア)の考え方

●従来の入所施設は

- ・決まった時間に食事や入浴、排泄の介助などを行う「一斉介助」が一般的で、これが、介護のイメージを悪くしたり、仕事を大変にしている原因の1つとなっています。

●神の園では…

- ・入居者ごとに24時間暮らしの支援シートを作って
- ・起きる、寝る、食べる等、一人ひとりの生活リズムや好き嫌い、その時々
の入居者さんの気持ちを尊重して「個別ケア」に取り組んでいます！

これまで施設では一般的だった、管理的な考え方を見直し

※「自宅と変わらない」「自由な」「暮らし」を「継続」できる
「やりがい」のある支援を目指しています！

10

本日のテーマ

介護が必要になっても「自由に暮らすことができる」 その関わり方や支援のお話 #京都

施設に入居すると自由に生活できないイメージはありませんか？
地域との繋がりを大切に、
自宅と変わらない自由な暮らしを継続できる支援について、
運営の方法や現場で働く職員のリアルを
インタビューでお伝えします！

11

一般的に、施設に入居すると、
自宅と同じように、自由に暮らすことが難しくなる施設が多いと感じられていませんか？

それは、

集団生活を前提とした施設側の都合で、
職員の介護に関して、また入居者の生活に関して、
様々なルールがある施設が多いからです。



12

例えば、

施設側の一斉一律のスケジュールに沿って介助が行われるため、自分の生活リズムで自由に暮らすことができない！

起きる時間や食事の時間、

寝る時間などが、施設側で決められてしまう…

とか

施設で出す食事以外は、食中毒や喉詰めのなどのリスクを考え持ち込みは禁止！！

とか



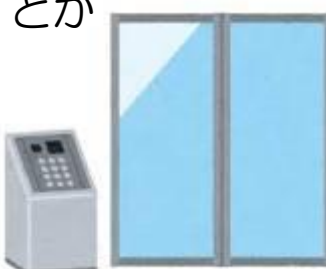
13

転倒事故等が起きないように、過剰に移動や行動を制限する… 各フロアのエレベーターにナンバーロックがかかっている、フロア間や施設内を自由に移動できない…

職員が付き添えないときは、座ったままで、

立とうとすると静止されたり、

ユニットから外へ出さないようようにする



14

外出すると、もし事故がおこったらどうするのかとなり、外出に手続きに時間がかかることが多く、当日にその日の気分で外出できる施設って案外少ない。などなど、

このように、自由にすると様々なリスクが高まることや余分な仕事が増えるので、集団生活を理由に、職員の介護に関して、また入居者の生活に関して、様々な制限をかけることが多い傾向にあります。



15

しかし、特養の入居者さんは要介護3以上で認知症の方も多く、周りに合わせて生活すること（適応する）が苦手な人が多いんです。

なので、無理に合わせてもらおうとすると、介護を嫌がられたり、不安から落ち着かなくなったりして余計に手がかかることになってしまいます。

（実は、これが「介護は大変」というイメージにつながっている要因の1つ）



16

なので、神の園では…

24時間シートをつかって、起きる・寝る・食べるなど、その人に応じた時間に自由に暮らせるようにしています！

1Fを地域の人も利用できるパブリックスペースとし、カフェや売店などをつくり、入居者も自由に売店やカフェに行ける。もちろんフロア間のナンバーロックもなく、自由にいろんなところへ行けます。



17

	Aさん	Bさん	Cさん	Dさん	Eさん	Fさん	Gさん	Hさん
			<div>🕒 起床時ケア 済 06:38, [要約]起床 更衣</div>		<div>🕒 巡視 済 06:00, [要約]巡回</div>	<div>🕒 健康管理 済 06:00</div>		
07:00		<div>🕒 離・臥床 済 07:06, [要約]起床</div> <div>🕒 起床時ケア 済 07:30, [要約]トイレ 更衣</div>		<div>🕒 起床時ケア 済 07:00, [要約]起床 更衣</div> <div>🕒 健康管理 済 07:15, [要約]血圧測定</div> <div>🕒 朝食 済 07:30, [要約]朝食 薬</div>	<div>🕒 排泄ケア 済 07:00</div>		<div>🕒 巡視 済 07:00, [要約]巡回</div>	
08:00	<div>🕒 離・臥床 済 08:30</div> <div>🕒 朝食 済 08:36, [要約]朝食 薬</div>	<div>🕒 朝食 済 08:30, [要約]朝食 薬</div>	<div>🕒 朝食 済 08:21, [要約]朝食 薬</div>	<div>🕒 受診 済 08:00, [要約]受診</div>	<div>🕒 起床時ケア 済 08:23, [要約]起床 トイレ</div>	<div>🕒 訪室ケア 済 08:26, [要約]体位交換</div>		
09:00	<div>🕒 日中活動・様子 未 09:30, [要約]余暇</div>	<div>🕒 排泄ケア 未 09:00, [要約]トイレ</div>	<div>🕒 排泄ケア 未 09:00, [要約]トイレ</div> <div>🕒 日中活動・様子 未 09:30, [要約]余暇</div>		<div>🕒 朝食 未 09:15, [要約]朝食 薬</div>		<div>🕒 起床時ケア 未 09:45, [要約]起床 更衣</div>	<div>🕒 起床時ケア 未 09:00, [要約]起床 /トイレ</div> <div>🕒 朝食 未 09:30, [要約]朝食 薬</div>
10:00	<div>🕒 離・臥床 未 10:30, [要約]口腔 臥床</div>	<div>🕒 日中活動・様子 未 10:00, [要約]余暇</div>			<div>🕒 日中活動・様子 未 10:00, [要約]余暇</div> <div>🕒 排泄ケア 未 10:30, [要約]トイレ</div>	<div>🕒 起床時ケア 未 10:00, [要約]トイレ 起床</div> <div>🕒 朝食 未 10:30, [要約]朝食 薬</div>	<div>🕒 朝食 未 10:00, [要約]朝食 薬</div>	<div>🕒 日中活動・様子 未 10:30, [要約]余暇</div>

一覧表でケアの予定を確認

18



19

19



20

食べ物の持ち込みも自由です。

医療的に制限がある人はそれを守るようにしていますが、
そうでなければ、

三食のご飯のおとも（海苔や佃煮など）やカップラーメン、
アルコール類、お菓子類、パンやヨーグルトなど
自宅と同じように何でも持ち込んで食べることができます。



21



個人の好みで、ご飯のお供やお菓子、小腹がすいた
ときの食べ物などを自由に持ち込むことができます

22

22

外出も自由です。

計画的に遠方に行楽などにいくこともありますが、
 今日天気がいいので、近くの公園まで散歩に行こうとか、
 一緒に買物に行こうとか、
 現場の職員に権限があるので、
現場の判断で自由にでかけることができます。



23



24



25



26



ユニット費を使って
いちご狩りへ



27

近所のスーパーに気軽に買い物に



28

あたりまえですが、ご本人の意向や好みに沿った対応は、安心感や満足感が生まれ、ご本人の気持ちも安定しやすくなります。

自分の言うことちゃんと聞いてくれたり、好きなことをわかっていて、良い対応をしてくれる職員との関係もおのずと良くなり、安心して介護を受入れてもらいやすくなります。

そうなれば、職員も助かりますし、本人も安心・満足できる形となり、職員にも入居者さんにも良い結果につながっていきます。



29

入居者とゆったりと関われる時間をつくる工夫

(=「働きやすく」「やりがり」がある職場をつくる工夫)



30

入居者とゆったりと関わる時間をつくる工夫

- ①**職員配置人数を増やす**（特養の配置基準は3：1）
『職員配置』は1.9：1（利用者：職員）以上
基準の1.5倍以上（基準を30名近く上回る58名）
- ②**インカム、記録のICT化（音声入力やAIの活用）**
インカムで勤務時のサポート体制が・記録の一元化一覧化で情報共有を効率化
- ③**ICTを活用した**介護ロボット**を導入**
睡眠状態をモニタリングし夜勤の見守り支援！ 職員の巡回の負担を軽減！
- ④**介護リフト・モジュラー型車椅子等の福祉機器を有効活用**
持ち上げない介護「ノーリフティングケア」で負担を軽減！
- ⑤**「24時間暮らしの支援シート」を活用**
入居者の生活習慣や好き嫌い、意向や好みなどの情報収集（好きなこと、うまくいくことを見つける）

31



施設紹介・働きやすい職場づくりの取り組み 動画



施設紹介(short)



職員の声

施設で取組む
地域福祉活動手厚い職員配置
(配置基準の1.5倍)記録のICT化で
情報共有を効率化
24時間暮らしの支援シート
で個別ケアを実践インカムの活用
ノーリフティングケア
(持ち上げない介護)ICTを活用した
見守り支援ロボットユマニチュード
認知症の方に優しい
コミュニケーション技法

32

インターンシップ等【開催日程】

ユニット型特養1day仕事体験

交通費・報酬あり

年内 12月22日(月)

新年 01月10日(土)・12日(祝)・27日(火)・31日(土)

2月 02月 3日(火)・7日(土)・9日(月)・10日(火)・11日(祝)・16日(月)・18日(水)

ユニット型特養ゆったり2days

新年 ①1月26日(月)～27日(火)

2月 ②2月 2日(月)～ 3日(火)

③2月 6日(金)～ 7日(土)

④2月17日(火)～18日(水)

※上記の以外でも日程相談可 ※選考特典あり

【集 合】近鉄京都線「新祝園駅」JR学研都市線「祝園駅」
西口一般車両のりば 9:45集合 送迎あり

マイナビ2027



33

33

**ご清聴ありがとうございました！
皆様からのご質問お待ちしております！**

**インターンシップにご参加いただくと
今回の内容をより深めることができます！
皆さんの参加を職員一同お待ちしております！**



ご質問はこちらから



公式ラインに友だち登録をお願いします



34