

**K** KINOKO-GROUP since 1984



社会福祉法人新生寿会  
きのこグループ

わたしたちには  
果たすべき役割がある

# 私たちが取り組む “フクシ”の仕事

AIやロボットが発展し、今ある仕事の50%は無くなると言われている。

福祉の分野の仕事は代替えがきかないから、無くなる事はない。

—必ず必要とされる  
アツい仕事。

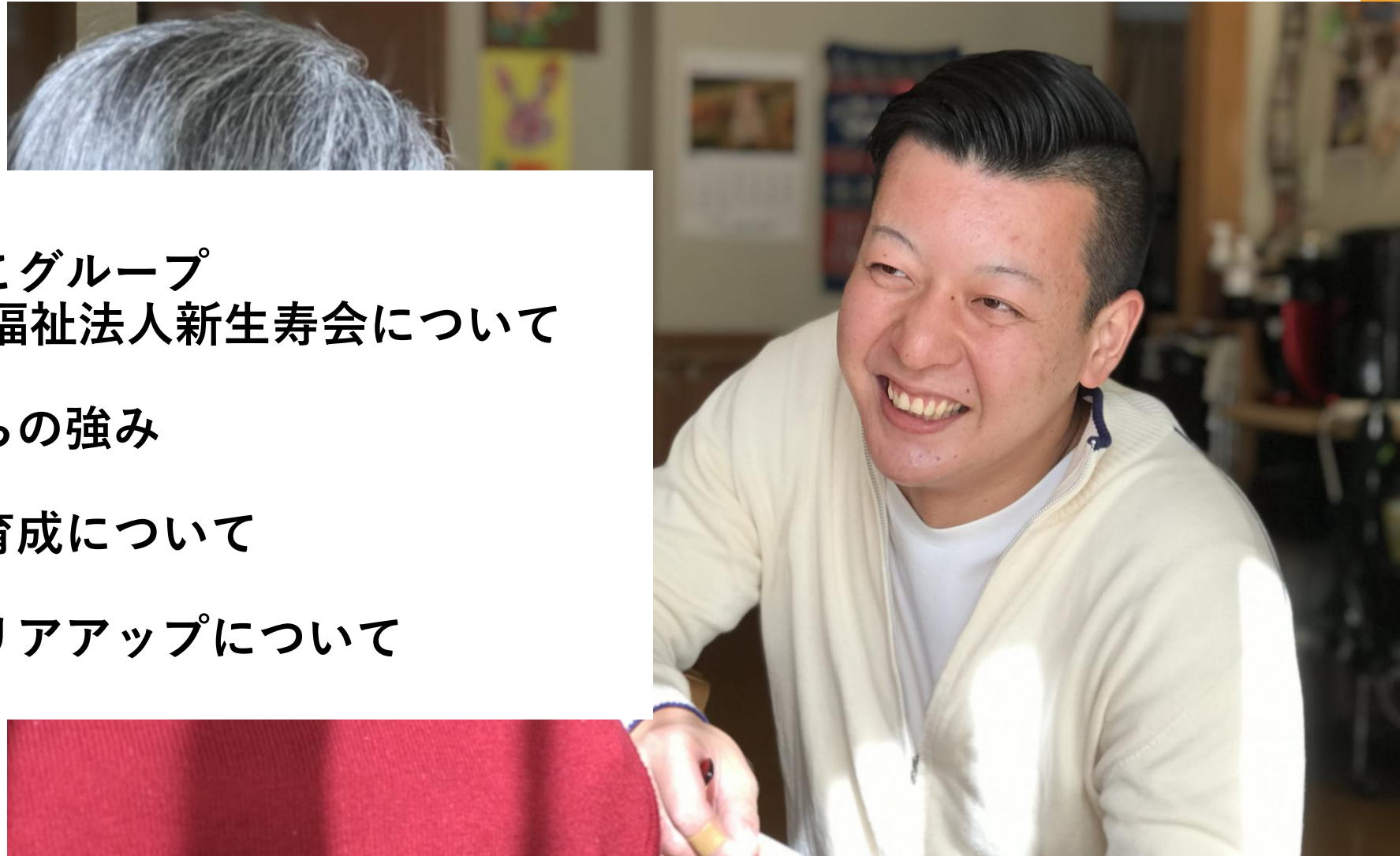
## ◆ 社会福祉法人新生寿会説明プログラム

KINOKO-GROUP since 1984

KINOKO-GROUP

K

- I きのこグループ  
社会福祉法人新生寿会について
- II 私たちの強み
- III 職員育成について
- IV キャリアアップについて



小規模な施設から大規模な施設まで…カラー様々都内5か所で事業展開中。  
令和8年度には千代田区に新規施設オープン予定！！



▶きのこグループ・社会福祉法人新生寿会とは

**K** KINOKO-GROUP since 1984

**全国初**

1984年

全国で初めて認知症高齢者専門病院

『きのこエスポール病院』を岡山県で開設

# Kinoko

since 1984

KINOKO-GROUP

K

岡山と東京に  
20の医療・介護施設

医療法人社団 きのこ会 〒714-0071 岡山県笠岡市東大戸 2908  
TEL0865-63-0727・FAX0865-63-5214

## 岡山事業



■病院・診療所  
きのこ診療所  
岡山県井原市



■病院・診療所  
きのこ  
エスポータル病院  
岡山県笠岡市  
〔併設〕  
認知症疾患医療センター



■グループホーム  
グループホーム  
笠岡市炉端の家  
岡山県笠岡市



■グループホーム  
グループホーム  
あんきな家  
岡山県笠岡市



■グループホーム  
グループホーム  
井原ラゴム  
岡山県井原市



■グループホーム  
グループホーム  
ローゴムⅠ・Ⅱ  
岡山県笠岡市

## 関連施設



■研修センター  
笠岡市認知症介護  
研修センター  
岡山県笠岡市



■保育園  
きのこのこ  
保育園  
岡山県笠岡市

社会福祉法人 新生寿会 〒715-0004 岡山県井原市木之子町 2416-1  
TEL0866-62-2200・FAX0866-62-2669

## 岡山事業



■特別養護老人ホーム  
特別養護  
老人ホーム  
きのこ荘  
岡山県井原市



■老人保健施設  
きのこ  
老人保健施設  
岡山県笠岡市



■ケアハウス  
サービスハウス  
えすぽ  
岡山県笠岡市



■在宅複合施設  
西部いこいの里  
岡山県井原市



■在宅複合施設  
総社市山手  
福祉センター  
岡山県総社市



■グループホーム  
グループホーム  
新賀  
岡山県笠岡市



■グループホーム  
グループホーム  
きのこのき  
岡山県笠岡市



■ケアハウス  
ケアハウス  
きのこセイモン  
岡山県井原市



■ケアハウス  
ケアハウス  
きのこセイモン  
岡山県井原市

## 東京事業



■高齢者福祉施設  
ジロール  
神田佐久間町  
東京都千代田区



■地域密着型  
多機能ホーム  
小山倶楽部  
東京都品川区



■高齢者福祉施設  
ありすの杜  
きのこ南麻布  
東京都港区



■高齢者福祉施設  
ジロール麹町  
東京都千代田区



■地域密着型  
多機能ホーム  
東五反田倶楽部  
東京都品川区

イメージ

**東京新事業**  
令和8年(2026年)  
新規開設〔予定〕

【場所】  
東京都千代田区神田錦町

【事業内容】  
看護多機能施設  
グループホーム  
訪問看護ステーション

▶ 私達の強みについて

90歳以上の二人に一人が、『認知症』と診断される現代

専門的な  
認知症ケア

スタッフ教育

社会への発信

私達が生み出すもの、変わらないもの

KINOKO-GROUP since 1984

K

## ▶きのこグループ・社会福祉法人新生寿会とは

K KINOKO-GROUP since 1984



北欧で学んだ  
認知症ケア



福祉先進国**スウェーデン**に渡り、1995年交換研修を実施。  
日本で制度化される前に**グループホームケア・ユニットケア**を導入。

私達の強みについて

“認知症ケア”

— since 1984

KINOKO-GROUP

K



既成概念なし  
制服もなし  
人と人との間に垣根なし。

## “認知症ケア”

KINOKO-GROUP since 1984

K



ケアを**する側・される側**ではなく、  
同じ**時間を共に**する

私達の強みについて

## パーソン センタードケア

『利用者さんと職員の距離が近いですね』

『利用者さんの表情が良いですね』

『重度の認知症の人とは思えません』



見学者の皆さんからいただく言葉が、  
私達のケアの強みです

私達の強みについて

“自由な発想の  
ケア”

KINOKO-GROUP since 1984

K

K



答え...

それが利用者さんが望んだことなら大丈夫。



「え？ これって施設で  
やっても大丈夫ですか？」

## “自由な発想の ケア”

KINOKO-GROUP since 1984

K



“あたりまえ”を出来る限り“あたりまえに”できるように。

今日も一緒に“あたりまえ”を過ごす。

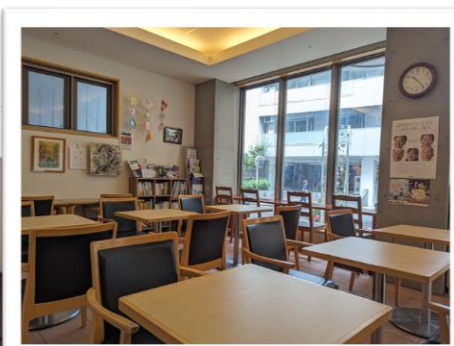
## “地域に開かれた 施設づくり”



東五反田倶楽部  
×  
“駄菓子屋・地域食堂”



オフィス街・ジロール麹町  
“きのこカフェ”



ありすの杜  
休憩所・レストラン

地域の人が入り出る光景が  
“当たり前”の施設なんです！

## 点で終わらない、**手厚い**新人職員育成

一年かけて  
ゆっくり着実に

チューター職員・先輩職員  
によるOJT教育

個別的な  
楽しい研修

研修時には研修担当者やフォローアップ職員が参加。

現場では**ユニットの先輩がチューター**となって指導。

## ■ 1 年目座学研修の一例 ■

接遇マナー講習



BLG体験



介護技術研修



その他…

- ・法人理念共有
- ・認知症ケア、医療知識
- ・利用者体験
- ・リスクマネジメント
- ・食事・口腔ケア
- ・現場レポート 等

区内オリエンテーリング



食事研修



ビデオ検討会  
(コミュニケーション研修)



新人最終発表



ここからがまた  
新たなスタート!!

## ■ 2 年目以降 ■

- ・チューター職員として、新人育成に参加。
- ・2年目以降も、学習の機会が得られるよう

**認知症ケア講座等**の内部・外部の研修の機会あり。

# Kinoko

職員育成について

今年の導入の新人研修は  
**岡山事業・東京事業** 合同で実施しました！

K KINOKO-GROUP since 1984



宿泊研修の帰りには、皆で  
岡山観光も楽しんで来ました！ ✨

きのこグループの  
働きやすさって  
なんだろう？

残業ほぼなし！

月平均所定外労働時間  
1.0時間(2022年度)

ご利用者の体調不良等、急な対応がない限り、基本残業はなし。良い仕事をするためにもON/OFFはとっても大事！

スタッフ平均年齢

37.0歳

管理者層も30～40代が多く、  
スタッフとの距離が近い！  
若手スタッフの意見や挑戦も  
どんどん後押ししてくれる気風です。

現場職員の  
リアルな声を  
集めました！

休みが  
とりやすい！

平均有給休暇取得日数  
11.0日(2022年度)

シフト制の為、希望が被ってしまえば譲り合いは必要ですが…

大事な予定は外さず、休みはしっかりとリフレッシュしましょう！！

子連れ出勤  
OK！！

育児休業取得率  
100%(2022年度)

専用の託児所があるわけではないですが、気軽に子連れ出勤が可能。リビングで宿題をする子もいれば、スタッフ・お年寄りと一緒に料理をしたり遊んだり。

子ども達が来るとお年寄りもとても嬉しそう。…孫を可愛がるように面倒を見てくれます。働くママ・パパが多数活躍！！

その他…以下のような手当も充実！

- 家賃手当/家賃の半額(上限4万円)
- 通勤手当(全額実費支給)
- 資格手当/資格取得支援
- 子ども手当または奨学金返済支援手当

※それぞれ支給要件あり。

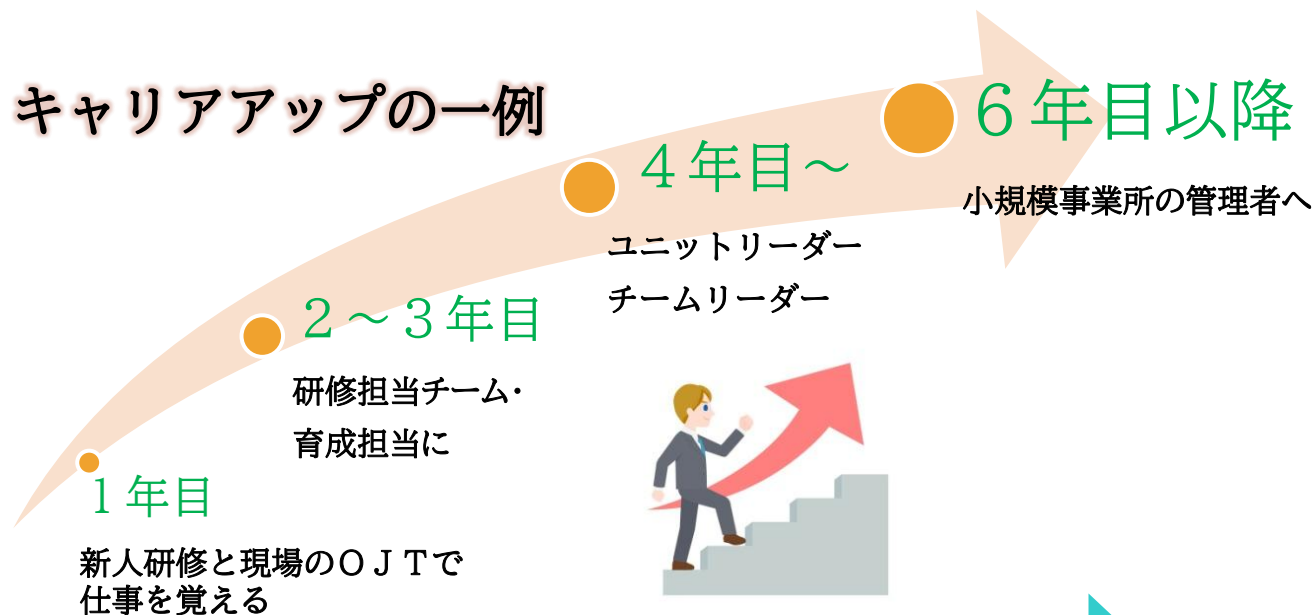
## キャリアアップ について

あなたは、管理職になりたい人？専門性を高めたい人？ずっと現場が良い人？  
1人ひとりのキャリアストーリーを、一緒に考えていきます！



資格取得支援  
制度(例)

## キャリアアップの一例



介護職員  
初任者研修

介護職員  
実務者研修

認知症介護  
実践者研修

認知症介護  
管理者研修

★介護福祉士資格取得

★介護支援専門員資格取得



法人の理念やケアの根幹にもなっているスウェーデン研修の体験記も掲載★



書籍情報も多数！



インスタグラム  
QRコード



TOKYO\_KINOKO.GROUP

インスタも  
随時更新中♪



メディア情報

2023年4月15日  
NHK番組「ハートネットTV」  
にて取り上げられました！

NHK福祉情報サイト ハートネット



ハートネットTV フクチッチ (21)  
認知症 前編

[https://www2.nhk.or.jp/school/watch/bangumi/?das\\_id=D0005170835\\_00000](https://www2.nhk.or.jp/school/watch/bangumi/?das_id=D0005170835_00000)



私達とご利用者との“あたりまえの時間”を  
一緒に過ごしてくださる方、大募集中。

LINE QRコード



LINE  
の場合、

下記の内容をメッセージでお送りください。

① お名前 ②学部/学科 ③電話番号

担当者より説明会・体験、イベントについてご連絡致します。

※メッセージ送信がない場合、  
システム上担当者よりメッセージ送信ができない為、ご注意ください。

または、

マイナビでも随時  
エントリー受付中！



マイナビ2026  
マイナビでエントリー受付中

から！

担当者連絡先

品川区立地域密着型多機能ホーム小山倶楽部

住所▶東京都品川区小山7-14-4

電話▶03-5751-7205 mail▶[tokyo-sinsotu@kinoko-group.jp](mailto:tokyo-sinsotu@kinoko-group.jp)

採用担当:榎川 梨子