



musubi Groupの魅力

INDEX

musubi Groupについて

募集職種

musubi Groupでアシスタント(介護職)として
働く魅力

募集要項

給与・福利厚生・働き方

ABOUT



US

地域密着型企业

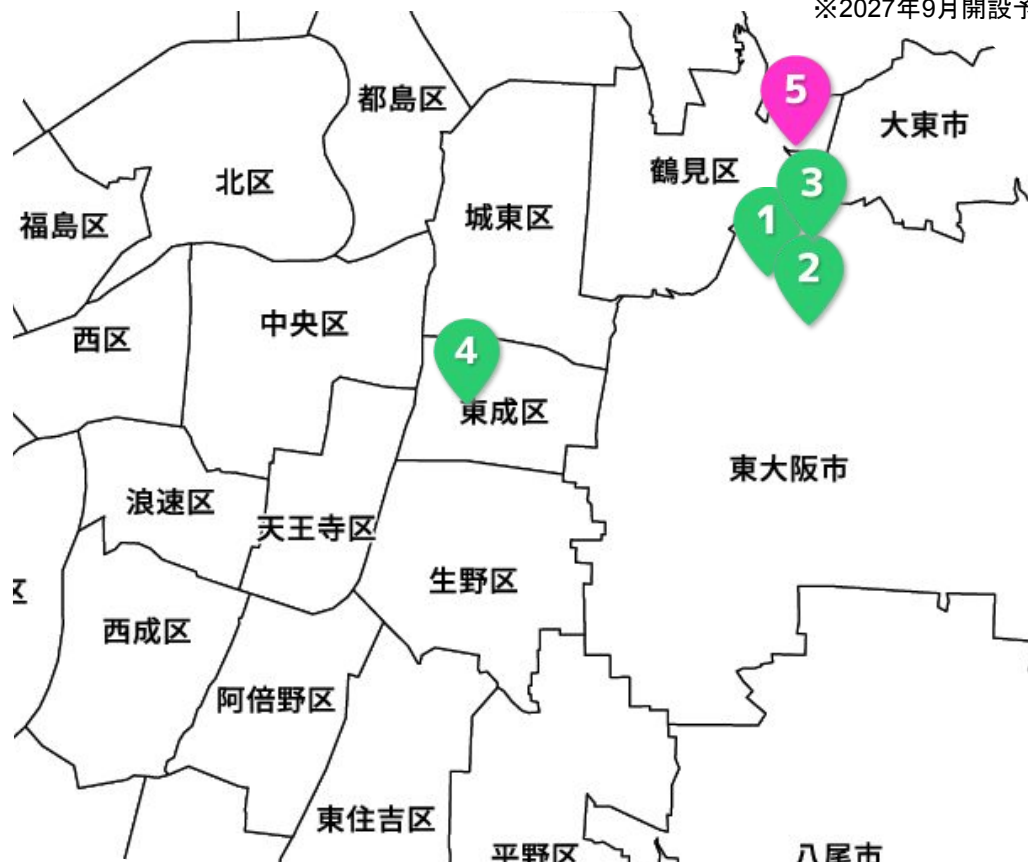
大阪府内で高齢者施設・訪問介護、クリニック、訪問看護、訪問診療の事業を運営



地域密着型企业

大阪で5拠点12事業所(※新規開設予定含む)を展開

※2027年9月開設予定



福祉事業

- 1 住宅型有料老人ホームmusubi
訪問介護事業所musubi
居宅介護支援事業所musubi
- 2 サービス付き高齢者向け住宅 musubiまちの家
訪問介護事業所musubiまちの家
- 5 (仮称)住宅型有料老人ホームmusubi鶴見
(仮称)訪問介護事業所musubi鶴見

医療事業

- 1 訪問看護ステーションmusubiサテライト
- 2 musubiのクリニック
- 3 訪問看護ステーションmusubi
- 4 結新会ホームケアクリニック玉造
- 5 (仮称)訪問看護ステーションmusubi鶴見サテライト

若くて新しい会社！



創業17年目



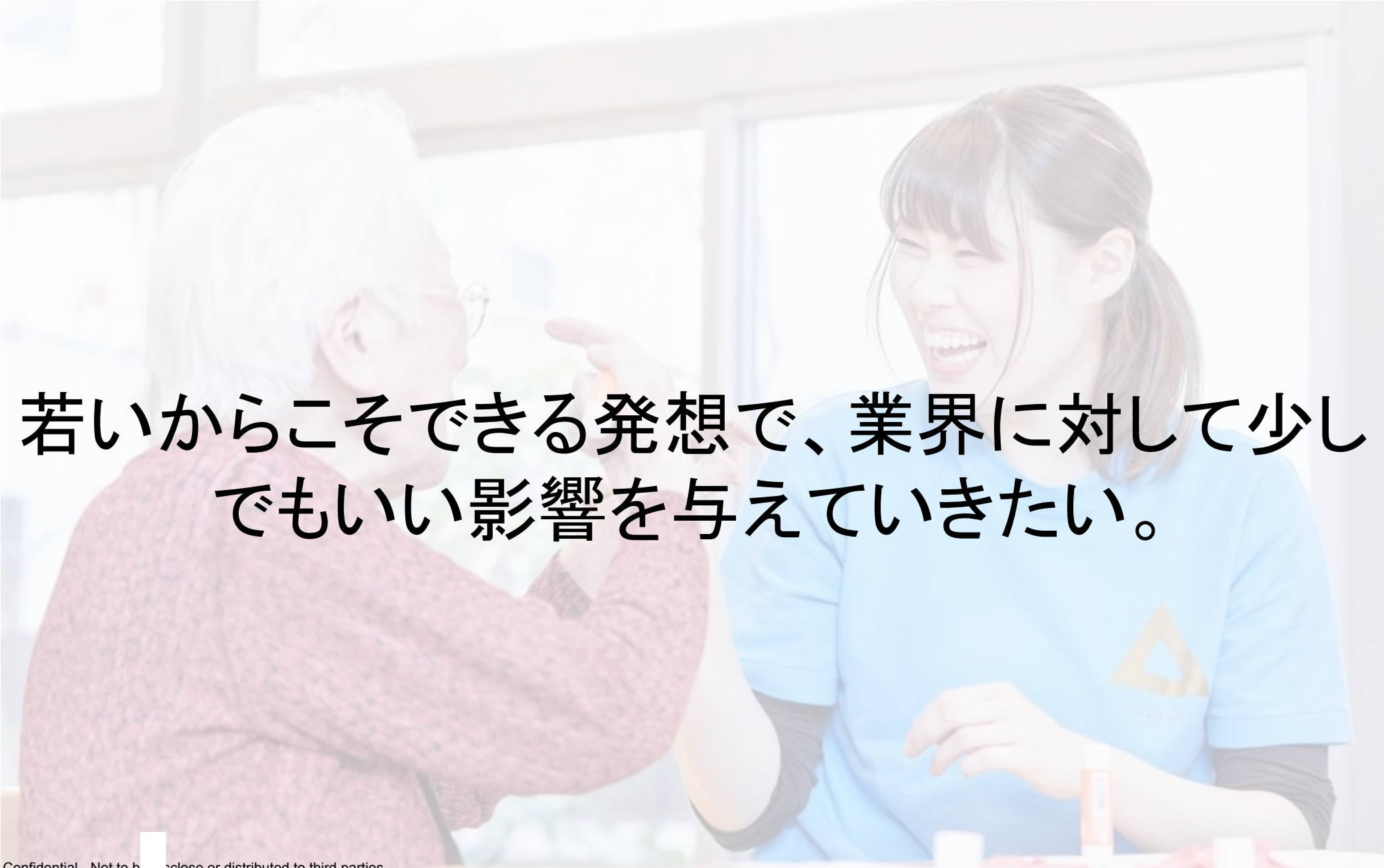
従業員124名
(男女比3:7)



平均年齢38歳

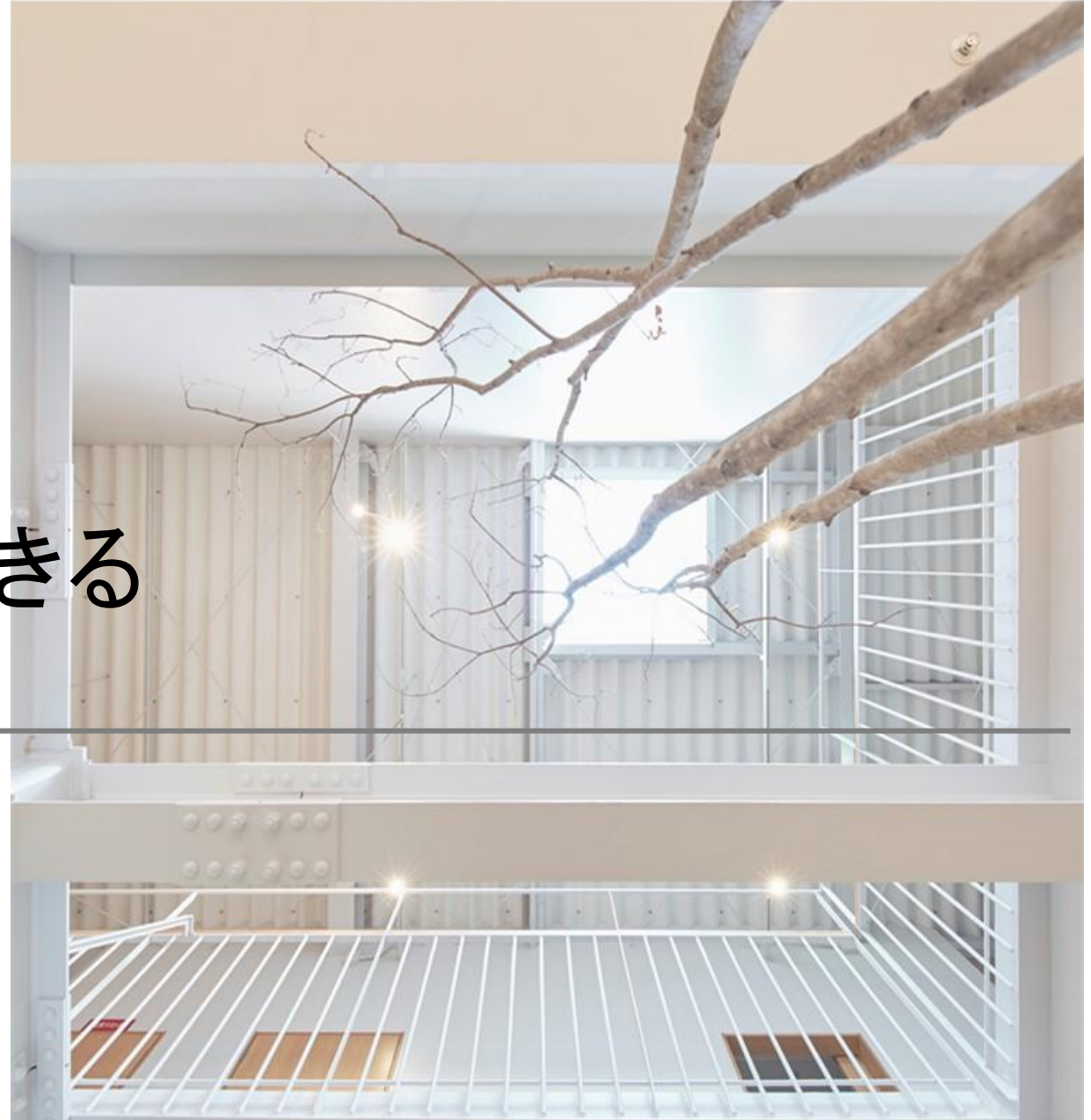


活気があり、年の近い先輩と一緒に働ける環境！



若いからこそできる発想で、業界に対して少しでもいい影響を与えていきたい。

最期まで自分らしく生活できる 地域を創る

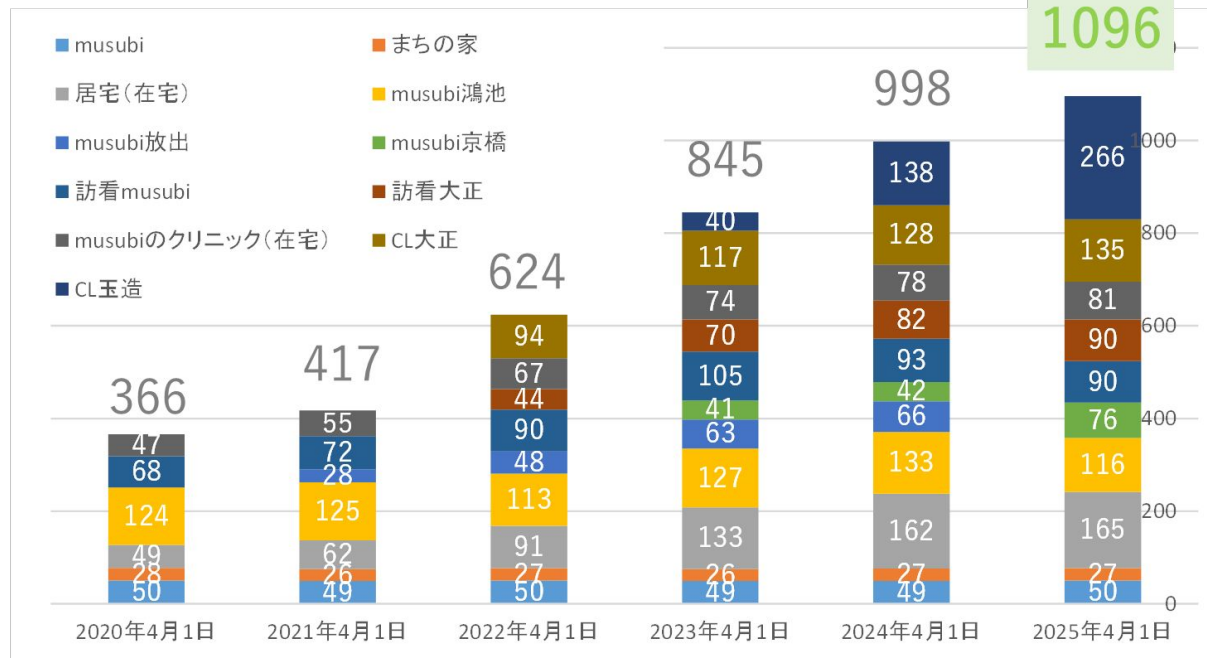


安定した基盤

毎年約10%の売上高成長を続けており、
2027年には新たなホームも新設予定！

利用者数 **1096名** (昨年 998名)

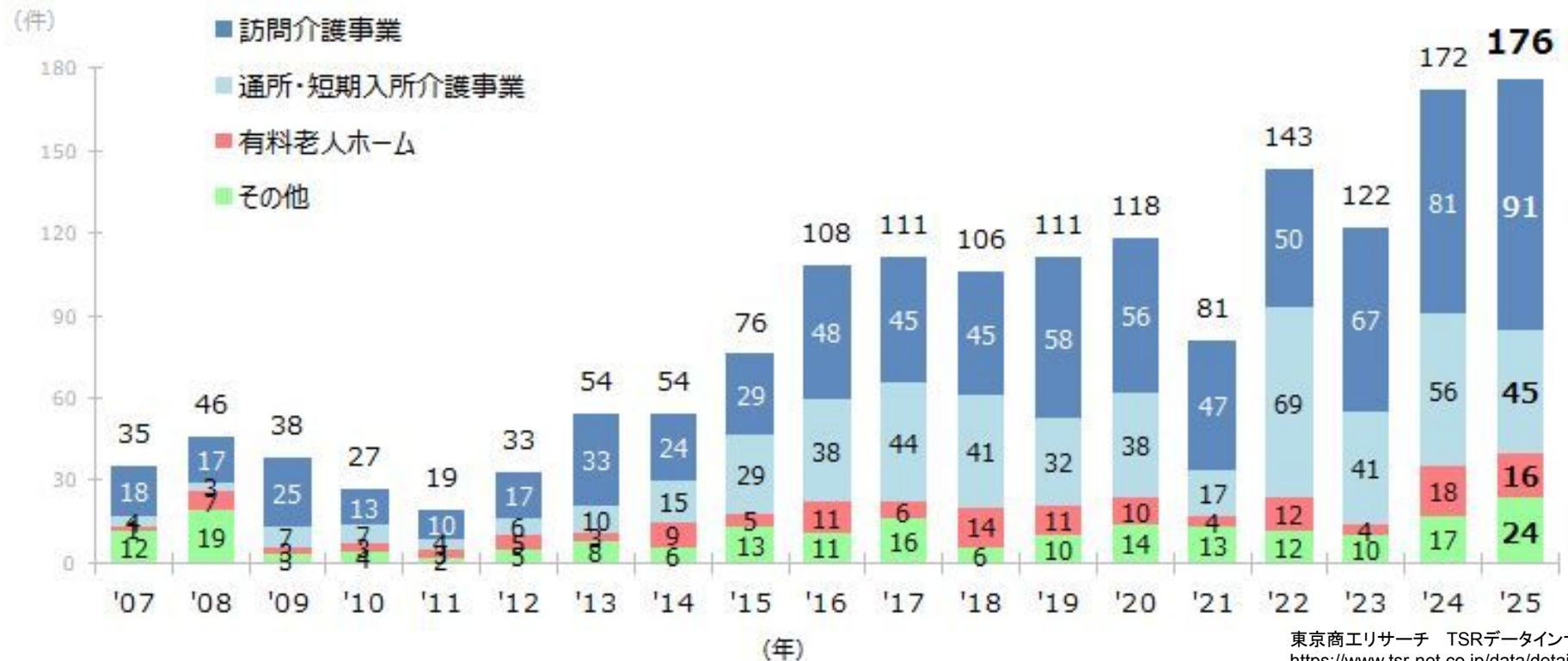
※高齢者施設は利用者数が重複しないように計算
※在宅は延べ利用者数



介護業界は？

介護業界自体は大きな市場があり安定しているが、倒産自体は多い。

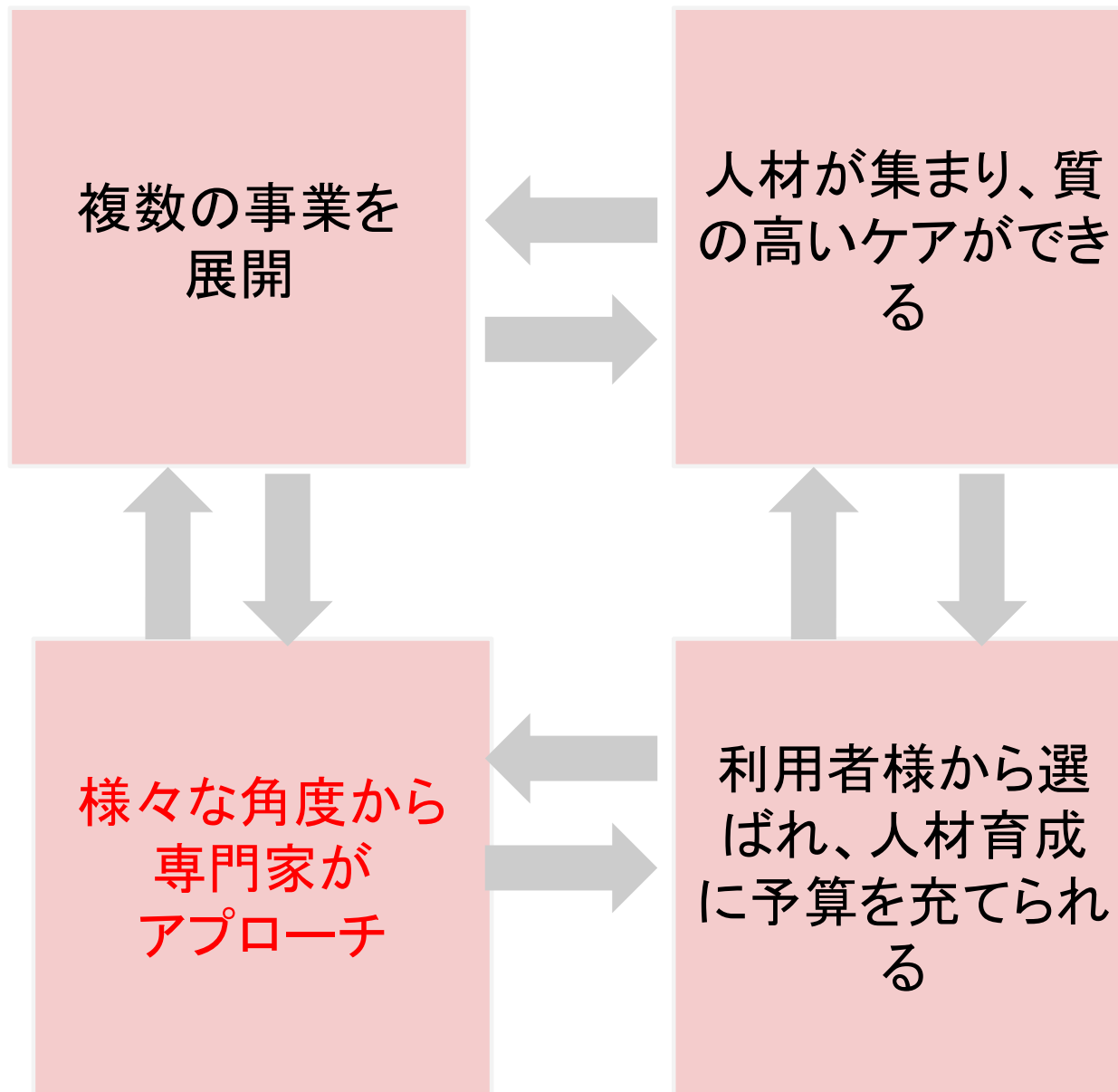
「老人福祉・介護事業」の倒産件数（年次推移）



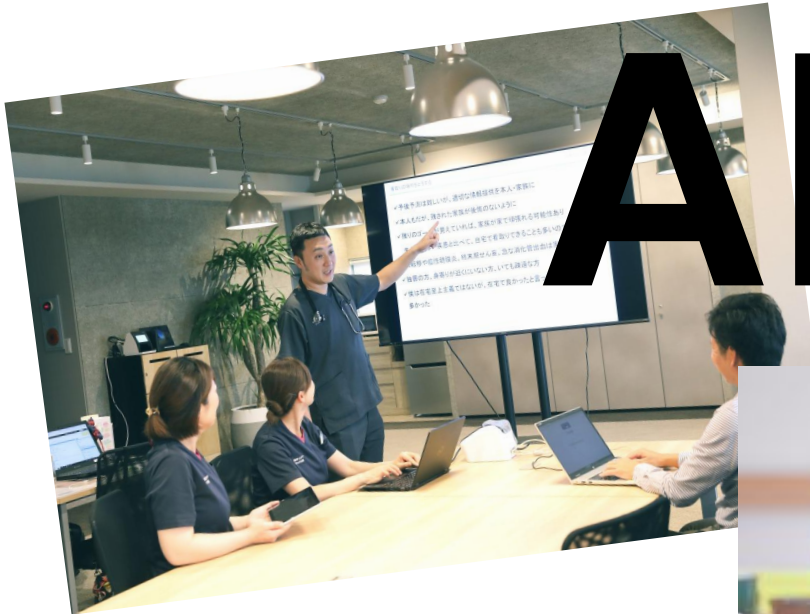
東京商エリサーチ TSRデータインサイト
https://www.tsr-net.co.jp/data/detail/1202283_1527.html

なぜ当社は安定？

急拡大ではなく、
現場の声を正しく反映しながら
着実な成長路線をとっている



ABOUT



JOB

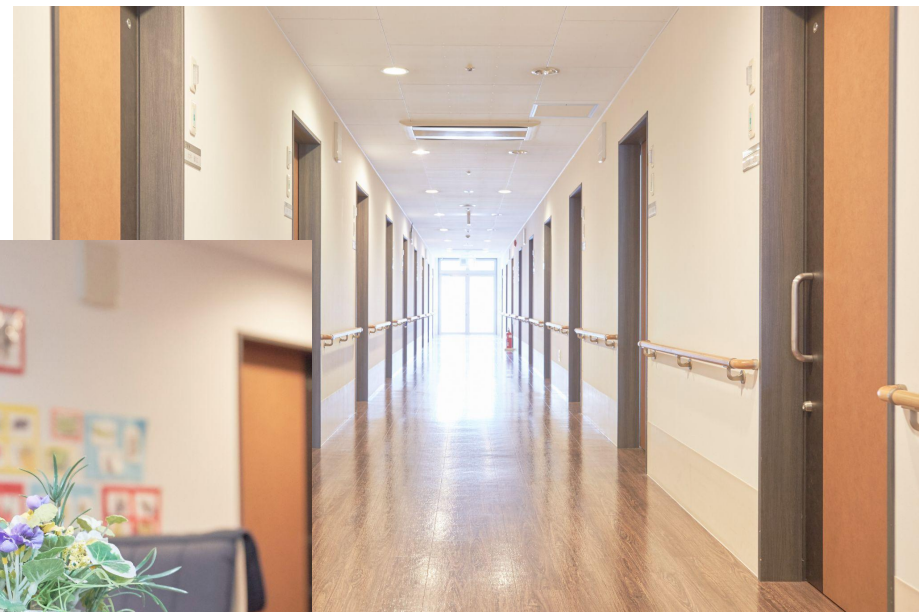
高齢者施設で働くアシスタント(介護職)

アシスタント同士だけでなく、
看護師や医師など他職種とも連携しながら
入居者様の生活をサポートする仕事



配属先

住宅型有料老人ホームmusubi
(東大阪市)



配属先

サービス付き高齢者向け住宅musubiまちな家
(東大阪市)





ABOUT



STRENGTH



**質の高いケアで
やりがいを実感できる**



**介護スキルだけでなく
社会人スキルも磨ける**

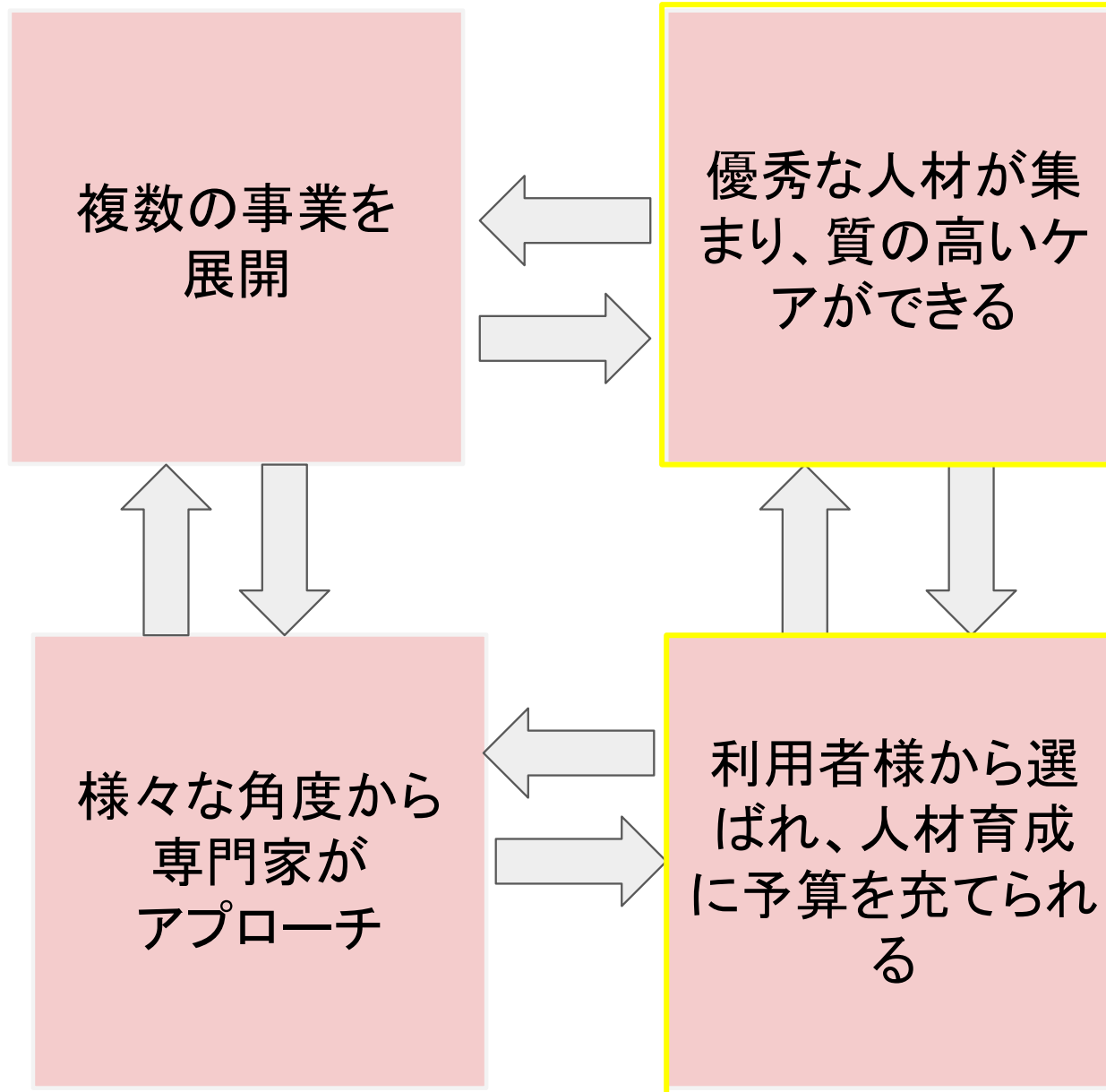
**約120人規模の“若くて新しい会社”で
実現できるのは
安定した基盤があるからこそ！**



質の高いケアで
やりがいを実感できる



介護スキルだけでなく
社会人スキルも磨ける



質の高いケアとは？



質の高いケアで
やりがいを実感できる

- ・**自己決定の尊重**
「何時に起きるか、今日何を着るか」
暮らしの中で自身で決める喜びを支える
- ・**残存能力の活用**
「危ないからさせない」ではなく
「どうすればできるか」を考える
- ・**生活の継続性**
趣味を諦めず、これまでの生活リズムや
習慣を大切にする



【知る】

好きなもの、人生の歩み



【考える】

どうすれば喜んでもらえるか？



【形にする】

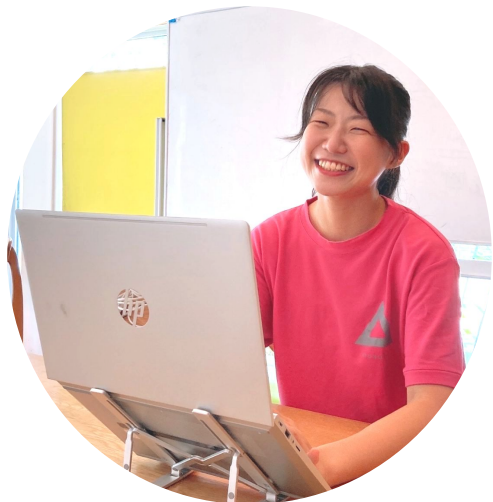
笑顔が生まれる瞬間

質の高いケアを提供するため、その方の人生を深く知る。
そんな時間を大切にしているから
喜んでいただけるアイデアがたくさん湧いてくる。

チームで生み出す たくさんの笑顔がやりがいに！



初詣に出かけるだけでなく、外出が難しい方のために
ホームの中に鳥居を作って初詣。
「どうすれば実現できるのか」を考えることが質の高いケアにつながる。



**介護スキルだけでなく
社会人スキルも磨ける**

社会人スキルを磨くのは何のため？

多様なキャリアを実現するため！
現場での経験を土台に、
その先には様々なキャリアが広がっています。

「地域社会との架け橋となる」
「家族様の不安に寄り添い支える」
「チームをまとめてより良い環境をつくる」
など様々なキャリアがあります

現場のスペシャリスト

ホーム長

ケアマネジャー

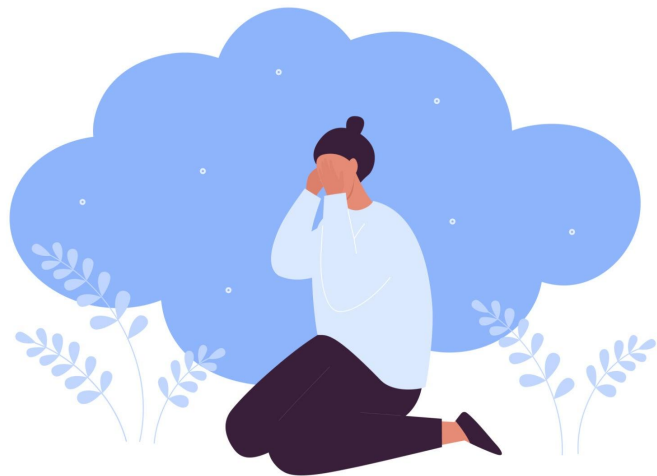
サービス提供責任者

相談員

MSW

成長企業のためポジションも多く生まれ、
理想のキャリアを実現できるチャンスも多い！

でも、もし新たなポジションに挑戦したいと思ったとき、
介護のスキルしかなかったら？



外部の人とうまく連携できるかな...

家族様との面談って何を聞けば良いんだろう

部下の指導ってどうやるべき？

階層別研修でビジネスマナー、面談スキル、マネジメントなどを学べるから、自信を持ってチャレンジできる！

階層	目指す人材像	規律性			マネジメント				思考・問題解決
MG・AMG	<p>事業目標を達成するための戦略と仕組みをつくることのできる、信頼される意思決定者</p> <p>必要な能力： ① 最適解を導くための問題解決力 ② 他者を巻き込める論理的説明力 ③ 育成・フィードバック力 ④ 危機管理能力</p>	ハラスメント研修	サービスマイスター	ケアマイスター	面談スキル向上研修	目標面談研修	OKR研修	リーダーシップ研修	シンキング クリティカル
リーダー	<p>現場を安定させ、スタッフを動かす現場マネジメントの要</p> <p>必要な能力： ① 経営と現場をつなぐ力 ② 育成・フィードバック力 ③ トラブル対応力 ④ 規範性</p>								
一般社員	<p>安心して業務を任せられるプレーヤー</p> <p>必要な能力： ① 接遇・ホスピタリティ ② 品質・安全基準を守る規範性 ③ チームへの貢献力</p>	目標設定研修							

サービスマイスター制度

一般社団法人ケアマイスター協会による認定制度で、
接遇スキルに焦点を当てたキャリアアップ制度

ただ学ぶだけでなく、
毎年の試験によるクラス認定で
ビジネスマナー・接遇スキルの
成長を実感できる！



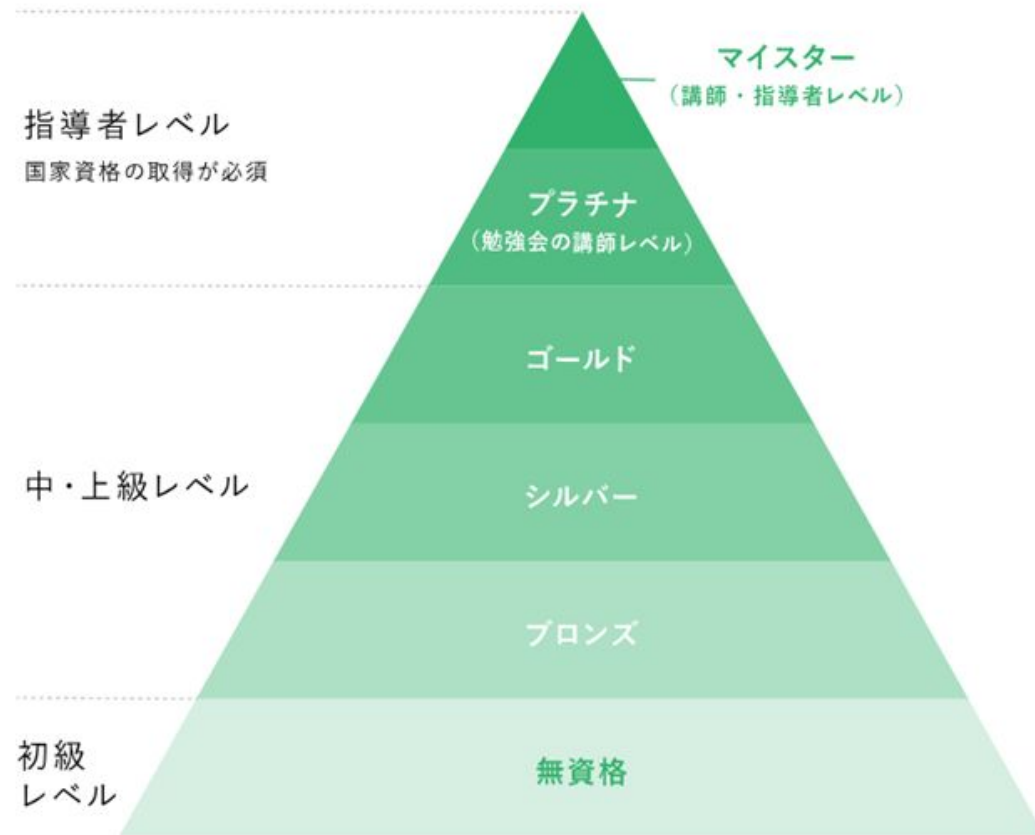
クラスによって手当が付与されるため、
給与アップにつながる！

ケアマイスター制度

一般社団法人ケアマイスター協会による認定制度で、
介護のスキル・知識に焦点を当てたキャリアアップ制度

毎年の試験によって

5段階で自分の成長が目に見えるから、
着実にプロへの階段を登れる！



クラスによって手当が付与されるため、
給与アップにつながる！

介護スキルを磨くサポートも充実！

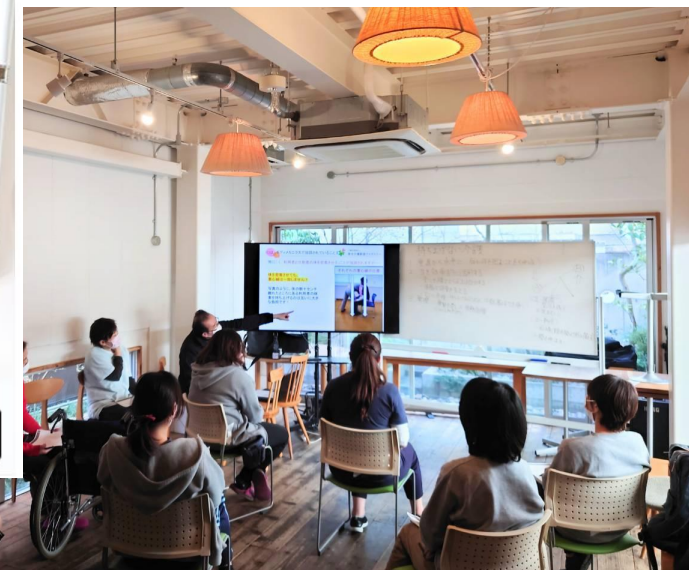
新入社員の歩幅に合わせたマンツーマンの研修や
オンライン研修、外部研修の場もあります！



マンツーマンの研修



オンライン動画研修



外部研修

資格取得支援制度も豊富！

受験料や登録にかかる費用を会社が負担

(一例)

初任者研修

実務者研修

介護福祉士

介護支援専門員

主任介護支援専門員 など



新卒学生のほとんどが介護未経験からのスタート！
未経験スタートの中途スタッフも多数活躍中です



武庫川女子大学の
スポーツ系学部出身、
介護未経験から
スタートしました！

ABOUT



WORKSTYLE

給与

月給247,000円

諸手当

夜勤手当4,000円/回、資格手当 5,000円/月(介護福祉士)

正月手当2,000~4,000円

月給イメージ: 247,000円 + 夜勤手当20,000円(夜勤5回の場合) = 267,000円

賞与

年2回(別途業績に応じて決算賞与あり)

昇給

年2回

福利厚生

住宅手当13,000円/月(取得条件あり)、通勤手当(全額会社負担)

インフルエンザの予防接種負担、社会保険完備、健康診断、マイカー通勤可

有給休暇、慶弔休暇、フィットネスクラブ個人会員補助(月3,000円上限)

企業型確定拠出年金制度、退職金制度

年間休日114日

月9日休み
(2月のみ月8日)

日勤帯(休憩1時間)



7時-16時
8時-17時・9時-18時
11時-20時

夜勤帯(休憩2時間)



17時-翌9時

平均残業時間は 月1.9時間！



**業務が偏らないように声を掛け合う風土に加え、
「変形労働制」という仕組みによって、残業削減を実現！**

“働きやすさ”の認証も取得

介護業界初の「労務監査優良企業」への認定をはじめ、数々の認証を取得しています。
誰もが自分らしく、安心してキャリアを築ける環境です。

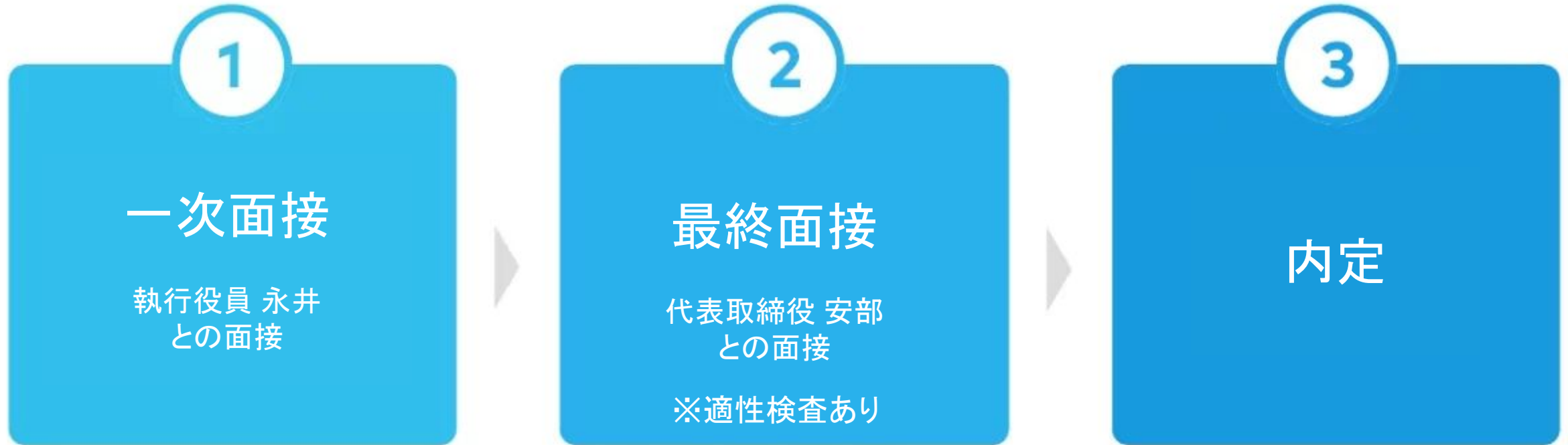


musubi Groupは、
業界に良い影響を与え続けることを目指す、若くて新しい会社

安定した基盤があるからこそ、

- ・利用者様に深く寄り添える
- ・介護スキルだけでなく社会人スキルを磨ける

自分たちにしかできない「何か」を一緒に創りませんか？



ホームの見学、人事との面談、選考対策などは
ご希望に合わせて随時実施！