

地域の「困った」を「ありがとう」に変える®



Dotline
Social 3.0





CREW INTERVIEW

ドットライングループは、経営理念「幸せの循環創造」に基づき、医療・障がい福祉・保育分野を中心に様々な事業を展開しています。

『地域の「困った」を「ありがとう」に変える』ために、それぞれのクルーがホスピタリティを活かしたサービスを提供しています。



01

CREW INTERVIEW



DotHome



和田 航輔 WADA KOSUKE

岡山大学
工学部 化学生命系学科 卒業(2025年新卒)

ナーシングホーム
ケアスタッフ

Q. 仕事内容を教えてください

医療ニーズが高い方(がん末期や難病、人工呼吸器を使用されている方など)が暮らしている施設で、食事介助や入浴介助といった身体介護に加え、居室の掃除や洗濯などの生活支援を行っています。施設には看護師が多く在籍しており、医療面は看護師が担当。私たちケアスタッフは、日々の暮らしを支える生活面を中心にサポートしています。

Q. 現在の仕事のやりがいはなんですか？

利用者様に信頼してもらえている、と感じられる瞬間がいちばんのやりがいです。ある利用者様に「いつもありがとう。今度家族が面会に来たら、あなたも一緒に参加してほしい」と言ってくれたことがあって、家族同然のように思ってくれているのかなと感じて、すごく嬉しかったです。

一日のスケジュール

入浴介助	居室清掃	訪問	食事介助	休憩	洗濯	利用者様と散歩	食事介助	記録作成
9:00			12:00					18:00
出社								退社



CREW INTERVIEW

CREW INTERVIEW

CREW INTERVIEW

02



DotJunior



詳しい内容はこちら！



Q. 仕事内容を教えてください

発達障がいを抱える2歳～18歳の子どもの支援を行っています。具体的な業務内容としては、子供たちの送迎、プログラムの実施、月間プログラムや個別支援計画の作成などがあります。季節のイベントやクッキング学習、運動プログラム、買い物学習など多彩なプログラムを実施しています。決められた枠組みのない中、お子さまの特性に合わせて、1から自身でプログラムを立案しています。

Q. 現在の仕事のやりがいはなんですか？

教室が開所してすぐの頃から利用されているお様が、ひらがなのなぞりを少しずつ練習していました。半年ほどたったときに、何文字かなぞりではない状態で書けるようになったときはとても嬉しかったです。また、その出来事を保護者の方にお話すると、「ほんとですか!!」と喜んでる姿を実際に見ることができ、とてもやりがいを感しました。

一日のスケジュール

子どもたちの支援	休憩	お迎え	プログラム	送り
10:00	12:00			19:00
出社		プログラムの準備や勤務表作成		退社



馬場 美月 BABA MITSUKI

文京学院大学
外国語学部・英語コミュニケーション学科 卒業(2023年新卒)

児童発達支援・放課後等デイサービス
児童指導員

03

CREW INTERVIEW



長田 夢香 NAGATA YUMEKA

近畿大学
工学部・化学生命工学科 卒業(2023年新卒)

就労継続支援B型
ワークアシスタント

Q. 仕事内容を教えてください

障がいや体調面の理由から一般就労が難しい方に対し、自分のペースで働く経験を積めるようサポートしています。利用者様に作業の手順を説明したり、困ったときにフォローしたり、面談を通して目標設定やメンタル面のサポートを行っています。

将来的に一般就労を目指す方もいれば、まずは生活リズムを整えることを目標にしている方もいます。その人に合ったペースで、少しずつ前に進めるよう伴走していく仕事です。

Q. 現在の仕事のやりがいはなんですか？

控えめな性格の利用者様が「今まで誰にも言っていなかったんだけど…」と、私にだけこっそり目標を打ち明けてくださったときは、本当に嬉しかったです。心から信頼していただけているんだな、と感じました。

一日のスケジュール

朝礼	送迎	利用者様対応	休憩	利用者様対応	送迎	事務作業	終礼	清掃・記録
9:00		12:00						18:00
入社								退社



CREW INTERVIEW



CREW INTERVIEW

Q. 仕事内容を教えてください

主に精神・発達障がいをお持ちの利用者様に対して、一般就労に必要なスキルを身につける訓練や、就職活動のサポートを行っています。具体的には敬語や名刺交換等のビジネスマナー研修、模擬面接、履歴書作成サポート等を実施しています。

職業スキルだけでなく、体調管理やコミュニケーションの取り方など、利用者様が働き続けるために必要な能力を身につけられるよう支援をしています。

Q. 現在の仕事のやりがいはなんですか？

面談やカウンセリングを行う中で、利用者様の意識が前向きに変化したとき、今までサポートしてきた良かったな、と思います。

また、私が担当している利用者様が企業から内定をいただいた時や、就職後に定着支援として勤め先にご訪問した際に、その方が安定して働き続けている様子を見れたときはとても嬉しく感じました。

一日のスケジュール

	訓練プログラム	休憩	訓練プログラム	支援記録作成	営業電話事務処理
9:00		12:00			18:00
入社	朝礼、プログラムの準備		支援内容の振り返り		退社

04

CREW INTERVIEW



山口 徹朗 YAMAGUCHI TETHUROU

淑徳大学
総合福祉学部・実践心理学科 卒業(2023年新卒)

就労移行支援
ワークアシスタント

Q. 仕事内容を教えてください

ドットステイ(医療多機能型生活介護)は、未就学児から成人まで、医療やリハビリが必要な方を対象とした通所型の施設です。日中に利用者様に通っていただき、医療的ケアやレクリエーションなどのサービスを提供しています。最近ではカラオケ機器を導入し、施設内でカラオケを楽しんでいただけるようになりました。

現在ドットステイは2施設を展開しており、私はフィールドマネージャーとして、2施設の売上管理をはじめとした運営全般を担当しています。

Q. 現在の仕事のやりがいはなんですか？

利用者様のご家族や関係機関の方から直接「ありがとう」といわれる機会も多く、そこにやりがいを感じています。日々人の役に立っている、自分は誰かのヒーローになれているんだな、という実感が得られています。

一日のスケジュール

メールや予定の確認	送迎	会議	休憩	フィールドマーケティング	送迎	事務処理
9:00		12:00				18:00
入社		利用者様のご家族・関係機関に連絡				退社



CREW INTERVIEW

05

CREW INTERVIEW



加藤 明延 KATO AKINOBU

中央大学
法学部・政治学科 卒業(2023年新卒)

医療多機能型生活介護
フィールドマネージャー

Q. 仕事内容を教えてください

ドットステイ(医療多機能型生活介護)は、未就学児から成人まで、医療やリハビリが必要な方を対象とした通所型の施設です。日中に利用者様に通っていただき、医療的ケアやレクリエーションなどのサービスを提供しています。最近ではカラオケ機器を導入し、施設内でカラオケを楽しんでいただけるようになりました。

現在ドットステイは2施設を展開しており、私はフィールドマネージャーとして、2施設の売上管理をはじめとした運営全般を担当しています。

Q. 現在の仕事のやりがいはなんですか？

利用者様のご家族や関係機関の方から直接「ありがとう」といわれる機会も多く、そこにやりがいを感じています。日々人の役に立っている、自分は誰かのヒーローになれているんだな、という実感が得られています。

一日のスケジュール

メールや予定の確認	送迎	会議	休憩	フィールドマーケティング	送迎	事務処理
9:00		12:00				18:00
入社		利用者様のご家族・関係機関に連絡				退社



CREW INTERVIEW

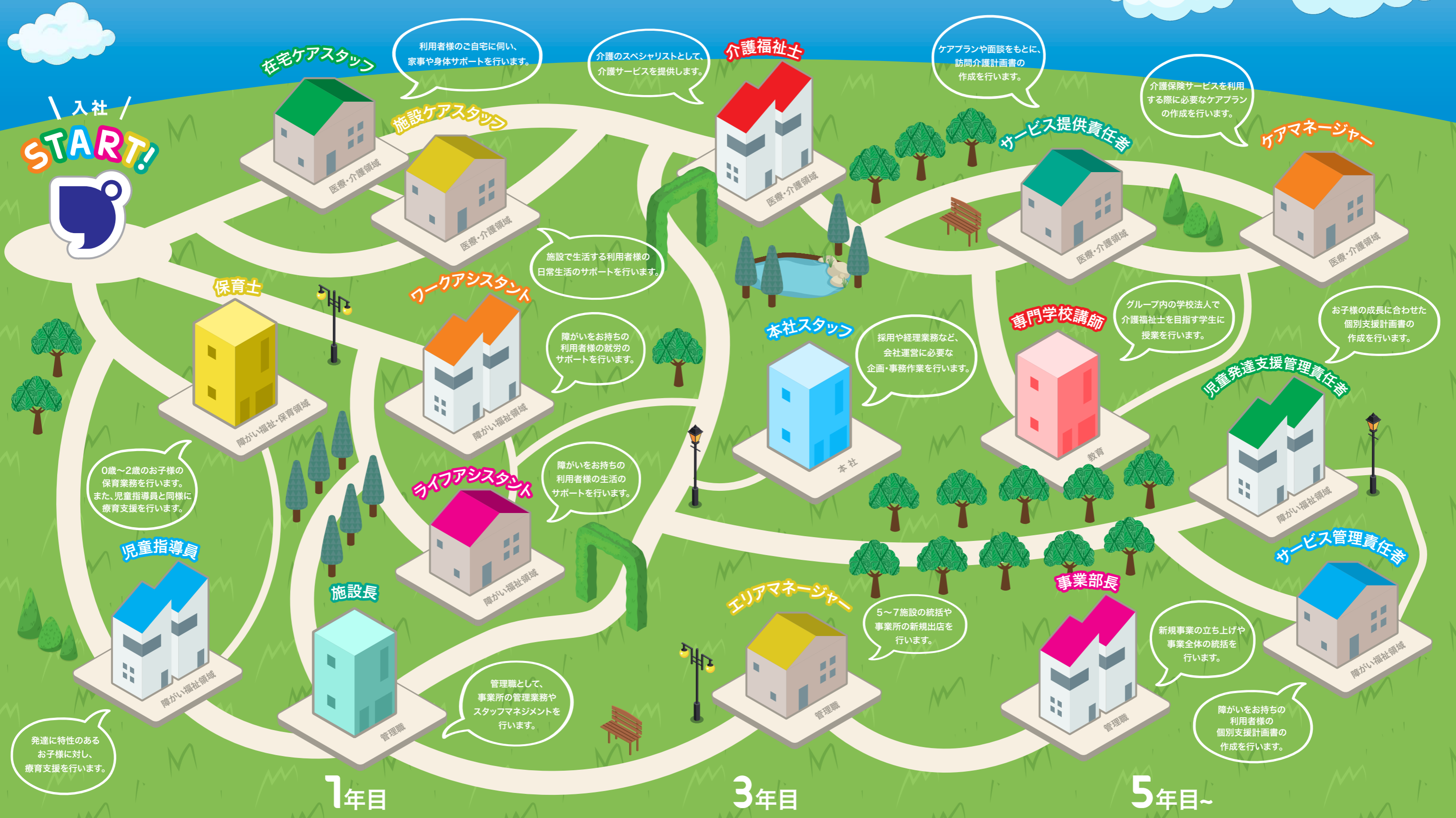
「みんな違って、みんないい。」

CAREER UP IMAGE

自分の人生をどうやって形成して、何に価値を置くか？
それによって様々なキャリアパスを用意しています。
現場のスペシャリストになることも、資格を取って計画書作成業務を行うことも、管理職として会社の経営に携わることも可能！
働く中で別分野に興味が出てきたときは、社内転職制度を利用して別事業に異動することもできます。

自分の努力で道を切り拓くことを可能にする仕組みと応援する風土がここにある。
もちろん時短勤務等、ライフステージによって働き方やキャリアも変えられます。

入社 /
START!



1年目

3年目

5年目～

