



社会福祉法人 育秀会

① 育秀苑

- ・介護老人福祉施設 60床
- ・短期入所生活介護 5床

② 桜台介護センター

- ・居宅介護支援事業
- ・地域包括支援センター
- ・生活支援員センター

③ 第2 育秀苑

- ・介護老人福祉施設 50床
- ・短期入所生活介護 6床
- ・認知症対応型通所介護
- ・訪問介護
- ・地域包括支援センター
- ・生活支援員センター

④ 第3 育秀苑

- ・介護老人福祉施設 60床
- ・短期入所生活介護 6床
- ・認知症対応型通所介護
- ・訪問介護
- ・居宅介護支援事業
- ・地域包括支援センター

医療法人財団 秀行会

⑤ 阿部クリニック

- ・外来
内科、老年総合外来、循環器科、
整形外科、外科、リハビリテーション科、
消化器科、皮膚科、小児科等
- ・リハビリ物理療法
- ・在宅療養支援診療所

⑥ ミレニアム桜台

- ・介護老人保健施設 92床
- ・短期入所療養介護
- ・通所リハビリテーション
- ・訪問看護
- ・居宅介護支援事業

■関連法人

医療法人財団 秀行会

阿部クリニック
住所:〒176-0002 東京都練馬区桜台2-1-7
TEL:03-3992-1103 FAX:03-3992-1008

介護老人保健施設 ミレニアム桜台
住所:〒176-0002 東京都練馬区桜台2-1-13
TEL:03-5946-5508 FAX:03-5946-3785

桜台訪問看護ステーション
住所:〒176-0002 東京都練馬区桜台2-1-6
TEL:03-5946-5520 FAX:03-5946-5662

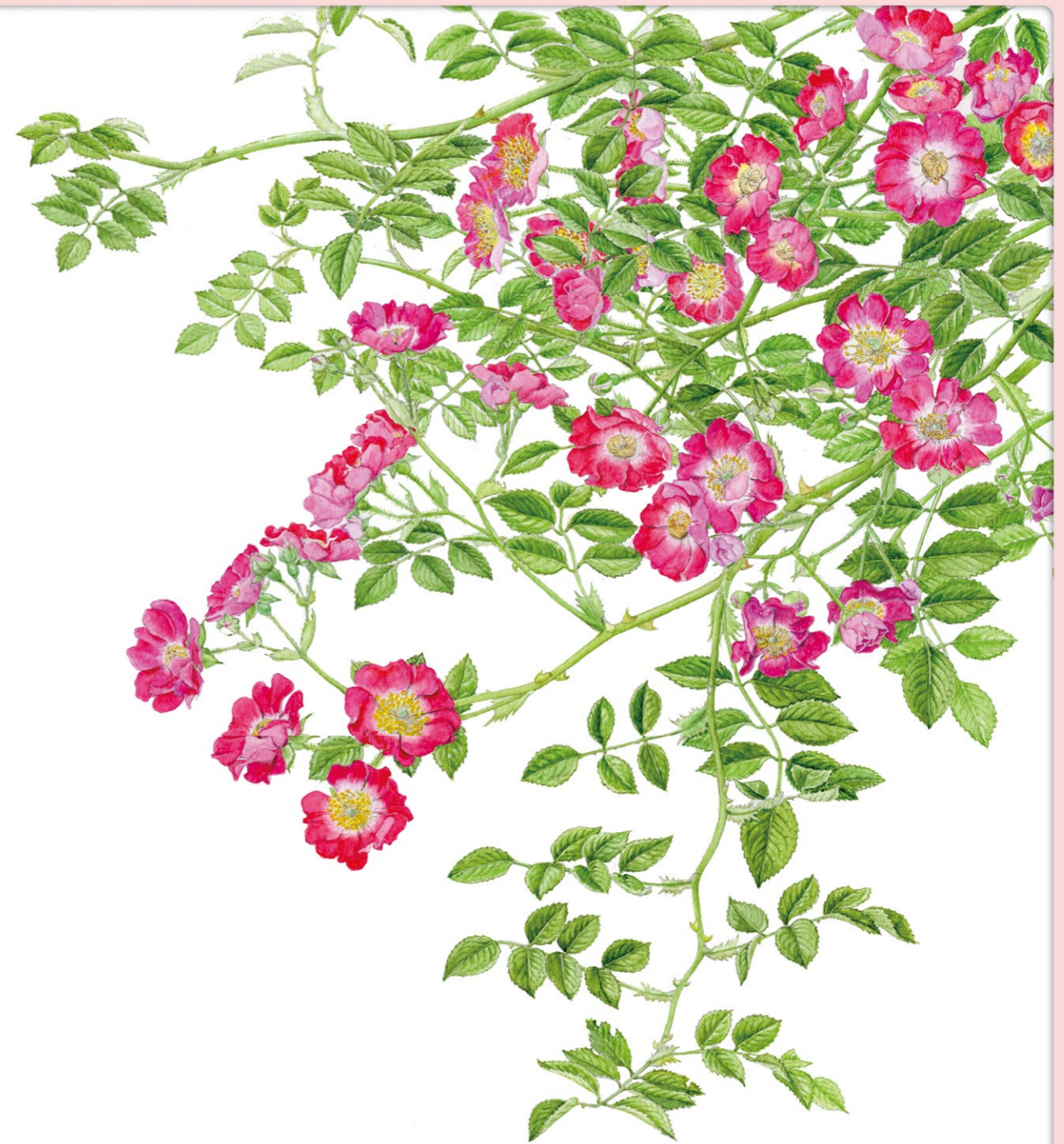
■概要

社会福祉法人 育秀会

住所:〒176-0002 東京都練馬区桜台2-2-8
TEL:03-3557-7637 FAX:03-3557-7638
設立:昭和27年12月

事業: ● 特別養護老人ホーム 育秀苑
● 特別養護老人ホーム 第2育秀苑
● 特別養護老人ホーム 第3育秀苑

<http://www.ikushukai.or.jp>



社会福祉法人 育秀会

for others



基本精神

『for others』

人間は世のため、人のために尽くしてこそ生きる価値がある。

理念

『安心・安全で快適な暮らし作り』

育秀会は、関連の医療法人財団秀行会と協力して福祉、保健、医療にわたる総合的なサービスを提供し、安心して生活できる地域社会作りに貢献して参ります。

社会福祉法人育秀会のあゆみ

昭和 10 年 12 月
(1935)

阿部医院開設 (産婦人科・小児科)

昭和 26 年 12 月
(1951)

医療法人財団秀行会設立

昭和 27 年 12 月
(1952)

社会福祉法人育秀会の設置認可
乳児院開設 (乳児 20 ~ 30 名)



昭和 42 年 4 月
(1967)

耐震耐火鉄筋コンクリートで乳児院を新築
(定員を 70 名へ拡充)



昭和 62 年 11 月
(1987)

特別養護老人ホーム育秀苑開設

平成 8 年 3 月
(1996)

乳児院の廃止

平成 10 年 4 月
(1998)

特別養護老人ホーム第 2 育秀苑開設

平成 25 年 2 月
(2013)

桜台介護センター事業開始

平成 25 年 6 月
(2013)

特別養護老人ホーム第 3 育秀苑開設

育秀苑 [昭和 62 年 11 月開設]

練馬区初の特別養護老人ホーム チームケアが自慢です

明るく思いやりにあふれた施設です。地域の中核施設として多くの方にご利用頂き信頼されています。

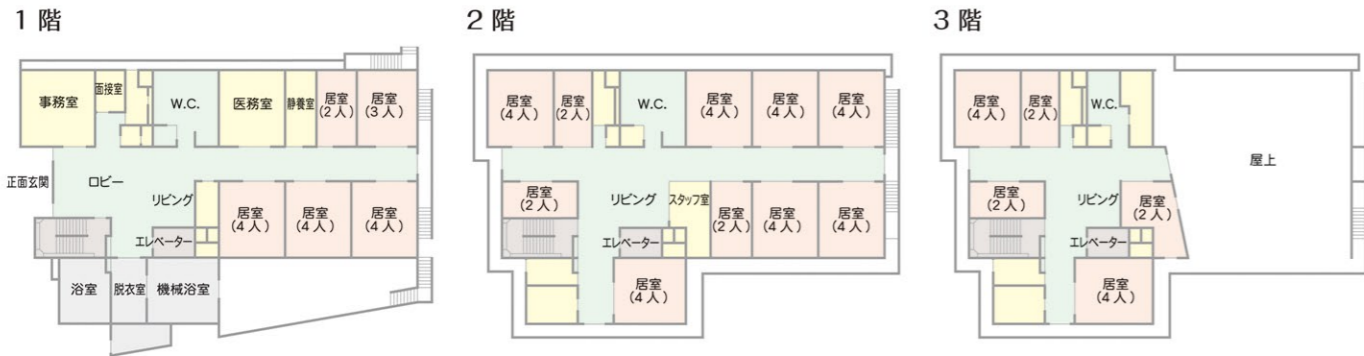
住所：〒176-0002 東京都練馬区桜台 2-2-8 TEL：03-3557-7637 FAX：03-3557-7638

- 特別養護老人ホーム（介護老人福祉施設）定員 60 名
- 短期入所生活介護（ショートステイ）定員 5 名

桜台介護センター [平成 25 年 2 月開設]

住所：〒176-0002 東京都練馬区桜台 2-2-4

- 居宅介護支援事業（ケアマネジメント）
TEL：03-6915-8255 FAX：03-6914-9333
- 生活支援員センター
TEL：03-6914-7551



◆交通機関のご案内◆

- 電車：地下鉄西武有楽町線「新桜台駅」1 番出口より徒歩 3 分
東京メトロ有楽町線「氷川台駅」より徒歩 10 分
西武池袋線「江古田駅」より徒歩 10 分
「桜台駅」より徒歩 10 分
- バス：中央線高円寺駅北口から関東バス
国際興業バス赤羽行き乗車、羽沢下車徒歩 3 分

第 2 育秀苑 [平成 10 年 4 月開設]

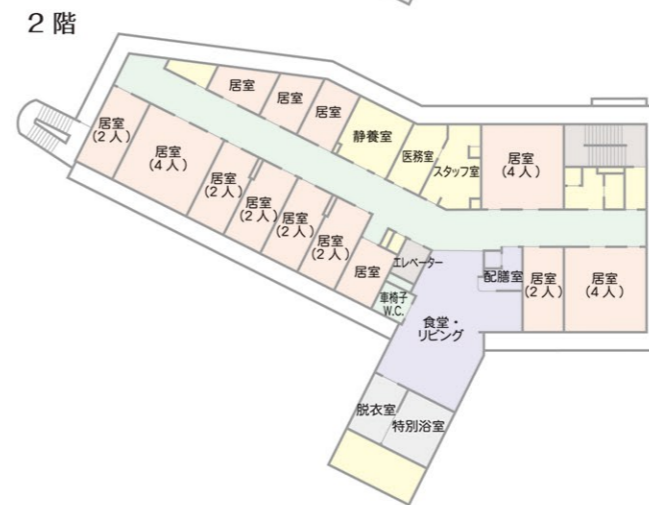
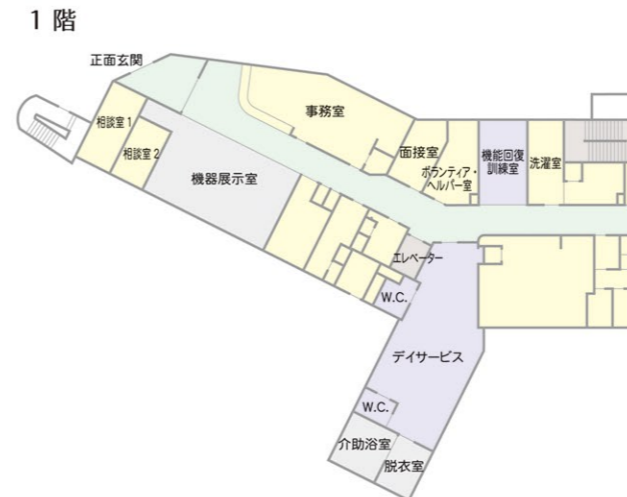
地域の皆様に愛されて、笑顔があふれています

のびのびと自分らしい毎日を過ごしていただくために!!

まるで、『我が家』にいるようなくつろぎを感じていただいています。

住所：〒176-0003 東京都練馬区羽沢 2-8-16 TEL：03-3991-0523 FAX：03-3991-0570

- 特別養護老人ホーム（介護老人福祉施設）定員 50 名
- 短期入所生活介護（ショートステイ）定員 6 名
- 認知症対応型通所介護（デイサービス）
- 訪問介護（ホームヘルプサービス）
- 生活支援員センター



◆交通機関のご案内◆

- 電車：地下鉄西武有楽町線「新桜台駅」3 番出口より徒歩 5 分
東京メトロ有楽町線「氷川台駅」正久保出口より徒歩 15 分
「小竹向原駅」1 番出口より徒歩 12 分
西武池袋線「江古田駅」北口より徒歩 10 分
- バス：中央線高円寺駅北口から関東バス
国際興業バス赤羽行き乗車、羽沢下車徒歩 5 分
新宿駅西口から王子駅行き乗車、都営バス羽沢下車徒歩 5 分

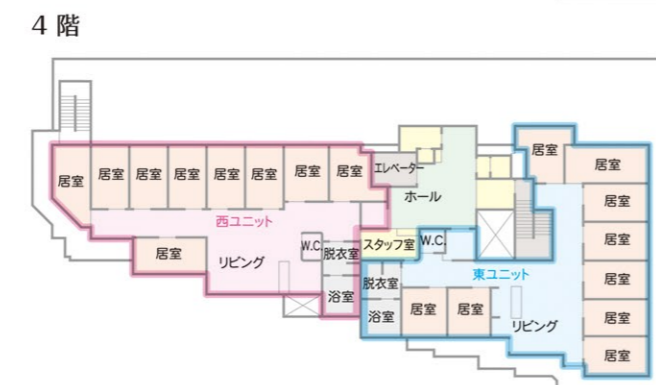
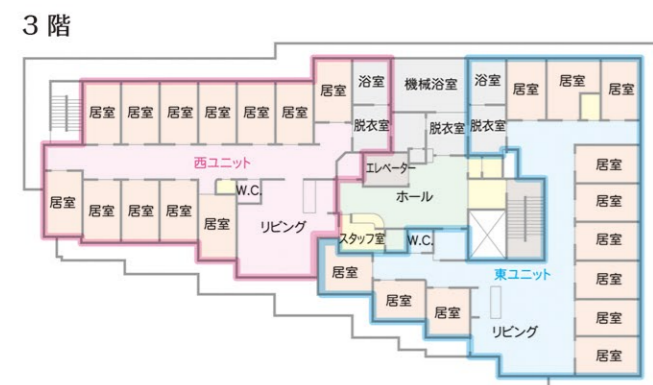
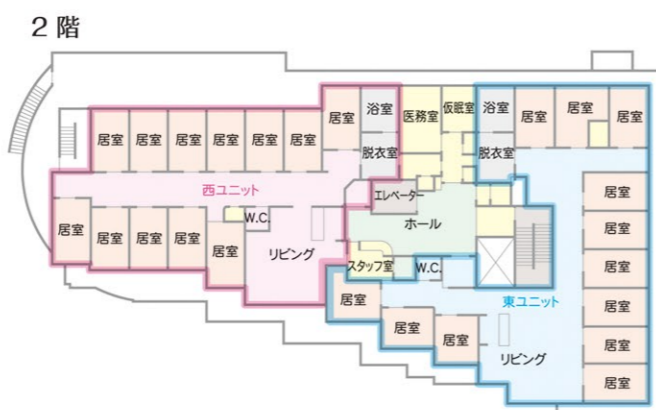
第3育秀苑 [平成25年6月開設 ユニット型全室個室]

苑内はボタニカルアートの美術館 癒しの空間がステキ

「ここで暮らしてよかった」と誰もが思っただけの快適な暮らし作りを目指しています。

住所：〒179-0076 東京都練馬区土支田1-31-5 TEL：03-6904-0105 FAX：03-5968-8040

- 特別養護老人ホーム（全室個室ユニット型）定員60名
- 短期入所生活介護（ショートステイ）定員6名
- 認知症対応型通所介護（デイサービス）
- 訪問介護（ホームヘルプサービス）
- 居宅介護支援事業（ケアマネジメント）



◆交通機関のご案内◆

- 電車：地下鉄都営大江戸線「光が丘駅」徒歩20分
- バス：西武バス・国際興業バス
- 「土支田1丁目」バス停下車徒歩1分
- 「光が丘駅」から10分
- 「成増駅南口」から10分
- 「石神井公園駅」から15分

地域包括支援センター

地域包括支援センターは、保健師・看護師、社会福祉士、主任ケアマネジャーなどの専門職が連携をとりながら、住み慣れた地域で安心して暮らしていけるように、介護だけでなく、福祉・健康・医療など、さまざまな分野から総合的に高齢者とその家族の生活を支える地域の窓口です。高齢者本人はもちろん、ご家族、地域住民、ケアマネジャーなどから受けた悩みや相談を、適切な機関と連携して支援します。



①桜台地域包括支援センター

住所：東京都練馬区桜台2-2-4
TEL：03-5946-2311
FAX：03-6915-8256
担当地域：桜台

②第2育秀苑地域包括支援センター

住所：東京都練馬区羽沢2-8-16
(特別養護老人ホーム内)
TEL：03-5912-0523
FAX：03-3991-0570
担当地域：旭丘、小竹町、羽沢、栄町

③第3育秀苑地域包括支援センター

住所：東京都練馬区土支田1-31-5
(特別養護老人ホーム内)
TEL：03-6904-0192
FAX：03-6904-0106
担当地域：旭町、土支田1丁目・4丁目